

Informationsmöte Pilot och demonstration 2025

Mötet börjar 11.00





Informationsmöte - Större pilot- och demonstrationsprojekt för energi- och klimatomställningen

Presentatörer: Sara Brolin, Mats Larsson

Agenda

- Praktiskt om mötet
- Gemensamt om affärsfrämjande utlysningar
- PoD 2025:1 Större pilot- och demonstrationsprojekt
- Tips inför ansökan
- Frågor

Praktiskt om mötet

- Bilderna från mötet kommer att finnas på utlysningssidan
- Stäng av mikrofon under mötet
- Ställ dina frågor under mötet i chatten
- Vill du hellre ställa din fråga muntligt finns tid för detta i slutet av mötet (handuppräckning)

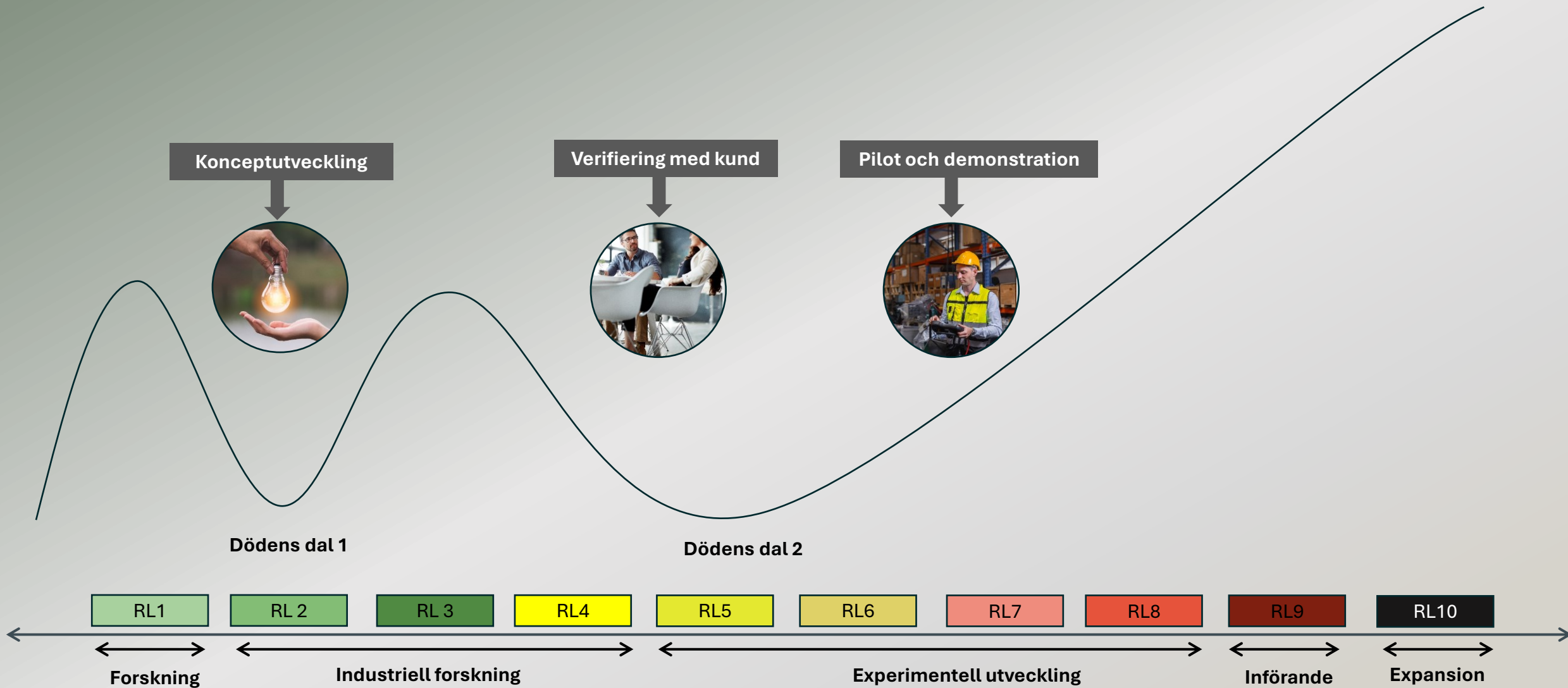
- **Boka möte med Energimyndigheten för enskilda frågor kopplade till ditt projekt. Där kan vi ge muntlig rekommendation och ytterligare vägledning kring hur man söker och vilka formalia som gäller.**
- **Mötet ska inte ses som ett förhandsbesked eller beslut**

Agenda

- Praktiskt om mötet
- **Gemensamt om affärsfrämjande utlysningar**
- PoD 2025:1 Större pilot- och demonstrationsprojekt
- Tips inför ansökan
- Frågor

Dödens dalar

Kritiska faser för SME när det gäller finansiering



Konceptutveckling av innovationer med affärsfokus

Stöd:

- Projekt kan beviljas maximalt **500 000 kr**
- Sökande kan få bidrag med **100%** av stödgrundande kostnader

Vem kan söka?

- Små och medelstora företag (finns ingen åldersgräns)
- Universitet och högskola

Krav

- Innovationen ska ha en mognadsgrad mellan **RL2 och RL4**
- Projekttiden är max **12 månader**

När?

- Två gånger per år. Nästa utlysning öppnar preliminärt under första halvåret 2025.

Verifiering av innovationer med kund

Stöd:

- max 3 miljoner kronor. Högst 45% (**25-45%**) av stödgrundade kostnader. Upp till 100% stöd till arbete med affärsutveckling, innovationsrådgivning & IP-strategi.

Vem kan söka?

- Små och medelstora företag

Krav

- Innovationen ska ha en mognadsgrad mellan **RL4 och RL7**
- Projekttiden är max **24 månader**

När?

- Två gånger per år. Nästa utlysning öppnar preliminärt under första halvåret 2025.

Agenda

- Praktiskt om mötet
- Gemensamt om affärsfrämjande utlysningar
- **PoD 2025:1 Större pilot- och demonstrationsprojekt**
- Tips inför ansökan
- Frågor

Större pilot- och demonstrationsprojekt

Stöd:

- Stödgrundade kostnader för projektet ska vara minst 10 miljoner kr.
- För företag är stödet högst **25-45%** av godkända stödgrundande kostnader

Projektexempel

- Produkt- eller prototypdemonstrationer
- Produktionsdemonstration
- Systemdemonstration

Vem kan söka?

- Företag
- Universitet, högskola, forskningsinstitut
- Offentliga organisationer

Krav

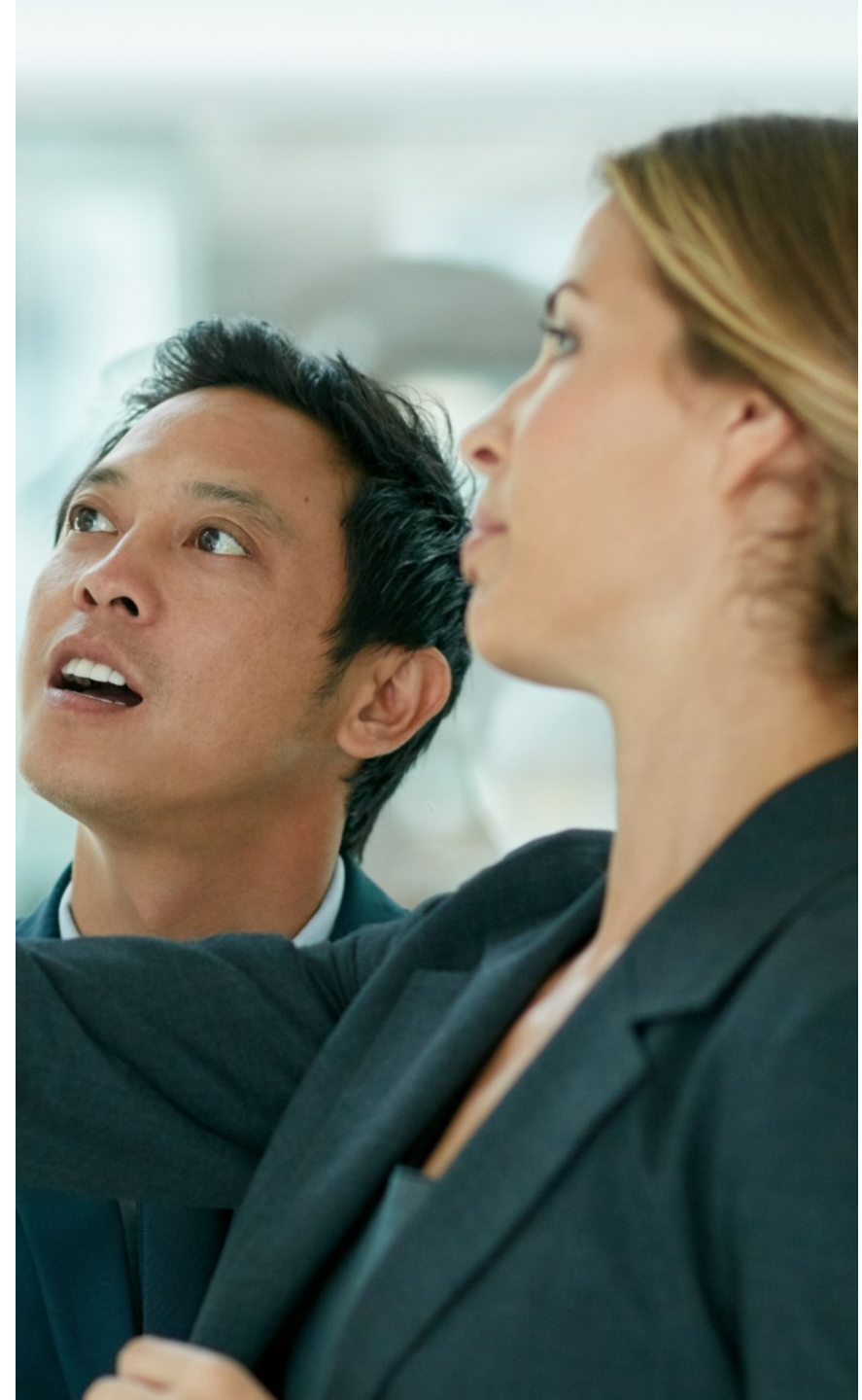
- Innovationen ska vara redo för demonstration, dvs påbörja aktiviteter för mognadsgrad **RL6 eller högre**

När?

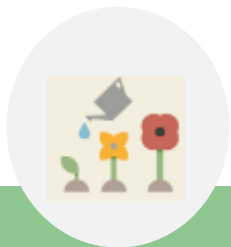
- Ansökan 2 gånger per år.
- Planen är att öppna utlysningar juni och december

Vad kännetecknar ett PoD-projekt?

- Det har potential att bidra till energi- och klimatomställningen
- Det har en innovativ lösningen som är moget för demonstration
- Det har en lösningen som kan kommersialiseras och/eller förändra ett system
- Det finns en trovärdig plan för kommersialisering och/eller systemförändring
- Projektet med kommersialiseringsfokus ska vara företagsdrivet med kundförankring



Bedömningskriterier



Mognadsgrad

Är lösningens mognadsgrad inom utlysningens ramar



Energipotential

Bidrar innovationen till omställningen av energisystemet?



Marknads- potential och nyttiggörande

I vilken utsträckning uppnås kundnytta eller systemförändring?



Innovationsgrad

Hur unik är innovationen och hur ger det fördelar jämfört med andra lösningar?



Genomför- barhet

Är projektets genomförande, mål och budget realistisk?

Finns rätt kompetens i teamet?



Jämställdhet

Har jämställdhets- och köns- och genusaspekter beaktats i projektets utformning?



Engagemang av kravställande kund

- Syftet med en kravställande kund är att säkerställa affärspotentialen och marknadsintresset för innovationen
- Kunden kan vara slutanvändaren men kan även vara nästa steg i värdekedjan
- Om kunden inte är en projektpart krävs ett Letter of Intent (LoI) som bekräftar kundens engagemang och intresse i projektet,
 - Namn på utlysningen
 - Projektnamn
 - Kort beskrivning av kundens intresse i projektet
 - Kort beskrivning av vad kunden ska göra/bidra med i projektet (avser kunden att gå in med finansiellt stöd i projektet ska detta redovisas)
 - Underlaget ska vara daterat och signerat av behörig beslutsfattare



Stödgrundande kostnader och finansiering

- **Stödgrundande kostnader**

- Energimyndigheten ger stöd för de reviderbara kostnader som respektive part har i projektet.
- I den fullständiga utlysningstexten finns utförlig information vad som kan ingå i stödgrundande kostnader
- OBS! Vi ger inte stöd för investeringar eller inköp av utrustning. Endast den kostnad (avskrivningskostnad) dessa har under projektiden.

- **Samfinansiering**

- Den del av kostnaderna som inte täcks av stöd från Energimyndigheten ska samfinansieras. Normalt är det maximalt 45% som täcks av stöd från Energimyndigheten men läs den fullständiga utlysningstexten för att veta vad som gäller i ert fall.
- Samfinansiering kan exempelvis vara:
 - Befintlig kassa hos sökande eller kunden
 - Nyemission / investerare som tillför kapital
 - Intäkter som är kopplade till företagets löpande verksamhet
 - Banklån

Gör lösningen redo för marknaden!

- Affärsutvecklingsinsatser och förberedelser inför kommersiell fas (upp till 2 000 000 i stödgrundande kostnader)
 - Affärsplan, finansieringsplan, framtagande av investerarmemorandum och marknadsstrategi
 - Förberedelser inför en internationalisering
 - Utveckling av innovationen som involverar att applicera ett köns- och genusperspektiv på relevanta delar i projektet



Exempel på insatser vi INTE stödjer

- Lösningar vars mognadsgrad uppnått **RL 9**
- Lösningar vars mognadsgrad ännu **inte nått RL 6**
- Rutinmässiga åtgärder av befintliga varor, tillverkningsmetoder, tillverkningsprocesser, tjänster eller andra pågående verksamheter - även om dessa ändringar kan innebära förbättringar för lösningen
- **Löpande** driftkostnader i verksamheten





Viktiga dokument

• Obligatoriska dokument

- Ytterligare ansökningsfrågor
- Letter of Intent (LOI) om kunden inte är projektpart
- CV för nyckelpersoner i projektet, ska vara i ett dokument

• Dokument som kan effektivisera processen

- Intyg om tidigare mottaget stöd:
 - Intyg om tidigare stöd av mindre betydelse
 - Intyg om tidigare innovationsstöd till små och medelstora f
 - Intyg om tidigare stöd till nystartade företag

Obligatorisk bilaga: Ytterligare ansökningsfrågor – Pilot och demonstrationsprojekt 2025-1

Bilagan ska fyllas i av huvudsökanden. OBS – Om du inte är ett företag kan en del av efterfrågad information vara irrelevant. I det fallet anpassa frågan så att det passar projektet.

Svara på följande frågor direkt i detta dokument och bifoga dokumentet till din ansökan. Eftersträva kortfattade och precisa beskrivningar samt hänvisa till bilagor endast där så är nödvändigt.

Organisations namn	
Företagets storlek <i>Se definition i Bilaga 1 punkt 1.1.1. i utlysningstexten</i>	<input type="checkbox"/> Företaget/koncernen är litet <input type="checkbox"/> Företaget/koncernen är medelstort <input type="checkbox"/> Företaget/koncernen är stort <input type="checkbox"/> Övrig organisation
Finansiella uppgifter <i>Vid senaste bokslut</i> <i>Om företaget ingår, eller har ingått, i en koncern ska även information om, ålder, omsättning och antal anställda ges för hela koncernen</i>	Omsättning i kr: Balansomslutning i kr:
Antal anställda	

De grundläggande förutsättningarna för vår bedömning framgår av den fullständiga utlysningstexten på utlysningens webbplats. Ansökan måste tydligt styrka de krav som vi ställer. För att öka möjligheterna till en bra ansökan rekommenderas det att läsa **hela utlysningstexten** noggrant. Observera specifikt följande och sätt ett kryss nedan för att intyga att påståendet stämmer:

Mognadsgrad	<input type="checkbox"/> Mognadsgraden (så kallad <u>Readiness Level</u> , RL) för lösningen har vid ansökningstillfället, slutfört aktiviteter som beskrivs och kännetecknas av lägst nivå RL 5.
Omvärldsanalys	<input type="checkbox"/> Det har gjorts en omvärldsanalys (<u>state-of-the-art</u>) som visar att lösningen skiljer sig och kan visa på konkurrensfördelar jämfört med dagens bästa lösningar på marknaden eller motsvarande konkurrerande lösningar under utveckling.

Agenda

- Praktiskt om mötet
- Gemensamt om affärsfrämjande utlysningar
- PoD 2025:1 Större pilot- och demonstrationsprojekt
- **Tips inför ansökan**
- Frågor

Mina sidor

Ansök om behörighet

- Ansök om behörighet till Mina Sidor i god tid- det kan ta flera dagar innan behörighet godkänns



Energimyndigheten

Logga ut

Anslagstavla

Ansök om behörighet

Mina behörigheter

Hjälp

Ansök om behörighet

Nedan listas Energimyndighetens e-tjänster. Klicka på respektive e-tjänst för att få mer information om den. Då kan du även ansöka om behörighet för att få använda e-tjänsten.

Finansiering av forskning och innovation

[Läs mer här](#)

[Så behandlar Energimyndigheten personuppgifter](#)

Ansök om behörighet för att företråda en organisation

Läs manualen:

- "Manual för att ansöka om och hantera beviljat stöd till forskning och innovation via Mina sidor"



Lyssna

Större pilot- och demonstrationsprojekt för energi- och klimatomställning

I den här utlysningen välkomnar vi ansökningar om stöd till större pilot- eller demonstrationsprojekt genom innovativa lösningar, produkter eller tjänster, som tar sikte på energi- och klimatomställningen.

Ansök om stöd

- [Mina sidor](#)
- Manual för forskningsansökningar via Mina sidor**

Läs detta innan du söker

- Fullständig utlysningstext (622 KB)
- Ytterligare ansökningsfrågor (68 KB)

Grunduppgifter och Bakgrund

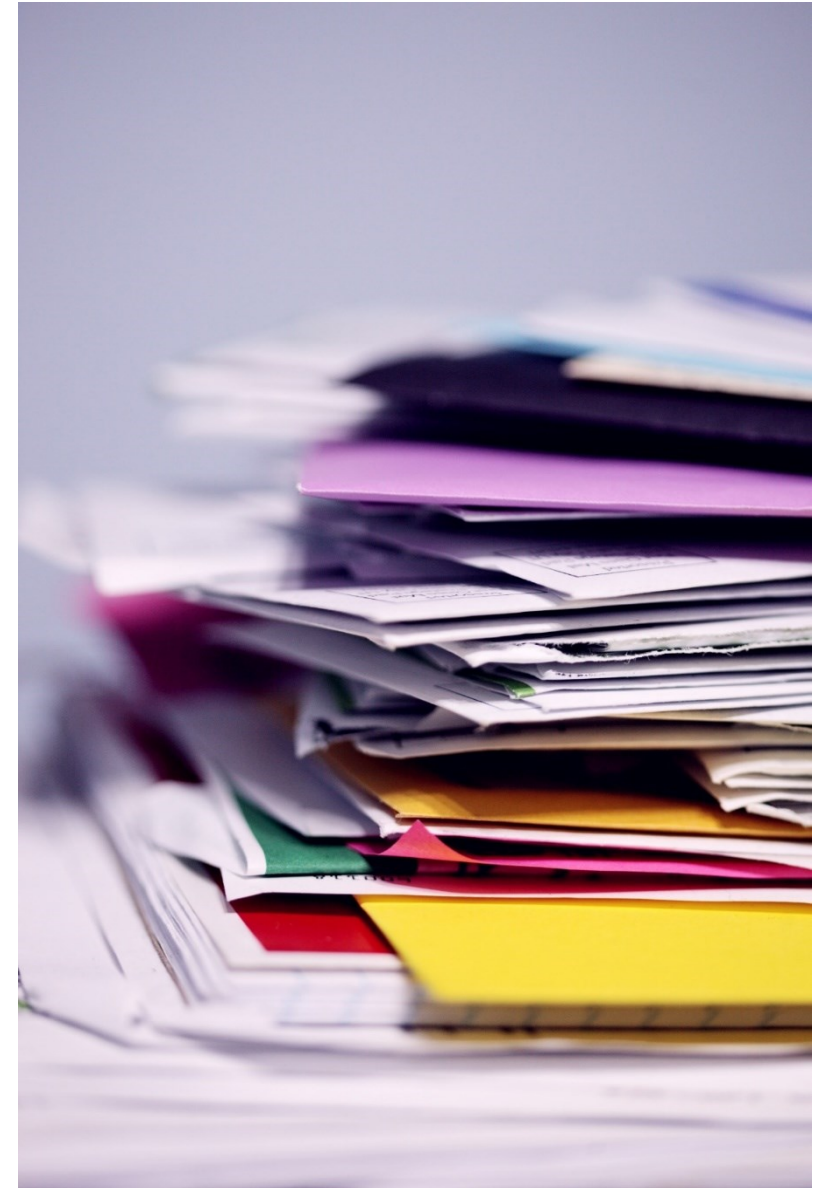
- **Koordinator** = organisationen som samordnar projektet, tar emot stödet från Energimyndigheten, ansvarar för ekonomi och redovisningar.
- Beskriv **projektets** bakgrund, teori och/eller tidigare arbete som lett fram till projektet. (Inte allmänt om t ex klimatförändringar.)

Mål och genomförande

- Projektet ska delas upp i arbetspaket
 - Ange start- och sluttid för alla arbetspaketen (MMÅÅ-MMÅÅ)
 - Ange uppskattad kostnad för varje arbetspaket
 - Koppla målen till arbetspaketen
-
- Affärsutveckling i ett eget arbetspaket
 - IP-aktiviteter även det i ett eget arbetspaket

Tips för ansökan

- Påbörja ansökan i tid – då hinner du fråga och lösa eventuella problem
- Läs den fullständiga utlysningstexten noga!
- Bifoga alla obligatoriska dokument
- ”Manual för forskningsansökningar via Mina sidor” här: [Anvisningar för ansökan via Mina sidor \(energimyndigheten.se\)](https://www.energimyndigheten.se/ansokan/ansokan-ansokan-ansokan)



Tips för ansökan

- Skriv så att den som inte är expert i ämnet kan förstå vad projektet handlar om
- Gör en ordentlig omvärldsanalys
 - Den ligger till grund för hur vi bedömer nyhetsvärdet och potentialen
 - Ta med konkurrenternas starka och svaga sidor
- Beskriv er lösning
 - Beskriv tydligt vilka fördelar er lösning har
 - Det räcker inte med att hävda att lösningen har fördelar.
 - Ni måste bifoga underlag så vi kan bedöma er lösning



Vanliga avslagskäl

- Innovationshöjd
 - Saknas jämförelse med existerande lösningar (State-of-the-art) samt lösningens unicitet
- Marknadspotential
 - Saknas konkurrensanalys eller en affärsmodell/kundnytta i ansökan
- Mognadsgrad
 - Mognadsgraden inte är tillstyrkt i ansökan.
- Resultat från pågående projekt
 - Resultat från ett pågående projektet har inte redovisats i ansökan.
- Genomförbarhet
 - Planen för samfinansieringen har inte bedömts som trovärdig



Viktiga datum

PoD 2025:1

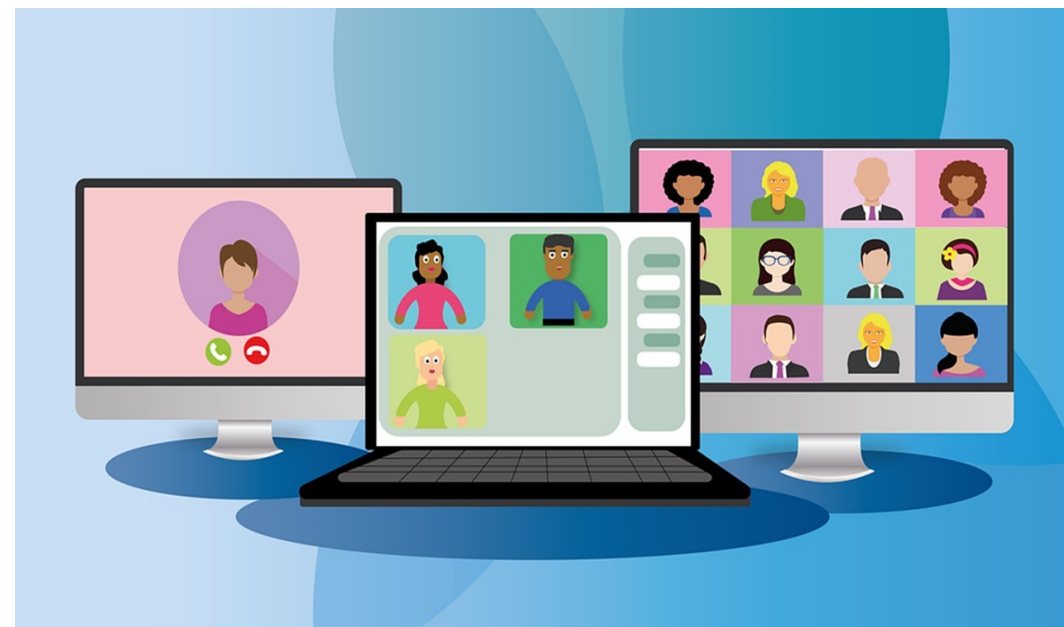
Sista ansökningsdag	Beslut tidigast	Projektstart	Projekt slut
5 februari 2025	Juni 2025	15 augusti 2025 – 15 oktober 2025	2029-12-31

PoD 2025:2 – Preliminära datum

Sista ansökningsdag	Beslut tidigast	Projektstart	Projekt slut
Aug/sep 2025	feb 2026	1 mars 2026 – 1 maj 2026	2029-12-31

Boka ett möte med Energimyndigheten

- Om ni behöver hjälp i enskilda frågor kopplade till ert projekt.
 - Vi kan ge vägledning kring hur man söker och vad som gäller.
 - Vi kan ge en muntlig återkoppling om projektet bedöms passa i PoD.
 - **OBS! Ska ej ses som ett förhandsbesked eller beslut.**
-
- Mötet bokas via länk på vår utlysningssida



Frågor?



Tack för att ni lyssnade!

Ni är välkomna att kontakta oss!

- Vi lämnar support fram till 16.00 sista ansökningsdagen
- mail: pod@energimyndigheten.se

Skriv gärna i chatten innan du loggar ut hur du hittade utlysningen!

(t.ex. genom prenumeration, LinkedIn, webbplatsen, tips från innovationsmiljö eller andra)

