

En universitetsnära stadsdel med hållbarhetsmål om samverkan kring projektet Vallastaden 2017

Kajsa Ellegård och Malin Granath
Linköpings universitet



Utformningen av Vallastaden grundades i en arkitekttävling vars vinnande bidrag hämtade inspiration från historiska kartor: TEGAR

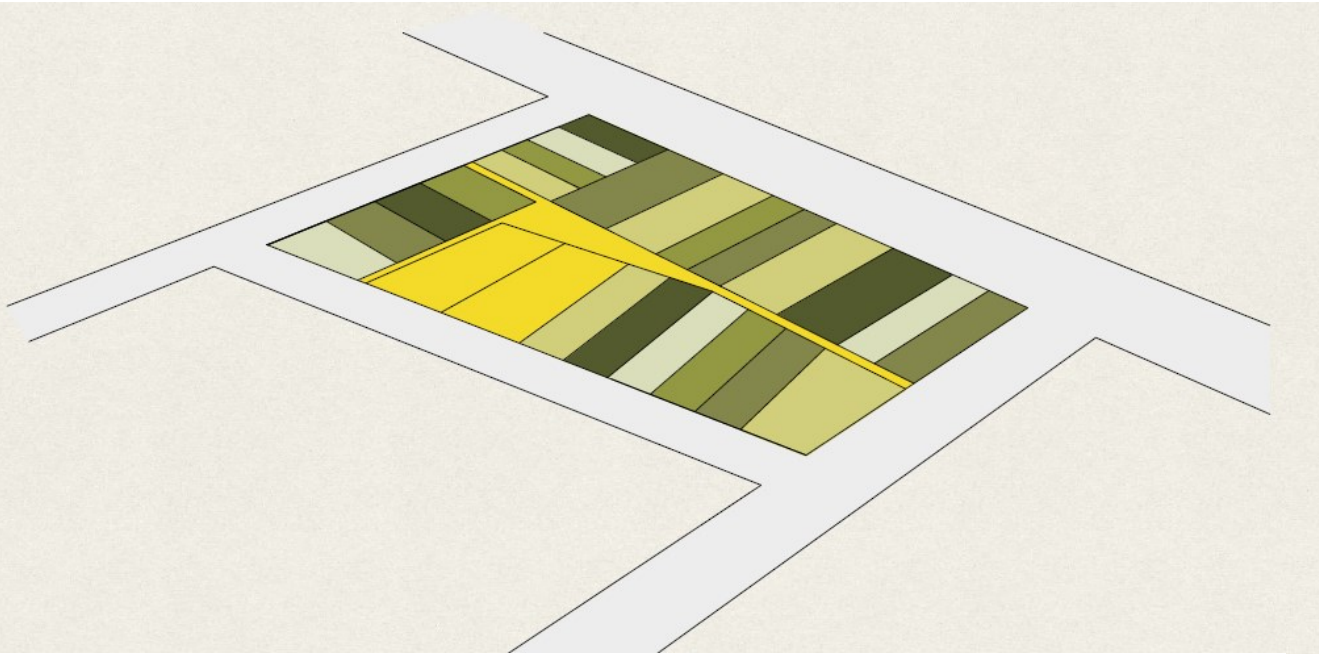


Småskalighet och mångfald

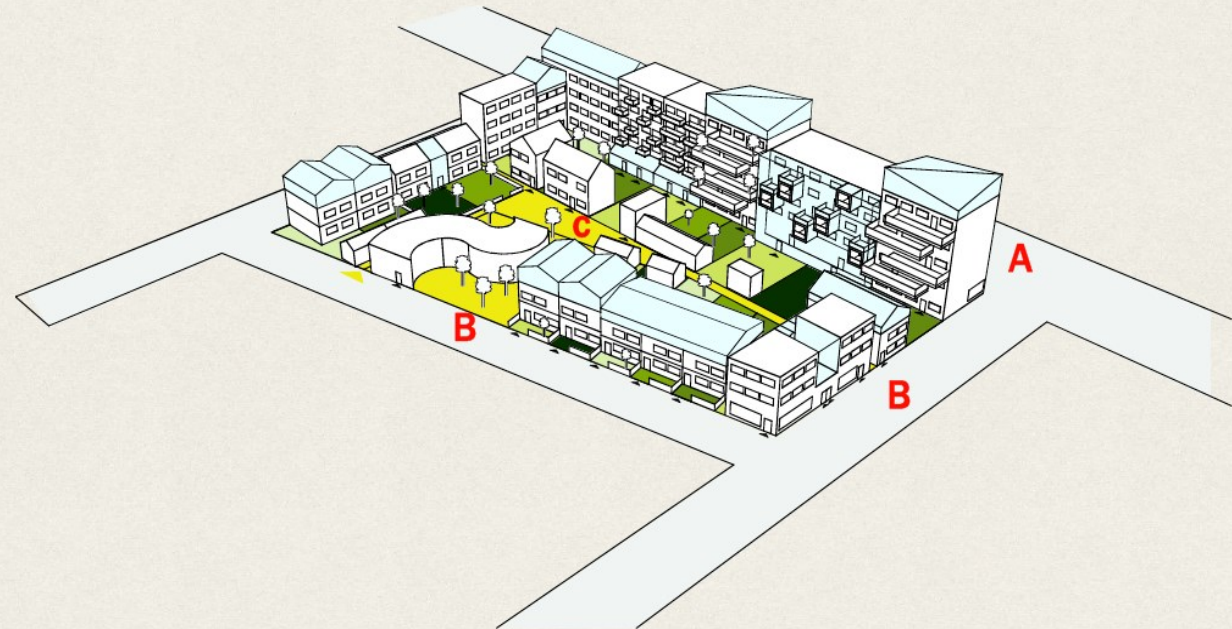
Konceptet Tegar har följande bärande idéer:

- . **Blandning** av hustyper och upplåtelseformer
- . En **tät stadsdel** skapar möten i vardagen och ger bättre underlag för **service**
- . **Vardagliga mötesplatser** på olika sociala nivåer; bostaden, trädgårdar, fellehus.
- . **Stadsodlingar och Smedstadbäckens gröna stråk** för att stärka Vallastadens identitet och attraktivitet.
- . **Fotgängare och cyklister** prioriteras i gaturummen

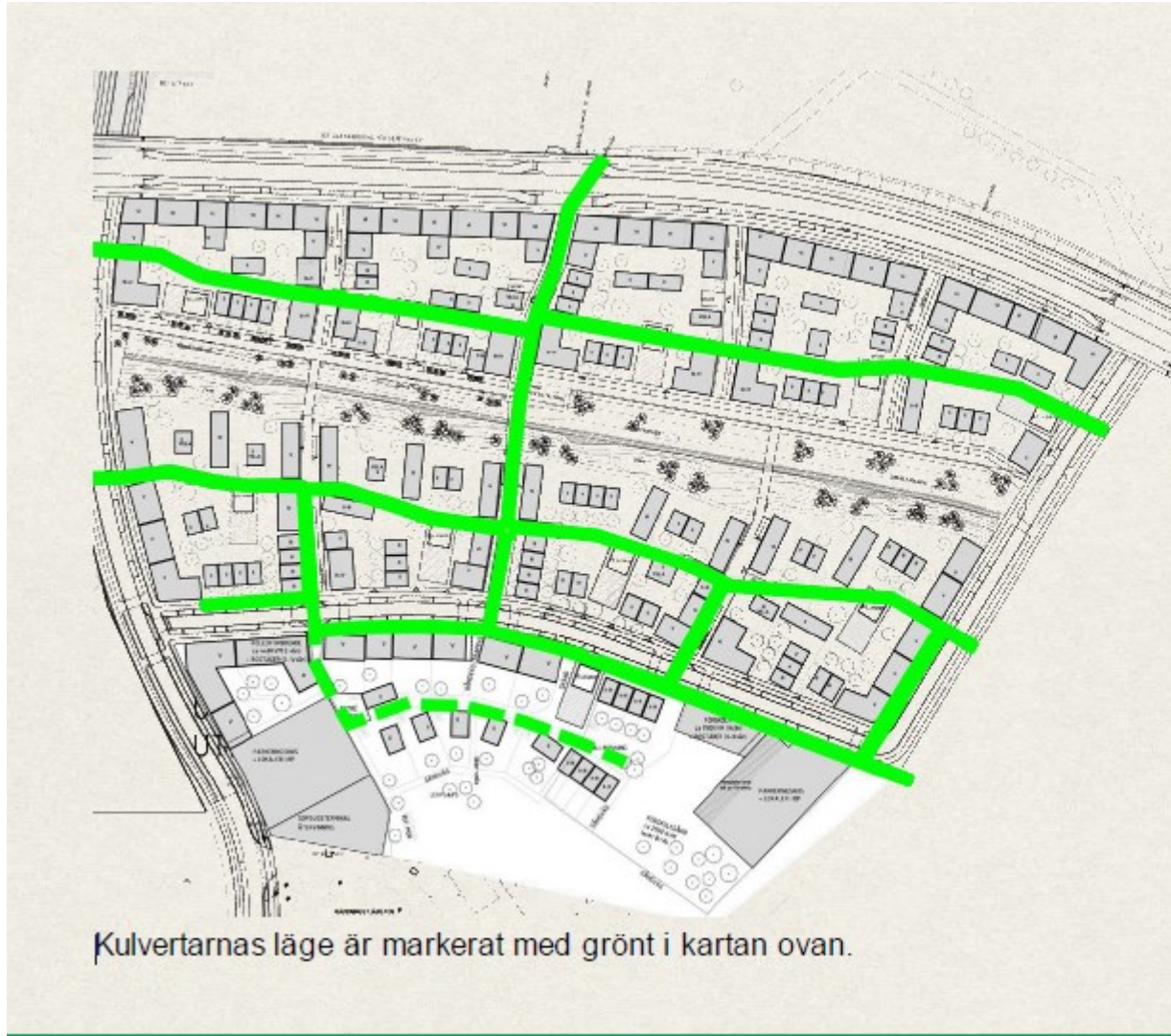
Tegar



Tegar i stadsmiljö



Innovativ infrastrukturlösning i Vallastaden: Kulvertar för infrasytem



Kulvertarnas läge är markerat med grönt i kartan ovan.

På väg att bli till: uppförda byggnader och några fotomontage



Linköpings universitet och Linköpings kommun - samverkan kring Vallastaden

Möten på central och informell nivå mellan kommun och universitet

Kommunen skapade en **oortodox struktur för planeringen**, som blev en ny typ av samverkan: ett separat kommunägt aktiebolag för bomässan/expot (2012) med styrelsemedlemmar från kommunen, företag, Akademiska hus och universitetet

Stora problem under 2013-2014 med **ökade kostnader blev en fråga inför valet**

Efter valet 2014 ändrades **bolagsstyrelsens sammansättning** (fler kommunrepresentanter, Akademiska hus samt universitetet)

Framflyttning från 2016 till 2017 av bomässan blev nödvändig

Kvalitetskriterier vid markfördelning (bla samverkan med forskning prioriterades)

Gränsdragningsproblem: bolaget/kommunens förvaltningar; boexpot/stadsdelen

Vad gjorde universitetet?

Universitetsarkitekten medlem av juryn för arkitekttävlingen

2011-2012 arrangerade universitetet workshopar där aktörer från många olika håll samlades och brainstormade

LiU arrangerade sex workshopcaféer oktober 2012 till februari 2013 på olika teman

Energi och byggnader

Logistik, transporter och mobilitet

Byggnader (specialtillfälle för byggherrar)

Kreativitet, innovation och entreprenörskap

Utbildning och lärande

Samverkan och vardagsliv

Deltagare

- Företag
- Kommunanställda
- Politiker
- Forskare
- Lärare
- Konstnärer
- Studenter

Många av idéerna i workshoparna innehöll IT ...

- ... men var inte fokus för workshoparna
- Energi blev ett område för att diskutera IT-drivna lösningar
- Samverkan mellan forskare från LiU, Mjärdevi Science Park och energibolag





Smedstadbäcken och gångstråk 2017



Stort fokus på
gång och
cykeltrafik samt
framtidens
hållplats



Framtidens hållplats 2017

Vad gjorde universitetet?

Universitetsarkitekten medlem av juryn för arkitekttävlingen

2011-2012 arrangerade universitetet workshopar där aktörer från många olika håll samlades och brainstormade

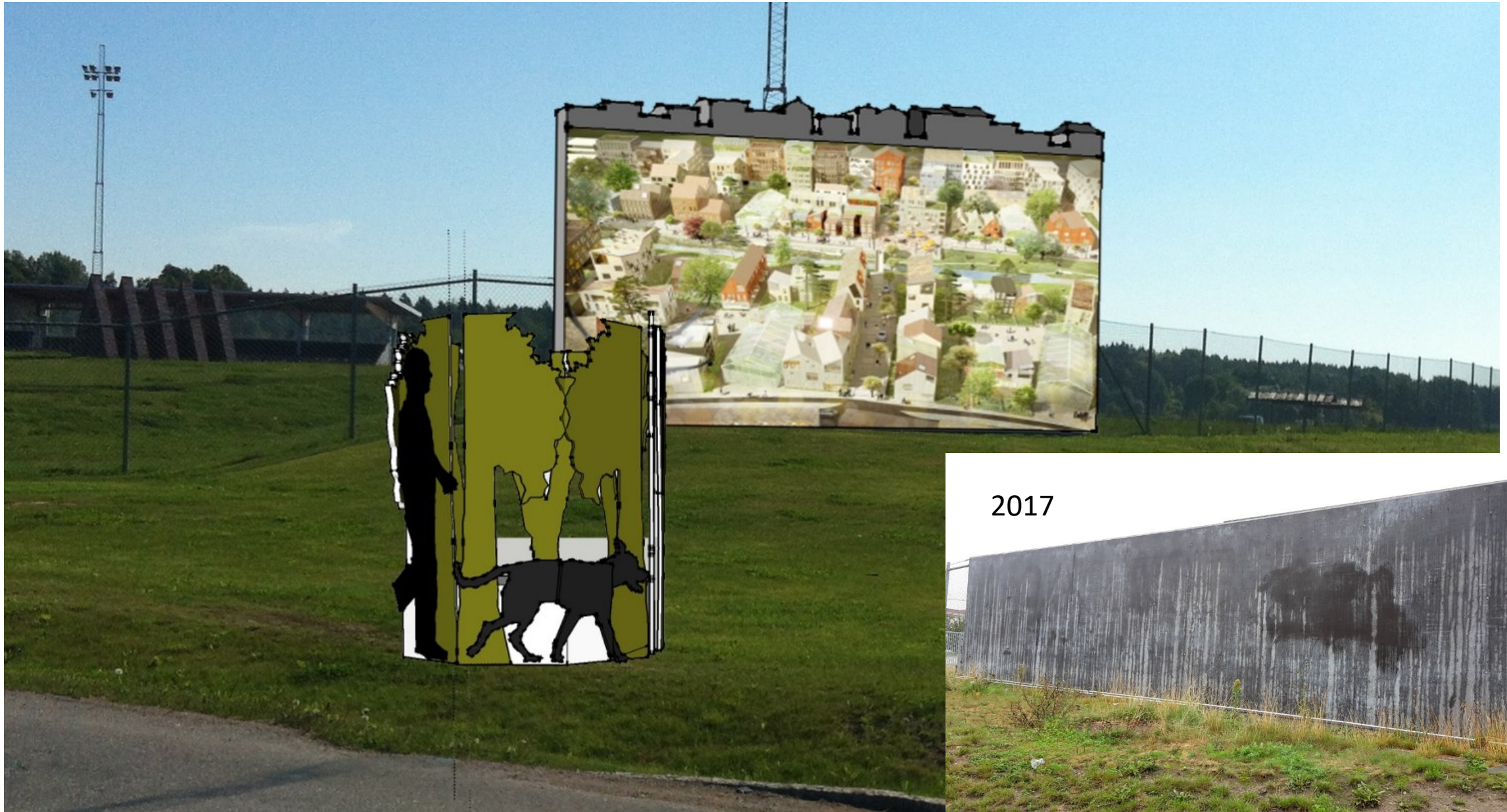
Försök att lyfta fram vad som händer på leråkern med grävmaskiner
”stadsdelskuliss” och en fin barack för information

2013: en bra plats för att visa vad som ska byggas på leråkern bredvid



Så här skulle det kunna se ut

Men av detta blev intet....



Vad gjorde universitetet?

Universitetsarkitekten medlem av juryn för arkitekttävlingen

2011-2012 arrangerade universitetet workshopar där aktörer från många olika hålls samlades och brainstormade

Försök att lyfta fram vad som händer på leråkern med grävmaskiner
”stadsdelskuliss” och ”barackkuliss” för information

Forskning och undervisning kring och i Vallastaden

2012-2017 forskning om Vallastaden, före, under och efter expot

2016-2017 strategiskt och praktiskt deltagande i planering och genomförande av expot

Ett forskningsperspektiv på samverkan i Vallastaden

- Avhandlingsarbete som började som följeforskning
 - Från policy till praktik
- För att övergå till samverkan
 - Resurs i dialogen om IT-drivna energilösningar
 - Implementering av forskning – expo
 - Forskning under själva expot
- Fördjupad samverkan
 - Dialog som lett till nya former av samverkan



Boexpo2017 i Vallastaden

800 boende inflyttade

3 veckors utställningsverksamhet

Stort intresse hos branschen

Stort genomslag i pressen och andra media

Ca 75000 besökare (trots regn och rusk nästan hela tiden)



Om samverkan och exemplet Vallastaden

- Samverkan kräver koordinering och tar tid
- Parterna måste visa öppenhet, vilja och engagemang, både på ledningsnivå och ”utförarnivå”
- Återkommande kontakter före projektstart kan skapa tillit och förståelse för varandras olika världar
- Personliga kontakter och nätverkande är A och O för samverkan
- Att utgå från praktiska problem underlättar samverkan
- Politiska överväganden påverkar (förstås) samhällsplaneringsprojekt



Tack!

Kajsa Ellegård, kajsa.ellegard@liu.se

Malin Granath, malin.granath@liu.se