

Läget på elmarknaden är en gemensam marknadsrapport från Energimarknadsinspektionen (Ei) och Energimyndigheten. Varje vecka rapporterar vi om den föregående veckans utveckling på elmarknaden.

# LÄGET PÅ ELMARKNADEN

## Vecka 41

### Stigande systempris och spotpriser i Sverige under veckan.

Systempriset var i genomsnitt 32 EUR/MWh under veckan, vilket är en ökning på 13 procent från vecka 40. Spotpriset för de svenska elområdena steg än mer procentuellt och låg mellan 37,8-38,1 EUR/MWh, vilket motsvarar en ökning på 21 procent från föregående vecka.

Terminspriserna för el för november, nästkommande kvartal och år fortsatte uppåt och steg under veckan med 6 procent. EPAD-priserna för kvartal 1 2017 för de svenska elområdena steg i sin tur kraftigt, där bland annat priset för SE1 ökade med 320 procent.

Bränslepriserna för kol, olja och gas förändrades under veckan med -1, 1 respektive -2 procent. Priserna för utsläppsrätter och elcertifikat steg något, med vardera 1,9 respektive 1,6 procent.

Precis som föregående vecka har nederbörden varit liten. Den faktiska nederbörden blev 36 GWh, jämfört med normalen på 575 GWh. Den ingående magasinivån i Sverige var 68 procent och för Norden 80 procent, jämfört med medianen på 85 procent.

Tillgängligheten i svensk kärnkraft minskade med 13,2 procent från föregående vecka. Detta eftersom Forsmark 3 togs ur drift för årligt underhåll och väntas åter i drift den 15 november. Under söndagen återtog Ringhals 3 i normaldrift.

Nedan visas några medelvärden för veckan. Pilarna illustrerar utvecklingen från veckan innan.

#### Prisutveckling (EUR/MWh)

Systempris NP	32,0	↑
Spotpris SE1 Luleå	37,8	↑
Spotpris SE2 Sundsvall	37,8	↑
Spotpris SE3 Stockholm	37,8	↑
Spotpris SE4 Malmö	38,1	↑
Terminspris NP november	34,3	↑

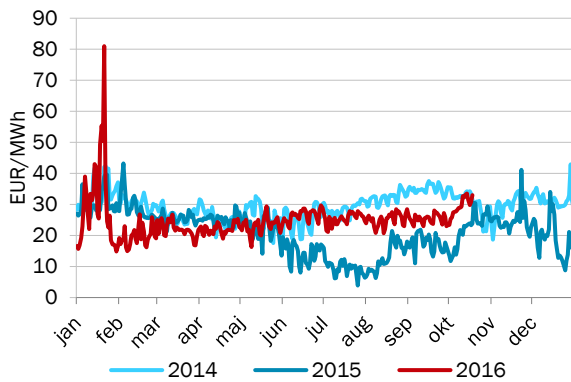
#### Prispåverkande faktorer (normal)

Temperatur Norden, °C	5,1 ( 6,9 )	↓
Nederbörd Norden, GWh	36 ( 575 )	↑
Ingående magasin Norden	80% ( 85% )	↓
Ingående magasin Sverige	68% ( 85% )	↓
Tillgänglig kapacitet kärnkraft Norden	73%	↓
Tillgänglig kapacitet kärnkraft Sverige	66%	↓

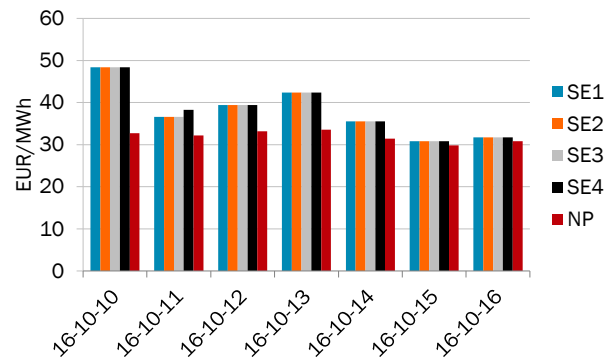
## Fysisk handel - dygnspriser

Källa: NPS, EEX och APX

Figur 1. Systempriset på NPS



Figur 2. Spotpriser Sverige och systempriset på NPS



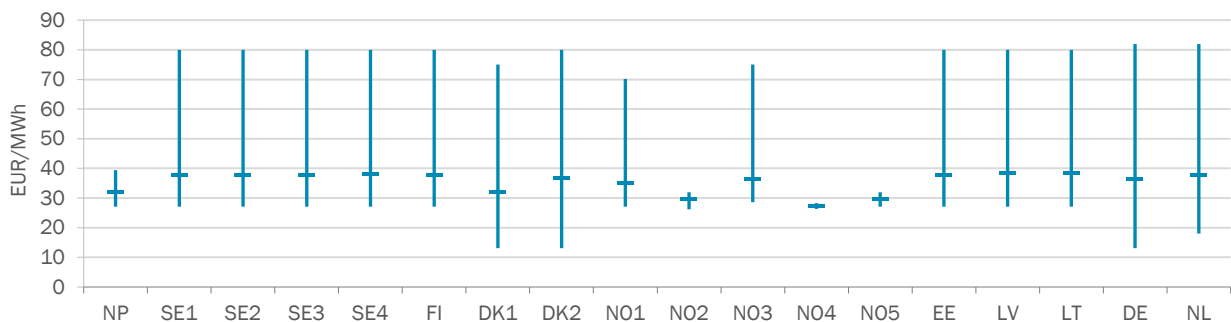
Tabell 1. Spotpriser, EUR/MWh

Vecka 41	NP	SE1	SE2	SE3	SE4	FI	DK1	DK2	NO1	NO2	NO3	NO4	NO5	EE	LV	LT	DE	NL
Måndag	32,7	48,4	48,4	48,4	48,4	48,4	42,0	48,4	33,6	29,2	36,6	27,4	29,2	48,4	48,8	48,8	50,2	47,5
Tisdag	32,2	36,6	36,6	36,6	38,3	36,6	29,7	38,4	35,9	29,4	36,6	27,4	29,4	36,6	39,6	39,6	38,3	36,6
Onsdag	33,2	39,4	39,4	39,4	39,4	39,4	34,6	39,4	39,0	29,5	39,5	27,6	29,5	39,4	39,4	39,4	36,9	40,3
Torsdag	33,6	42,4	42,4	42,4	42,4	42,4	31,2	37,1	42,2	29,9	42,7	27,4	29,9	42,4	42,4	42,4	34,1	35,3
Fredag	31,4	35,5	35,5	35,5	35,5	35,7	27,8	29,7	32,5	29,2	35,5	27,5	30,0	35,7	36,0	36,0	29,7	33,8
Lördag	29,8	30,9	30,9	30,9	30,9	30,9	25,9	30,1	30,4	29,7	31,8	27,0	29,8	30,9	30,9	30,9	31,1	34,5
Söndag	30,8	31,7	31,7	31,7	31,7	31,7	31,4	33,4	30,8	30,8	31,8	27,0	30,8	31,7	31,7	31,7	33,7	35,2
Veckomedel	32,0	37,8	37,8	37,8	38,1	37,9	31,8	36,6	34,9	29,7	36,4	27,3	29,8	37,9	38,4	38,4	36,3	37,6
Förändring från vecka 40	13%	21%	21%	21%	21%	4%	15%	15%	19%	10%	13%	4%	11%	4%	1%	1%	11%	12%

## Fysisk handel - timpriser

Källa: NPS, EEX, APX

Figur 3. Högsta och lägsta timpris för respektive spotområde för veckan



Tabell 2. Högsta och lägsta timpris för respektive spotområde för veckan, EUR/MWh

Vecka 41	NP	SE1	SE2	SE3	SE4	FI	DK1	DK2	NO1	NO2	NO3	NO4	NO5	EE	LV	LT	DE	NL
Högst	39,4	80,0	80,0	80,0	80,0	80,0	75,0	80,0	70,2	32,0	75,0	28,3	32,0	80,0	80,0	80,0	81,9	81,9
Lägst	27,1	27,1	27,1	27,1	27,1	27,1	13,1	13,1	27,1	26,3	28,6	26,4	27,1	27,1	27,1	27,1	13,1	18,0

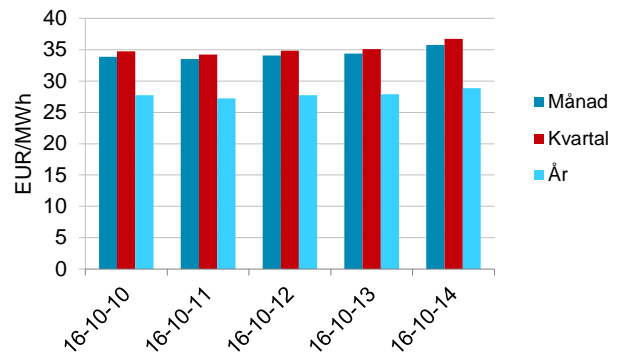
## Finansiell handel - terminspris

Källa: Nasdaq OMX

Tabell 3. Terminspriser Norden, EUR/MWh

Vecka 41	november	kvartal 1	år 2017
Måndag	33,9	34,8	27,8
Tisdag	33,5	34,3	27,3
Onsdag	34,1	34,8	27,8
Torsdag	34,4	35,1	27,9
Fredag	35,8	36,8	28,9
Veckomedel	34,3	35,1	27,9
Förändring från vecka 40	6%	6%	6%

Figur 4. Terminspris Norden, stängningskurs



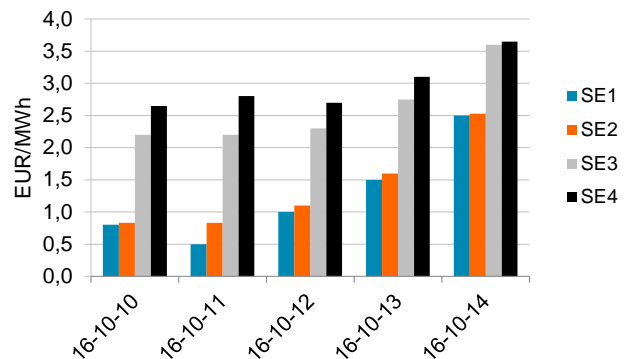
## Finansiell handel - EPAD

Källa: Nasdaq OMX

Tabell 4. EPAD:s Sverige, EUR/MWh

Vecka 41	Kvartal 1 år 2017			
	SE1	SE2	SE3	SE4
Måndag	0,80	0,83	2,20	2,65
Tisdag	0,50	0,83	2,20	2,80
Onsdag	1,00	1,10	2,30	2,70
Torsdag	1,50	1,60	2,75	3,10
Fredag	2,50	2,53	3,60	3,65
Veckomedel	1,26	1,38	2,61	2,98
Förändring från vecka 40	320%	248%	25%	18%

Figur 5. EPAD:s Sverige för kommande kvartal, stängningskurs



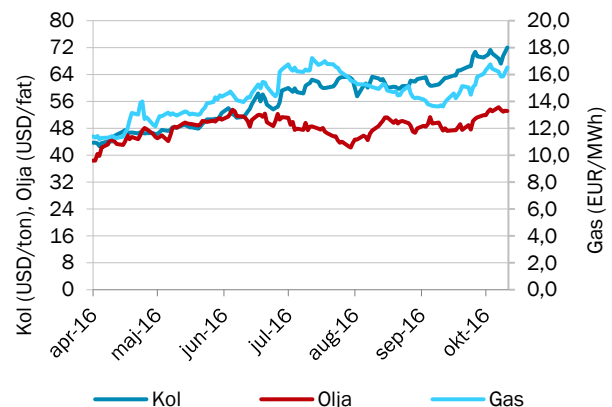
## Finansiell handel - bränslen

Källa: ICE - Kol (API2), Olja (Crude Oil Brent), Gas (Dutch TTF Gas)

Tabell 5. Terminspriser bränslen

Vecka 41	Kvartal 1 år 2017		
	Kol (USD/ton)	Olja (USD/fat)	Gas (EUR/MWh)
Måndag	68,70	54,27	16,21
Tisdag	67,25	53,54	15,86
Onsdag	69,50	52,99	15,86
Torsdag	70,68	53,23	16,17
Fredag	72,02	53,15	16,51
Veckomedel	69,63	53,44	16,12
Förändring från vecka 40	-1%	1%	-2%

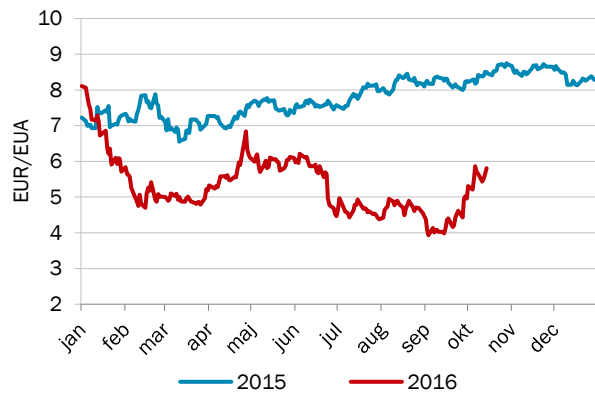
Figur 6. Terminspris kol, gas och olja, stängningskurs



## Finansiell handel - utsläppsrätter

Källa: ICE

Figur 7. Pris på utsläppsrätter, stängningskurs



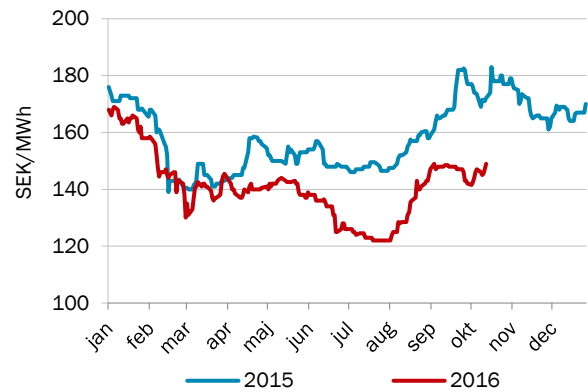
Tabell 6. Priset på utsläppsrätter, EUR/EUA

Vecka 41	Dec-16
Veckomedel	5,6
Förändring från vecka 40	1,9%

## Finansiell handel - elcertifikat

Källa: SKM

Figur 8. Pris på elcertifikat Sverige, stängningskurs



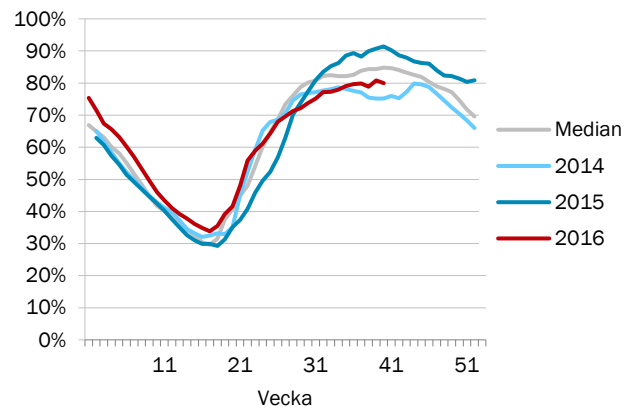
Tabell 7. Priset på elcertifikat, SEK/MWh

Vecka 41	March-17
Veckomedel	146,5
Förändring från vecka 40	1,6%

## Prispåverkande faktor - magasinfullnadsgrad

Källa: NPS

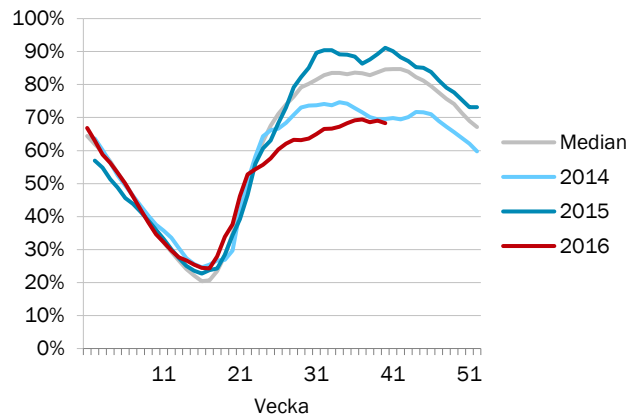
Figur 9. Magasinfullnadsgrad i Norden



Tabell 8. Ingående magasinfullnadsgrad i Norden

Vecka 41	
Magasinfullnadsgrad	80%
Förändring från vecka 40	-0,87 %-enheter
Normal	85%

Figur 10. Magasinfullnadsgrad i Sverige



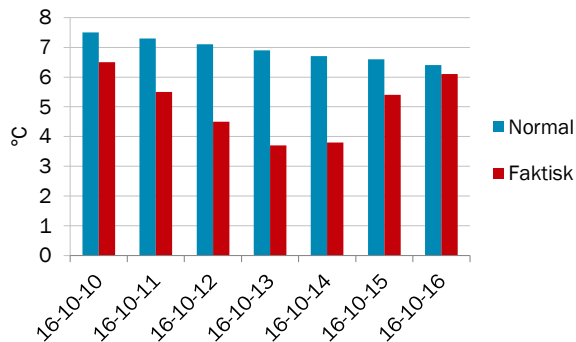
Tabell 9. Ingående magasinfullnadsgrad i Sverige

Vecka 41	
Magasinfullnadsgrad	68%
Förändring från vecka 40	-0,78 %-enheter
Normal	85%

## Prispåverkande faktor - temperatur

Källa: Montel

Figur 11. Temperatur i Norden, dygnsmedel



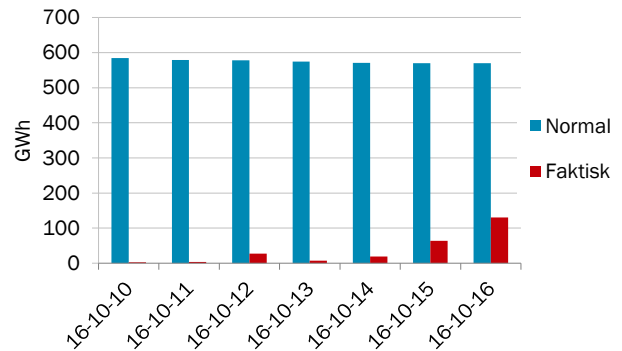
Tabell 10. Temperatur, °C

Vecka 41	Temperatur
Veckomedel	5,1
Förändring från vecka 40	-2,1
Normal temperatur	6,9

## Prispåverkande faktor - nederbörd

Källa: Montel

Figur 12. Nederbörd i Norden, dygnsmedel



Tabell 11. Nederbörd, GWh

Vecka 41	Nederbörd
Veckomedel	36
Förändring från vecka 40	14,7
Normal nederbörd	575

## Prispåverkande faktor - tillgänglig kärnkraft

Källa: Montel

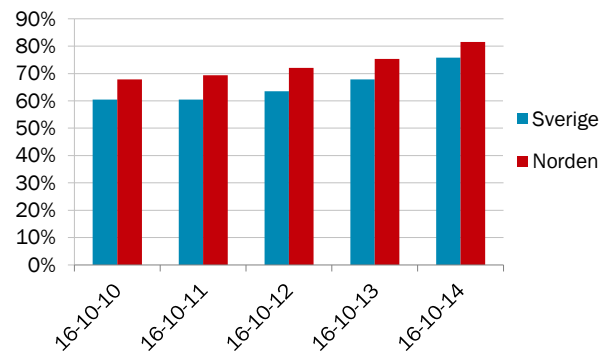
Tabell 12. Status för nordisk kärnkraft, veckomedel

Vecka 41	Tillgänglighet (Procent)	Tillgänglighet (MW)	Förändring från vecka 40
<b>Norden</b>	73%	8 657	-4,8%
<b>Sverige</b>	66%	5 951	-13,2%
Forsmark 1	100%	982	
Forsmark 2	99%	1 113	
Forsmark 3	0%	0	
Oskarshamn 1	101%	480	
Oskarshamn 3	101%	1 416	
Ringhals 1	61%	534	
Ringhals 2	0%	0	
Ringhals 3	32%	341	
Ringhals 4	97%	1 086	
<b>Finland</b>	99%	2 706	20,9%
Olkiluoto	100%	880	
Olkiluoto	101%	884	
Loviisa 1 och 2	95%	941	

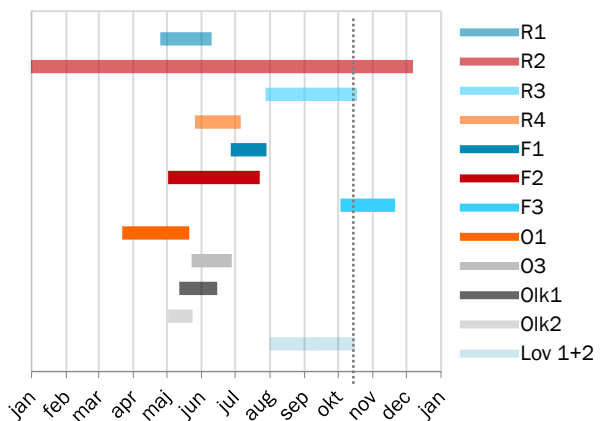
## Kommentar:

Forsmark 3 är tagen ur drift för årligt underhåll och väntas åter den 15 november.  
 Ringhals 2 som varit på lång revision väntas åter den 1 december.  
 Ringhals 3 kom åter i drift den 16 oktober.

Figur 13. Tillgänglighet i nordisk och svensk kärnkraft



Figur 14. Planerade revisioner i nordisk kärnkraft

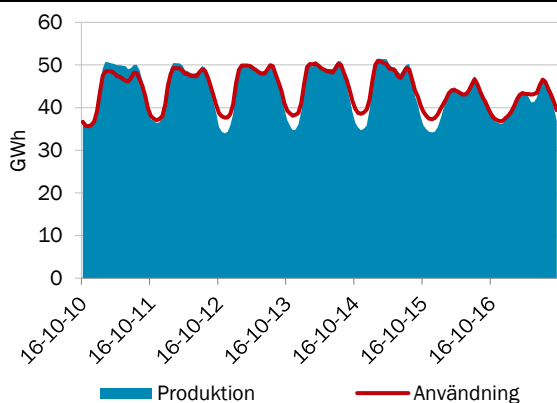




## Utbud och efterfrågan

Källa: NPS

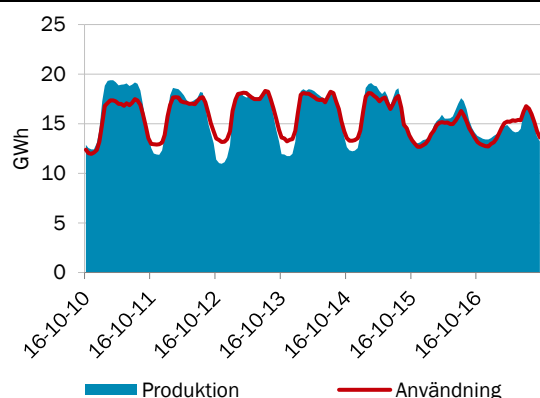
Figur 16. Produktion och användning i Norden, per timme



Tabell 14. Produktion och användning i Norden, GWh

Vecka 41	Produktion	Användning
Veckomedel	7385	7425
Förändring från vecka 40	5,0%	6,9%

Figur 17. Produktion och användning i Sverige, per timme



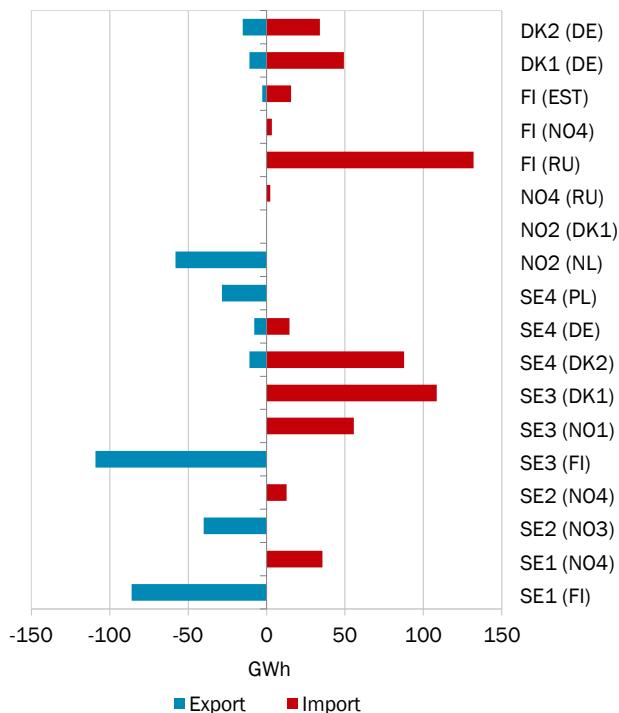
Tabell 15. Produktion och användning i Sverige, GWh

Vecka 41	Produktion	Användning
Veckomedel	2649	2618
Förändring från vecka 40	-4,7%	6,3%

## Krafthandel

Källa: NPS

Figur 18. Krafthandel till, från och inom Norden per land



Tabell 16. Krafthandel för Nordiska länder, veckomedel, GWh

Vecka 41	Import	Export	Netto
Danmark	92	-220	-128
Finland	346	-3	343
Norge	42	-230	-188
Sverige	315	-283	32

Tabell 17. Krafthandel till och från Norden, veckomedel, GWh

Vecka 41	Import	Export	Netto
Estland	16	-3	13
Litauen	0	0	0
Nederländerna	0	-58	-58
Polen	0	-28	-28
Ryssland	134	0	134
Tyskland	96	-32	64
Total	246	-121	125

## Om Läget på elmarknaden

Marknadsrapporten beskriver prisutvecklingen på den fysiska marknaden (råkraftsmarknaden) med bland annat utvecklingen för spotpriserna i Sverige och systempriset i Norden. Den finansiella marknaden beskrivs genom prisutvecklingen för terminer och EPAD. Priset på el sätts i balans mellan utbud (produktion) och efterfrågan (användning) vilka i sin tur påverkas av flertalet faktorer. I rapporten beskrivs det aktuella marknadsläget för några av de faktorer som påverkar priset i Sverige och Norden.

## Förteckning över förkortningar och namn

APX	Marknadsplats som erbjuder handels- och clearingtjänster för grossistmarknaderna i Nederländerna, Storbritannien och Belgien.
Baltic Cable	Överföringslinje mellan Sverige (SE4) och Tyskland (DE)
DE	Tyskland
DK1	Prisområde 1 Danmark Jylland
DK2	Prisområde 2 Danmark Själland
DS Futures	Deferred Settlement Futures. Kontrakt med ackumulerad vinst/förlust som avräknas under leveransperioden.
EE	Estland
EEX (Phelix)	European Energy Exchange (Phelix) är en marknadsplats för grossistmarknaden i Tyskland
EPAD	Electricity price area differential. Differenskontrakt baserat på skillnad i pris mellan prisområden. Tidigare "CfD".
Fenno Skan	Överföringslinje mellan Sverige (SE3) och Finland (FI)
FI	Finland
FR	Frankrike
ICE	Intercontinental Exchange. ICE Futures Europa är marknadsplats för bland annat termins- och optionskontrakt för råolja och raffinerad olja, räntor, aktiederivat, naturgas, kol, samt utsläpp.
Kontek	Överföringslinje mellan Danmark (DK2) och Tyskland (DE)
Konti-Skan	Överföringslinje mellan Sverige (SE3) och Danmark (DK1)
LT	Litauen
LV	Lettland
Nasdaq OMX	NASDAQ OMX Commodities Europé är marknadsplats för kontantavräknade derivatkontrakt i de nordiska, tyska, holländska och brittiska kraftmarknaderna, såsom terminer (Futures, DS Futures) och EPAD-kontrakt.
NL	Nederländerna
NO1	Prisområde 1 Norge Oslo
NO2	Prisområde 2 Norge Kristiansand
NO3	Prisområde 3 Norge Trondheim
NO4	Prisområde 4 Norge Tromsø
NO5	Prisområde 5 Norge Bergen
NP	Systempris Nord Pool Spot
NPS	Marknadsplats för grossistmarknaderna i Sverige, Norge, Finland, Danmark, Estland, Lettland och Litauen. Ägs av stamnätsoperatörerna Statnett SF (NO), Svenska kraftnät (SE), Fingrid Oyj (FI), Energinet.dk (DK), Elering (EE), Litgrid (LT) och Augstsprieguma tikls (LV).
PL	Polen
RU	Ryssland
SE1	Prisområde 1 Sverige Luleå
SE2	Prisområde 2 Sverige Sundsvall
SE3	Prisområde 3 Sverige Stockholm
SE4	Prisområde 4 Sverige Malmö
Skagerrak	Överföringslinje mellan Norge (NO2) och Danmark (DK1)
SKM	Svensk Kraftmäklare. Marknadsplats för handel med nordiska elcertifikat.
Storebælt	Överföringslinje mellan Jylland i Danmark (DK1) och Själland i Danmark (DK2)
SwePol Link	Överföringslinje mellan Sverige (SE4) och Polen (PL)
Øresund	Överföringslinje mellan Sverige (SE4) och Danmark (DK2)