

Läget på elmarknaden är en gemensam marknadsrapport från Energimarknadsinspektionen (Ei) och Energimyndigheten. Varje vecka rapporterar vi om den föregående veckans utveckling på elmarknaden.

© Copyright: Eschbild AB / Dan Lepp

# LÄGET PÅ ELMARKNADEN

Vecka 44 år 2017

## Hög tillgänglighet i kärnkraften

Systempriset ökade under föregående vecka med 3 procent och landade på veckomedlet 28,7 EUR/MWh. I SE1-SE3 var spotpriserna oförändrade, där genomsnittspriset var 27,8 EUR/MWh i SE1 och SE2, samt 28,0 EUR/MWh i SE3. I SE4 steg spotpriset med 4 procent och landade på veckomedlet 32,2 EUR/MWh.

Terminspriserna för el för nästkommande kvartal, månad och år ökade från föregående vecka med 2, 4 respektive 1 procent. EPAD-priserna för kvartal 1 2018 fortsatte att stiga i SE1, denna vecka med 19 procent. I de övriga svenska budområden steg EPAD-priserna med 1-7 procent.

Priserna på samtliga fossila bränslen steg under veckan. Priset på olja ökade med 4 procent till genomsnittspriset 61,1 USD/fat. Kolpriset ökade med 2 procent till 93,9 USD/ton och gaspriset ökade med 3 procent till 18,2 EUR/MWh.

Tillgängligheten i kärnkraften har ökat under veckan då samtliga planerade revisioner har slutförts för året. Tillgänglig kapacitet i Sverige och Norden totalt är 98 procent.

Nedan visas några medelvärden för veckan. Pilarna illustrerar utvecklingen från veckan innan.

### Prisutveckling (EUR/MWh)

Systempris NP	28,7	↑
Spotpris SE1 Luleå	27,8	↓
Spotpris SE2 Sundsvall	27,8	↓
Spotpris SE3 Stockholm	28,0	↑
Spotpris SE4 Malmö	32,2	↑
Terminspris NP december	31,3	↑

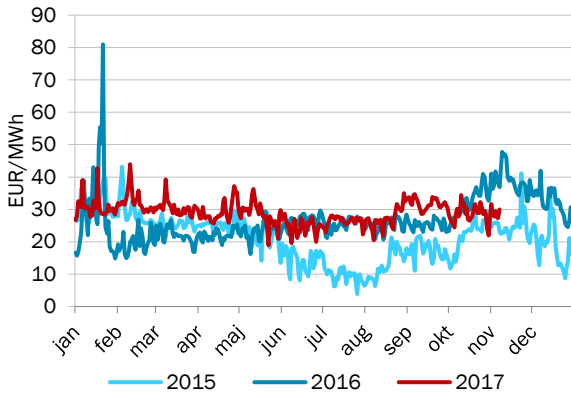
### Prispåverkande faktorer (normal)

Temperatur Norden, °C	4,7 ( 4,2 )	↓
Nederbörd Norden, GWh	648 ( 602 )	↓
Ingående magasin Norden	84% ( 83% )	↑
Ingående magasin Sverige	81% ( 84% )	↓
Tillgänglig kapacitet kärnkraft Norden	98%	↑
Tillgänglig kapacitet kärnkraft Sverige	98%	↑

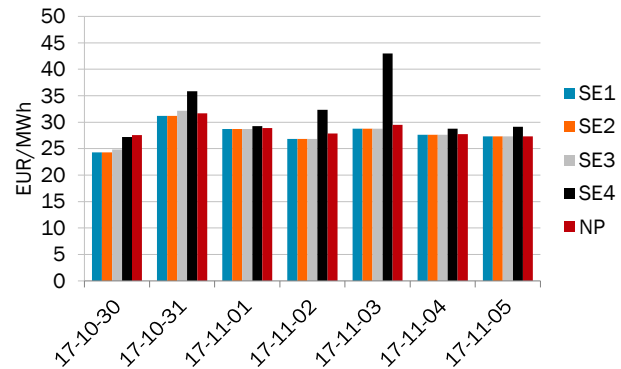
## Fysisk handel - dygnspriser

Källa: NPS, EEX och APX

Figur 1. Systempriset på NPS



Figur 2. Spotpriser Sverige och systempriset på NPS



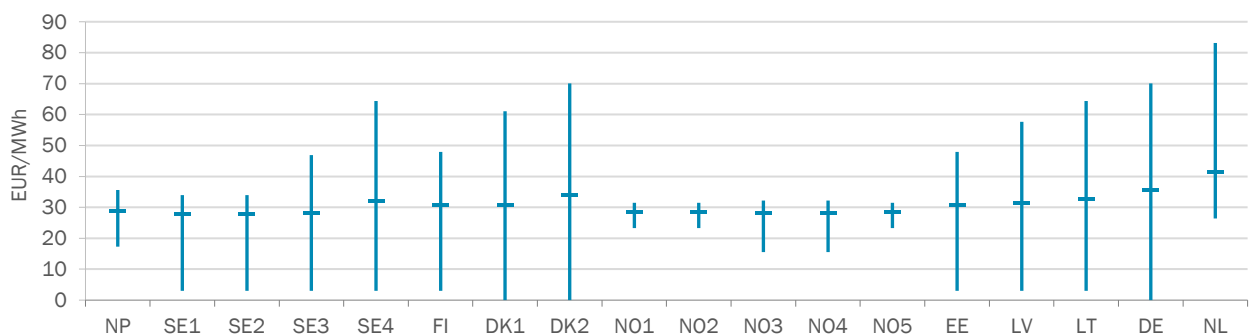
Tabell 1. Spotpriser, EUR/MWh

Vecka 44	NP	SE1	SE2	SE3	SE4	FI	DK1	DK2	NO1	NO2	NO3	NO4	NO5	EE	LV	LT	DE	NL
Måndag	27,6	24,3	24,3	24,8	27,2	26,5	26,1	31,3	28,7	28,7	27,8	27,8	28,7	26,5	26,6	28,0	31,9	41,9
Tisdag	31,7	31,2	31,2	32,2	35,9	36,1	36,5	36,8	30,1	30,1	30,4	30,4	30,1	36,1	36,1	36,4	37,0	38,5
Onsdag	28,9	28,7	28,7	28,7	29,3	30,7	28,0	29,5	28,6	28,6	28,7	28,7	28,6	30,7	30,2	30,1	30,9	39,2
Torsdag	27,9	26,9	26,9	26,9	32,4	32,2	30,1	33,1	27,9	27,9	26,9	26,9	27,9	32,2	32,2	33,3	34,1	43,2
Fredag	29,5	28,8	28,8	28,8	43,0	33,8	38,8	49,7	29,0	29,0	28,8	28,8	29,0	33,8	35,9	43,0	50,4	49,5
Lördag	27,7	27,7	27,7	27,7	28,8	27,7	27,6	30,0	27,8	27,8	27,7	27,7	27,8	27,7	28,8	28,8	34,5	39,7
Söndag	27,3	27,3	27,3	27,3	29,2	27,3	27,2	27,4	27,3	27,3	27,3	27,3	27,3	27,3	29,2	29,2	30,4	38,5
Veckomedel	28,7	27,8	27,8	28,0	32,2	30,6	30,6	33,9	28,5	28,5	28,2	28,2	28,5	30,6	31,3	32,7	35,6	41,5
Förändring från vecka 43	3%	0%	0%	0%	4%	-9%	48%	25%	3%	3%	1%	1%	3%	-9%	-8%	-6%	103%	7%

## Fysisk handel - timpriser

Källa: NPS, EEX, APX

Figur 3. Högsta och lägsta timpris för respektive spotområde för veckan



Tabell 2. Högsta och lägsta timpris för respektive spotområde för veckan, EUR/MWh

Vecka 44	NP	SE1	SE2	SE3	SE4	FI	DK1	DK2	NO1	NO2	NO3	NO4	NO5	EE	LV	LT	DE	NL
Högst	35,6	33,9	33,9	46,9	64,4	47,9	61,1	70,1	31,4	31,4	32,2	32,2	31,4	47,9	57,7	64	70,1	83,1
Lägst	17,3	3,0	3,0	3,0	3,0	3,0	0,0	0,0	23,3	23,3	15,6	15,6	23,3	3,0	3,0	3,0	0,0	26,4

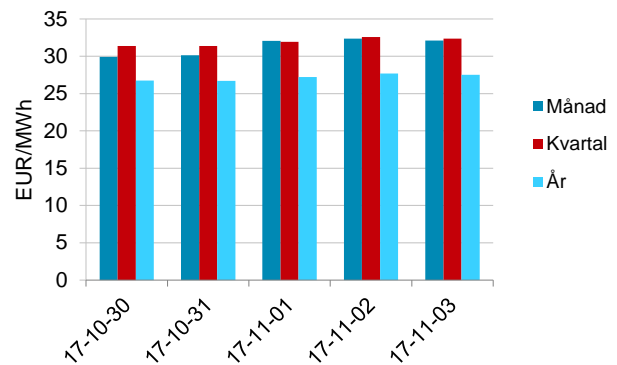
## Finansiell handel - terminspris

Källa: Nasdaq OMX

Tabell 3. Terminspriser Norden, EUR/MWh

Vecka 44	december	kvartal 1	år 2018
Måndag	29,9	31,4	26,7
Tisdag	30,2	31,4	26,7
Onsdag	32,1	32,0	27,2
Torsdag	32,4	32,6	27,7
Fredag	32,1	32,4	27,5
Veckomedel	31,3	31,9	27,2
Förändring från vecka 43	4%	2%	1%

Figur 4. Terminspris Norden, stängningskurs



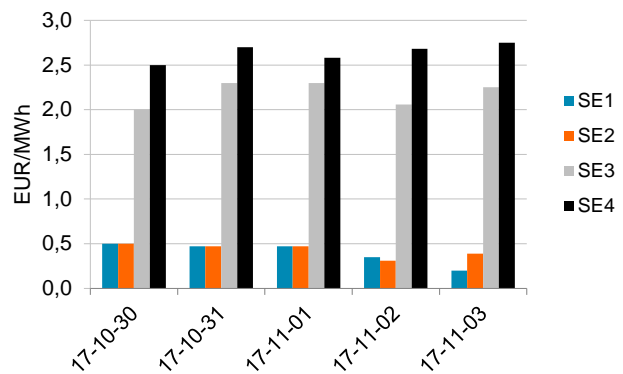
## Finansiell handel - EPAD

Källa: Nasdaq OMX

Tabell 4. EPAD:s Sverige, EUR/MWh

Vecka 44	Kvartal 1 år 2018			
	SE1	SE2	SE3	SE4
Måndag	0,50	0,50	2,00	2,50
Tisdag	0,47	0,47	2,30	2,70
Onsdag	0,47	0,47	2,30	2,58
Torsdag	0,35	0,31	2,06	2,68
Fredag	0,20	0,39	2,25	2,75
Veckomedel	0,40	0,43	2,18	2,64
Förändring från vecka 43	19%	1%	7%	3%

Figur 5. EPAD:s Sverige för kommande kvartal, stängningskurs



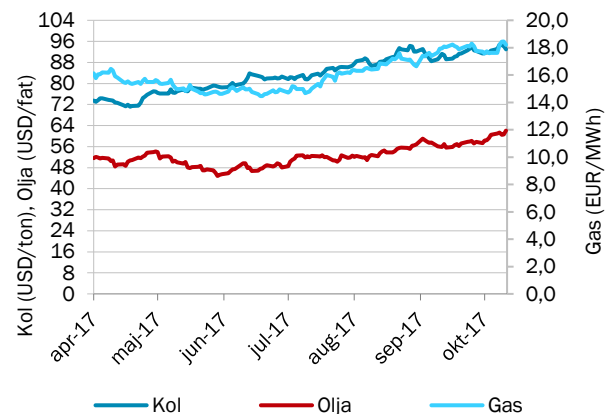
## Finansiell handel - bränslen

Källa: ICE - Kol (API2), Olja (Crude Oil Brent), Gas (Dutch TTF Gas)

Tabell 5. Terminspriser bränslen

Vecka 44	Kvartal 1 år 2018		
	Kol (USD/ton)	Olja (USD/fat)	Gas (EUR/MWh)
Måndag	93,1	60,9	17,6
Tisdag	94,8	61,4	18,2
Onsdag	94,6	60,5	18,4
Torsdag	94,3	60,6	18,5
Fredag	93,0	62,1	18,2
Veckomedel	93,9	61,1	18,2
Förändring från vecka 43	2%	4%	3%

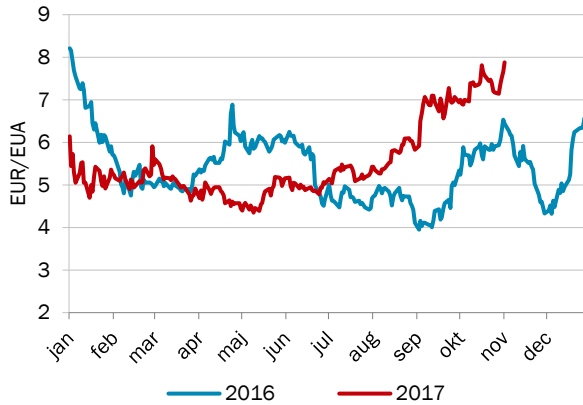
Figur 6. Terminspris kol, gas och olja, stängningskurs



## Finansiell handel - utsläppsrätter

Källa: ICE

Figur 7. Pris på utsläppsrätter, stängningskurs



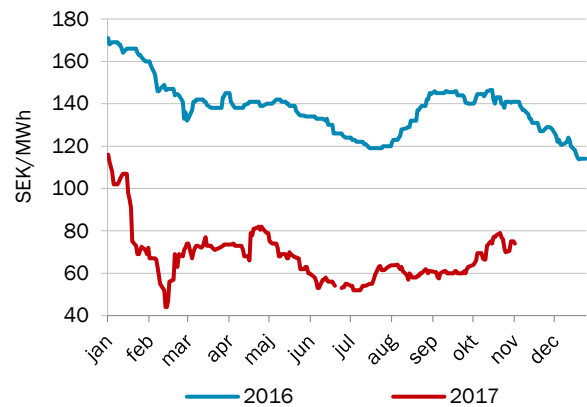
Tabell 6. Priset på utsläppsrätter, EUR/EUA

Vecka 44	Dec-17
Veckomedel	7,5
Förändring från vecka 43	2,4%

## Finansiell handel - elcertifikat

Källa: SKM

Figur 8. Pris på elcertifikat Sverige, stängningskurs



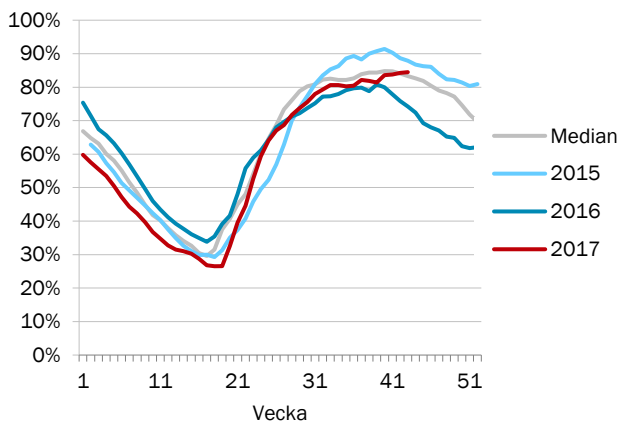
Tabell 7. Priset på elcertifikat, SEK/MWh

Vecka 44	March-18
Veckomedel	73,9
Förändring från vecka 43	-1,2%

## Prispåverkande faktor - magasinfullnadsgrad

Källa: NPS

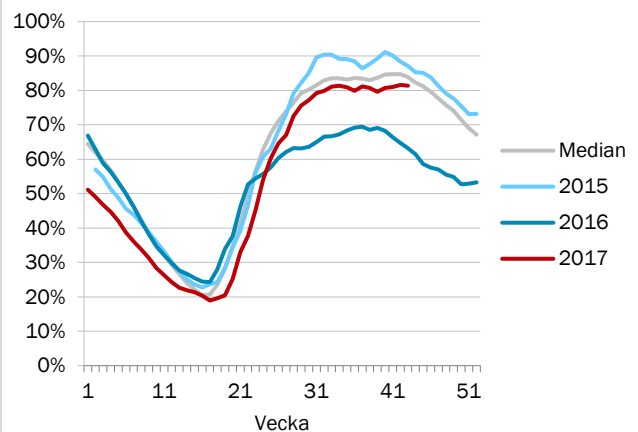
Figur 9. Magasinfullnadsgrad i Norden



Tabell 8. Ingående magasinfullnadsgrad i Norden

Vecka 44	
Magasinfullnadsgrad	84%
Förändring från vecka 43	0,20 %-enheter
Normal	83%

Figur 10. Magasinfullnadsgrad i Sverige



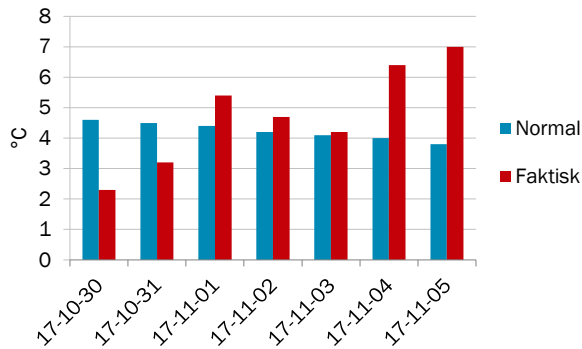
Tabell 9. Ingående magasinfullnadsgrad i Sverige

Vecka 44	
Magasinfullnadsgrad	81%
Förändring från vecka 43	-0,22 %-enheter
Normal	84%

## Prispåverkande faktor - temperatur

Källa: Montel

Figur 11. Temperatur i Norden, dygnsmedel



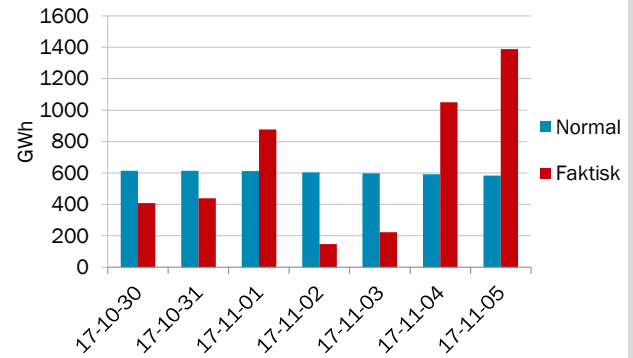
Tabell 10. Temperatur, °C

Vecka 44	Temperatur
Veckomedel	4,7
Förändring från vecka 43	-0,3
Normal temperatur	4,2

## Prispåverkande faktor - nederbörd

Källa: Montel

Figur 12. Nederbörd i Norden, dygnsmedel



Tabell 11. Nederbörd, GWh

Vecka 44	Nederbörd
Veckomedel	648
Förändring från vecka 43	-22
Normal nederbörd	602

## Prispåverkande faktor - tillgänglig kärnkraft

Källa: Montel

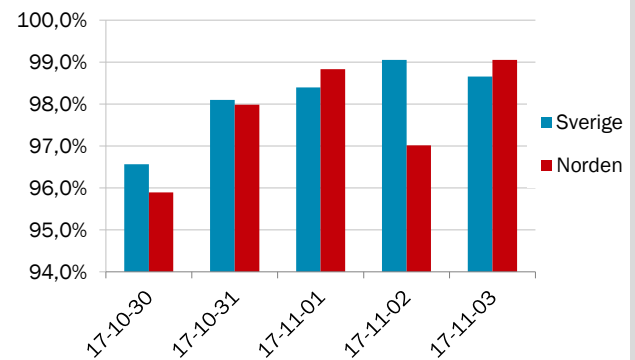
Tabell 12. Status för nordisk kärnkraft, veckomedel

Vecka 44	Tillgänglighet (Procent)	Tillgänglighet (MW)	Förändring från vecka 43
<b>Norden</b>	98%	11 138	29,4%
<b>Sverige</b>	98%	8 466	25,9%
Forsmark 1	101%	993	
Forsmark 2	100%	1 120	
Forsmark 3	98%	1 138	
Oskarshamn 3	94%	1 313	
Ringhals 1	99%	871	
Ringhals 2	99%	895	
Ringhals 3	99%	1 051	
Ringhals 4	98%	1 086	
<b>Finland</b>	97%	2 672	41,9%
Olkiluoto 1	94%	828	
Olkiluoto 2	102%	893	
Loviisa 1 och 2	94%	951	

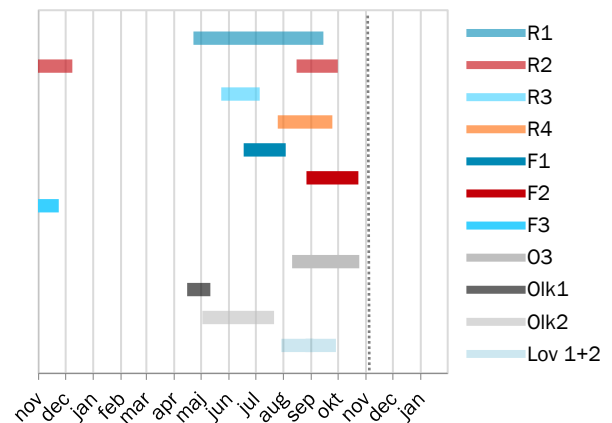
## Kommentar:

Samtliga planerade revisioner är slutförda för året och samtliga reaktorer är i drift.

Figur 13. Tillgänglighet i nordisk och svensk kärnkraft



Figur 14. Planerade revisioner i nordisk kärnkraft

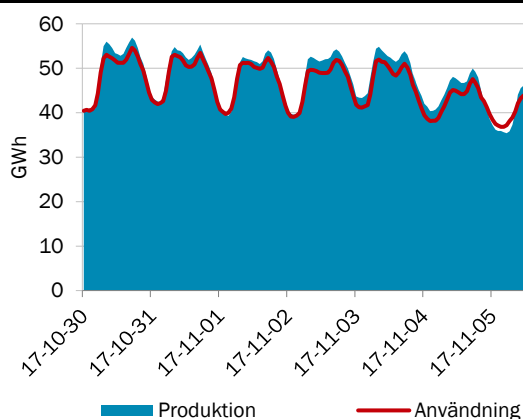




## Utbud och efterfrågan

Källa: NPS

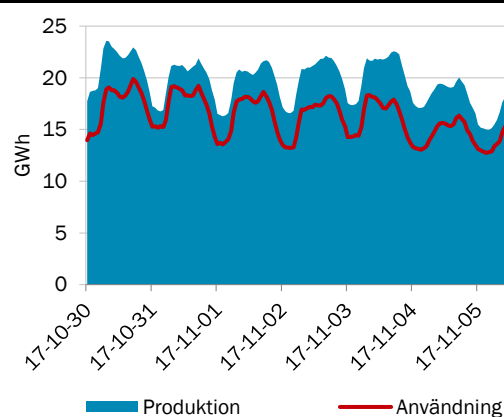
Figur 16. Produktion och användning i Norden, per timme



Tabell 14. Produktion och användning i Norden, GWh

Vecka 44	Produktion	Användning
Veckomedel	8027	7745
Förändring från vecka 43	2,9%	1,3%

Figur 17. Produktion och användning i Sverige, per timme



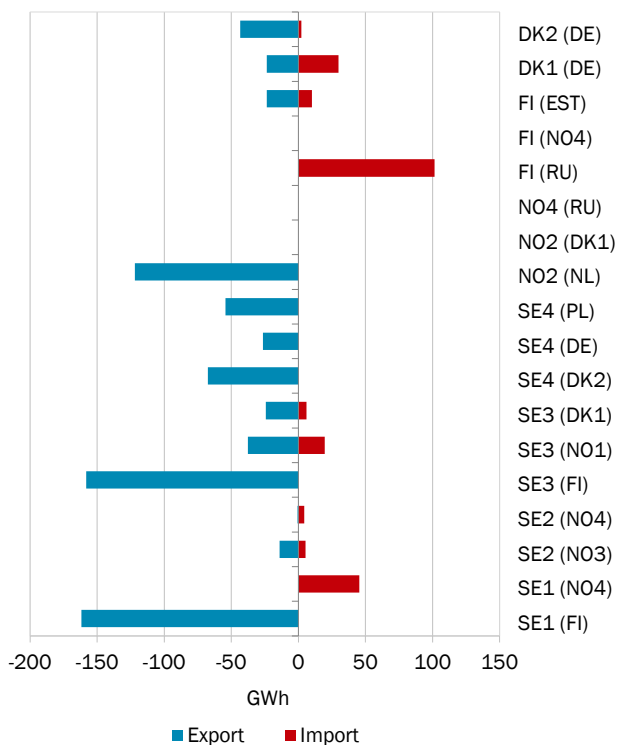
Tabell 15. Produktion och användning i Sverige, GWh

Vecka 44	Produktion	Användning
Veckomedel	3298	2717
Förändring från vecka 43	4,1%	2,7%

## Krafthandel

Källa: NPS

Figur 18. Krafthandel till, från och inom Norden per land



Tabell 16. Krafthandel för Nordiska länder, veckomedel, GWh

Vecka 44	Import	Export	Netto
Danmark	109	-58	51
Finland	432	-23	408
Norge	52	-245	-193
Sverige	81	-545	-464

Tabell 17. Krafthandel till och från Norden, veckomedel, GWh

Vecka 44	Import	Export	Netto
Estland	10	-23	-13
Litauen	0	0	0
Nederländerna	0	-122	-122
Polen	0	-54	-54
Ryssland	102	0	102
Tyskland	17	-78	-61
Total	129	-278	-149

## Om Läget på elmarknaden

Marknadsrapporten beskriver prisutvecklingen på den fysiska marknaden (råkraftsmarknaden) med bland annat utvecklingen för spotpriserna i Sverige och systempriset i Norden. Den finansiella marknaden beskrivs genom prisutvecklingen för terminer och EPAD. Priset på el sätts i balans mellan utbud (produktion) och efterfrågan (användning) vilka i sin tur påverkas av flertalet faktorer. I rapporten beskrivs det aktuella marknadsläget för några av de faktorer som påverkar priset i Sverige och Norden.

## Förteckning över förkortningar och namn

APX	Marknadsplats som erbjuder handels- och clearingtjänster för grossistmarknaderna i Nederländerna, Storbritannien och Belgien.
Baltic Cable	Överföringslinje mellan Sverige (SE4) och Tyskland (DE)
DE	Tyskland
DK1	Prisområde 1 Danmark Jylland
DK2	Prisområde 2 Danmark Själland
DS Futures	Deferred Settlement Futures. Kontrakt med ackumulerad vinst/förlust som avräknas under leveransperioden.
EE	Estland
EEX (Phelix)	European Energy Exchange (Phelix) är en marknadsplats för grossistmarknaden i Tyskland
EPAD	Electricity price area differential. Differenskontrakt baserat på skillnad i pris mellan prisområden. Tidigare "CfD".
Fenno Skan	Överföringslinje mellan Sverige (SE3) och Finland (FI)
FI	Finland
FR	Frankrike
ICE	Intercontinental Exchange. ICE Futures Europa är marknadsplats för bland annat termins- och optionskontrakt för råolja och raffinerad olja, räntor, aktiederivat, naturgas, kol, samt utsläpp.
Kontek	Överföringslinje mellan Danmark (DK2) och Tyskland (DE)
Konti-Skan	Överföringslinje mellan Sverige (SE3) och Danmark (DK1)
LT	Litauen
LV	Lettland
Nasdaq OMX	NASDAQ OMX Commodities Europé är marknadsplats för kontantavräknade derivatkontrakt i de nordiska, tyska, holländska och brittiska kraftmarknaderna, såsom terminer (Futures, DS Futures) och EPAD-kontrakt.
NL	Nederländerna
NO1	Prisområde 1 Norge Oslo
NO2	Prisområde 2 Norge Kristiansand
NO3	Prisområde 3 Norge Trondheim
NO4	Prisområde 4 Norge Tromsø
NO5	Prisområde 5 Norge Bergen
NP	Systempris Nord Pool Spot
NPS	Marknadsplats för grossistmarknaderna i Sverige, Norge, Finland, Danmark, Estland, Lettland och Litauen. Ägs av stamnätsoperatörerna Statnett SF (NO), Svenska kraftnät (SE), Fingrid Oyj (FI), Energinet.dk (DK), Elering (EE), Litgrid (LT) och Augstsprieguma tikls (LV).
PL	Polen
RU	Ryssland
SE1	Prisområde 1 Sverige Luleå
SE2	Prisområde 2 Sverige Sundsvall
SE3	Prisområde 3 Sverige Stockholm
SE4	Prisområde 4 Sverige Malmö
Skagerrak	Överföringslinje mellan Norge (NO2) och Danmark (DK1)
SKM	Svensk Kraftmäklings. Marknadsplats för handel med nordiska elcertifikat.
Storebælt	Överföringslinje mellan Jylland i Danmark (DK1) och Själland i Danmark (DK2)
SwePol Link	Överföringslinje mellan Sverige (SE4) och Polen (PL)
Øresund	Överföringslinje mellan Sverige (SE4) och Danmark (DK2)