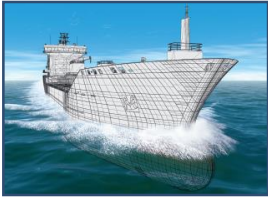


Sweship Energy är en plattform med syfte att stärka svenska rederiers konkurrenskraft och förmåga att nå en lönsam nollvision genom att kontinuerligt utveckla och tillämpa energieffektiv fartygsdrift.



Varför?

Potentialen för energi-effektivisering inom sjöfarten är mycket stor.

Vad som ger mest energivinst kan däremot vara väldigt olika beroende på fartygstyp, bränsle och de omständigheter fartyget opererar under.

Det är därför denna plattform etableras, på initiativ från industrin och Svensk Sjöfarts forsknings- och innovationskommitté. Fokus ligger på den potential som kan tillvaratas genom erfarenhetsutbyte, beteendeförändring och samarbete. Idén är också att branschen därigenom ska få del av kunskap och metoder som gör den kostnads- och climateffektiv.

Nära koppling till akademien finns bl.a. genom industridoktorandtjänst och disputerad forskningsrådgivare. Verksamheten organiseras i olika samverkansprojekt, utifrån de gemensamma behov som identifieras.



Hur?

Verksamheten inom Sweship Energy organiseras i olika samverkansprojekt, utifrån de

gemensamma behov som identifieras.

Pågående samverkansprojekt

- Nätverk. Fokus på samverkan mellan rederier.
- Databas. Sammanställning av energieffektiviseringsåtgärder, kostnader och förväntad effekt.
- Workshops. Fokus på erfarenhetsutbyte och samarbete mellan befäl, lotsar och rederipersonal från olika organisationer genom arrangerade av återkommande workshops.

- Energikartläggning. Fokus på utveckling av metod för energikartläggning av fartyg.
- Industridoktorand. Fokus på forskning om omställning av bransch.
- Investeringsmöjligheter och finansieringsstöd. Fokus på att identifiera och sprida möjligheter till medfinansiering av investeringar för ökad energieffektivitet.

"Oaktat val av bränsle är effektiv energianvändning avgörande för att med lönsamhet nå nollvisionen."



Vem?

Verksamheten och engagemanget bygger på deltagarnas behov och möjligheter.

Exempelvis är nätverket inriktat på rederier med aktivt energieffektiviseringsarbete och inom nätverket sker regelbundna möten. Workshopsen genomförs över två dagar per gång och inbjudna är befäl från brygga och maskin, landpersonal och lotsar med olika erfarenheter och bakgrund. Industridoktoranden har engagerats i ett unikt samarbete med Chalmers tekniska högskola.

Projekten kan utformas med olika partners, med det gemensamma målet i sikte:

"Att stärka svenska rederiers konkurrenskraft och förmåga att nå en lönsam nollvision genom att kontinuerligt utveckla och tillämpa energieffektiv fartygsdrift. "

Sweship Energy
Östra Larmgatan 1
SE-41107 Göteborg

info@sweshipenergy.se
www.sweshipenergy