

Läget på elmarknaden är en gemensam marknadsrapport från Energimarknadsinspektionen (Ei) och Energimyndigheten. Varje vecka rapporterar vi om den föregående veckans utveckling på elmarknaden.

© Copyright: Esstbild AB / Dan Lepp

# LÄGET PÅ ELMARKNADEN

## Vecka 33 år 2017

### Negativa timpriser i Danmark (DK1) och Tyskland under veckan

De nordiska systempriserna ökade under vecka 33 med 4 procent till ett veckomedel på 26,4 EUR/MWh. De svenska spotpriserna ökade med 12 procent i SE1-SE2 samt med 10 procent i SE3-SE4 under veckan. Genomsnittspriserna för samtliga svenska budområde uppgick till 32,7 EUR/MWh.

Under veckan förekom negativa timpriser i Danmark (DK1) och Tyskland (DE). Lägsta timpriset i DK1 och DE var -6,4 respektive -14,4 EUR/MWh.

På den finansiella marknaden ökade terminspriserna på månads- och kvartalsbasis med 2 procent. Medan priserna på årsbasis ökade med 3 procent. Priset på kol och gas ökade till veckomedel 85,8 USD/ton och 16,0 EUR/MWh, en ökning med 2 respektive 3 procent. Genomsnittspriset för olja sjönk dock med 2 procent till ett veckomedel på 51,1 USD/fat.

Priset på utsläppsrätter ökade med hela 6,8 procent under veckan till ett genomsnittspris om 5,7 EUR/EUA. Priset på elcertifikat minskade däremot under veckan med 6,3 procent och landade på ett genomsnittspris på 58,6 SEK/MWh.

Tillgängligheten i nordisk och svensk kärnkraft under veckan mättes upp till 65 respektive 61 procent. Loviisa 1 är i årlig revision och väntas åter i drift den 25 augusti. Medan Ringhals 1 och 4 väntas återgå i drift den 25 september respektive 17 september.

Nedan visas några medelvärden för veckan. Pilarna illustrerar utvecklingen från veckan innan.

#### Prisutveckling (EUR/MWh)

Systempris NP	26,4	↑
Spotpris SE1 Luleå	32,7	↑
Spotpris SE2 Sundsvall	32,7	↑
Spotpris SE3 Stockholm	32,7	↑
Spotpris SE4 Malmö	32,7	↑
Terminspris NP september	27,4	↑

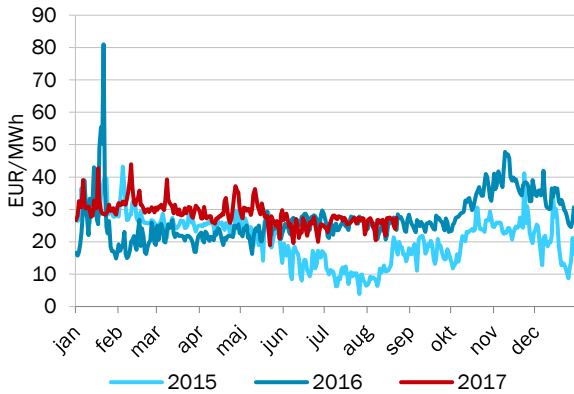
#### Prispåverkande faktorer (normal)

Temperatur Norden, °C	15,7 ( 15,4 )	↓
Nederbörd Norden, GWh	1039 ( 627 )	↑
Ingående magasin Norden	79% ( 82% )	↑
Ingående magasin Sverige	80% ( 83% )	↑
Tillgänglig kapacitet kärnkraft Norden	65%	↓
Tillgänglig kapacitet kärnkraft Sverige	61%	↓

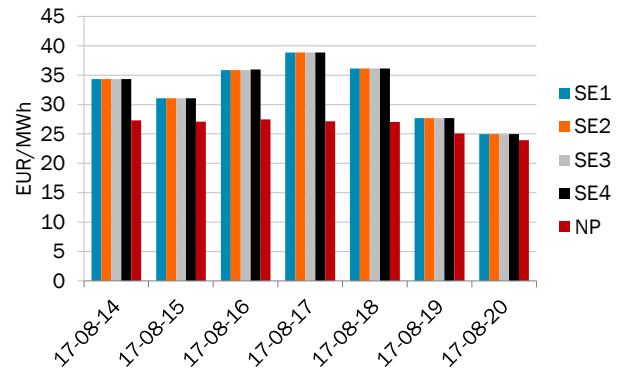
## Fysisk handel - dygnspriser

Källa: NPS, EEX och APX

Figur 1. Systempriset på NPS



Figur 2. Spotpriser Sverige och systempriset på NPS



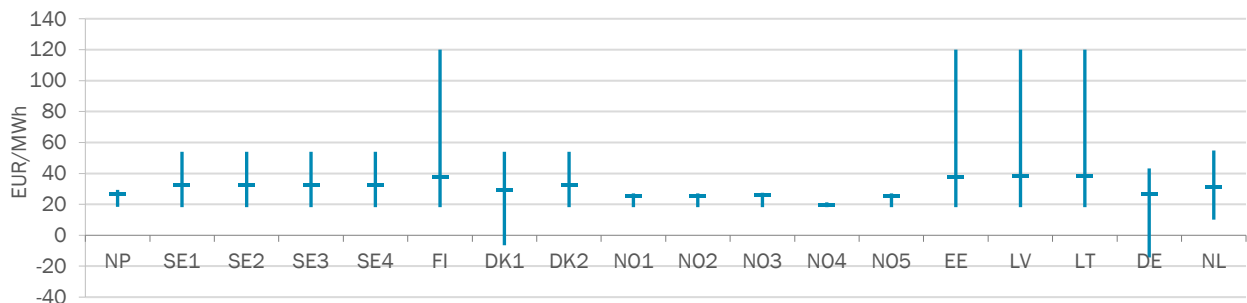
Tabell 1. Spotpriser, EUR/MWh

Vecka 33	NP	SE1	SE2	SE3	SE4	FI	DK1	DK2	NO1	NO2	NO3	NO4	NO5	EE	LV	LT	DE	NL
Måndag	27,3	34,3	34,3	34,3	34,3	34,7	34,4	34,4	26,5	26,5	26,2	20,0	26,5	34,7	34,7	34,7	33,1	34,1
Tisdag	27,1	31,1	31,1	31,1	31,1	36,2	28,3	31,1	26,4	26,4	26,8	19,5	26,4	36,2	36,2	36,2	26,6	34,1
Onsdag	27,5	35,9	35,9	35,9	36,0	50,5	36,0	36,0	26,6	26,6	26,6	20,0	26,6	50,5	50,6	50,6	35,9	36,0
Torsdag	27,2	38,9	38,9	38,9	38,9	42,3	38,0	38,9	25,6	25,6	26,2	19,6	25,6	42,3	42,3	41,4	33,5	33,5
Fredag	27,0	36,1	36,1	36,1	36,1	45,2	35,2	36,1	25,8	25,8	26,5	19,5	25,8	45,2	45,4	45,4	33,7	35,0
Lördag	25,1	27,7	27,7	27,7	27,7	27,9	18,5	27,7	24,9	24,9	26,6	19,0	24,9	27,9	31,5	31,5	14,7	23,1
Söndag	23,9	25,0	25,0	25,0	25,0	25,0	16,6	25,0	24,3	24,3	24,7	19,2	24,3	26,8	28,1	28,1	8,7	24,6
Veckomedel	26,4	32,7	32,7	32,7	32,7	37,4	29,5	32,7	25,7	25,7	26,2	19,5	25,7	37,6	38,4	38,3	26,6	31,5
Förändring från vecka 32	4%	12%	12%	10%	10%	10%	-1%	9%	3%	3%	4%	-5%	3%	10%	12%	11%	-11%	0%

## Fysisk handel - timpriser

Källa: NPS, EEX, APX

Figur 3. Högsta och lägsta timpris för respektive spotområde för veckan



Tabell 2. Högsta och lägsta timpris för respektive spotområde för veckan, EUR/MWh

Vecka 33	NP	SE1	SE2	SE3	SE4	FI	DK1	DK2	NO1	NO2	NO3	NO4	NO5	EE	LV	LT	DE	NL
Högst	29,5	53,9	53,9	53,9	53,9	120,0	53,9	53,9	27,1	27,1	27,5	21,2	27,1	120,0	120,0	120,0	43,2	54,9
Lägst	18,4	18,2	18,2	18,2	18,2	18,2	-6,4	18,2	18,2	18,2	18,2	18,2	18,2	18,2	18,2	18,2	-14,4	10,1

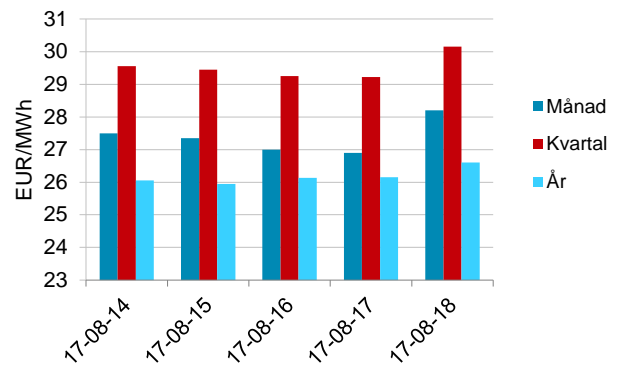
## Finansiell handel - terminspris

Källa: Nasdaq OMX

Tabell 3. Terminspriser Norden, EUR/MWh

Vecka 33	september	kvartal 4	år 2018
Måndag	27,5	29,6	26,1
Tisdag	27,4	29,5	26,0
Onsdag	27,0	29,3	26,1
Torsdag	26,9	29,2	26,2
Fredag	28,2	30,2	26,6
Veckomedel	27,4	29,5	26,2
Förändring från vecka 32	2%	2%	3%

Figur 4. Terminspris Norden, stängningskurs



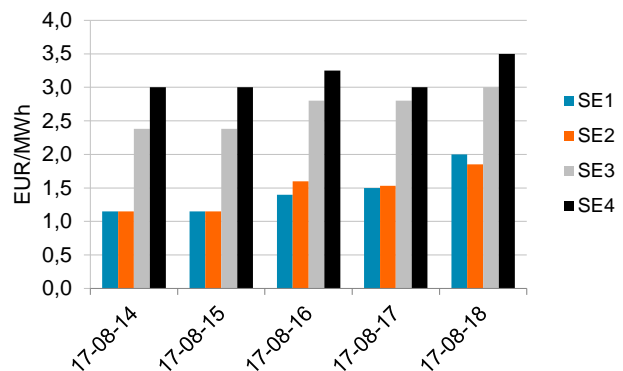
## Finansiell handel - EPAD

Källa: Nasdaq OMX

Tabell 4. EPAD:s Sverige, EUR/MWh

Vecka 33	Kvartal 4 år 2017			
	SE1	SE2	SE3	SE4
Måndag	1,15	1,15	2,38	3,00
Tisdag	1,15	1,15	2,38	3,00
Onsdag	1,40	1,60	2,80	3,25
Torsdag	1,50	1,53	2,80	3,00
Fredag	2,00	1,85	3,00	3,50
Veckomedel	1,44	1,46	2,67	3,15
Förändring från vecka 32	25%	27%	12%	15%

Figur 5. EPAD:s Sverige för kommande kvartal, stängningskurs



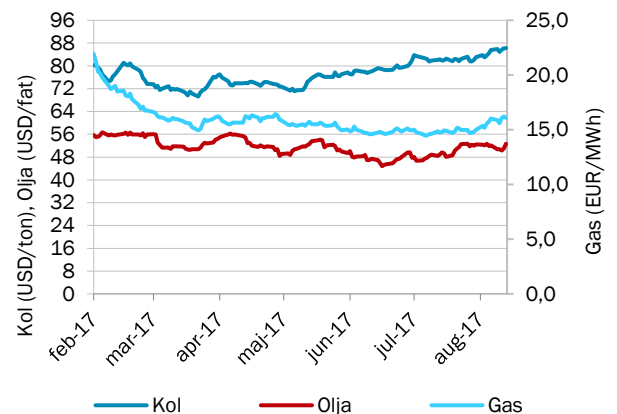
## Finansiell handel - bränslen

Källa: ICE - Kol (API2), Olja (Crude Oil Brent), Gas (Dutch TTF Gas)

Tabell 5. Terminspriser bränslen

Vecka 33	Kvartal 4 år 2017		
	Kol (USD/ton)	Olja (USD/fat)	Gas (EUR/MWh)
Måndag	86,0	50,7	15,9
Tisdag	85,0	50,8	15,6
Onsdag	85,7	50,3	16,1
Torsdag	86,1	51,0	16,2
Fredag	86,3	52,7	16,1
Veckomedel	85,8	51,1	16,0
Förändring från vecka 32	2%	-2%	3%

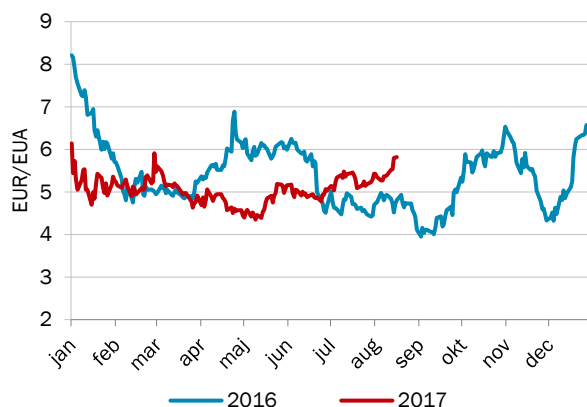
Figur 6. Terminspris kol, gas och olja, stängningskurs



## Finansiell handel - utsläppsrätter

Källa: ICE

Figur 7. Pris på utsläppsrätter, stängningskurs



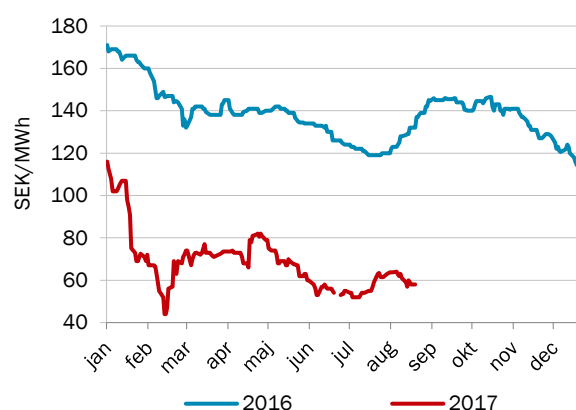
Tabell 6. Priset på utsläppsrätter, EUR/EUA

Vecka 33	Dec-17
Veckomedel	5,7
Förändring från vecka 32	6,8%

## Finansiell handel - elcertifikat

Källa: SKM

Figur 8. Pris på elcertifikat Sverige, stängningskurs



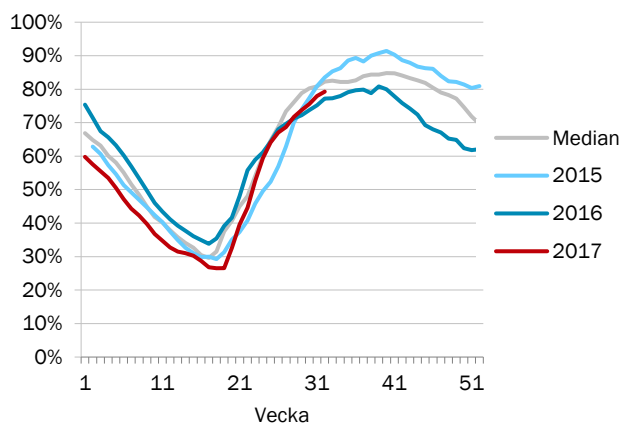
Tabell 7. Priset på elcertifikat, SEK/MWh

Vecka 33	March-18
Veckomedel	#SAKNAS!
Förändring från vecka 32	#SAKNAS!

## Prispåverkande faktor - magasinfullnadsgrad

Källa: NPS

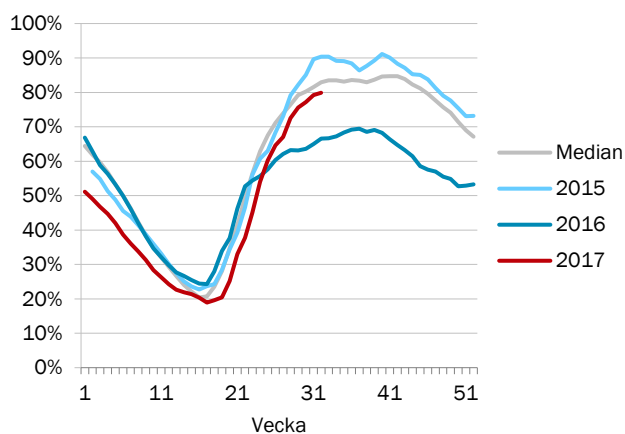
Figur 9. Magasinfullnadsgrad i Norden



Tabell 8. Ingående magasinfullnadsgrad i Norden

Vecka 33	
Magasinfullnadsgrad	79%
Förändring från vecka 32	1,30 %-enheter
Normal	82%

Figur 10. Magasinfullnadsgrad i Sverige



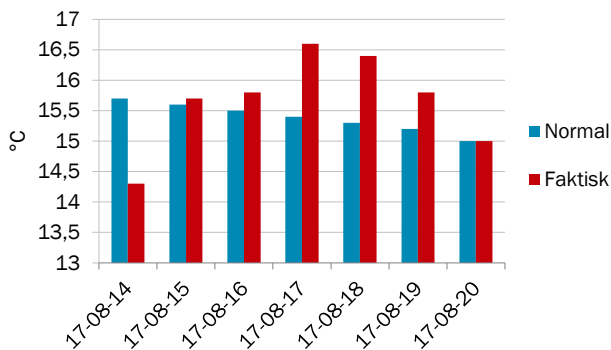
Tabell 9. Ingående magasinfullnadsgrad i Sverige

Vecka 33	
Magasinfullnadsgrad	80%
Förändring från vecka 32	0,66 %-enheter
Normal	83%

## Prispåverkande faktor - temperatur

Källa: Montel

Figur 11. Temperatur i Norden, dygnsmedel



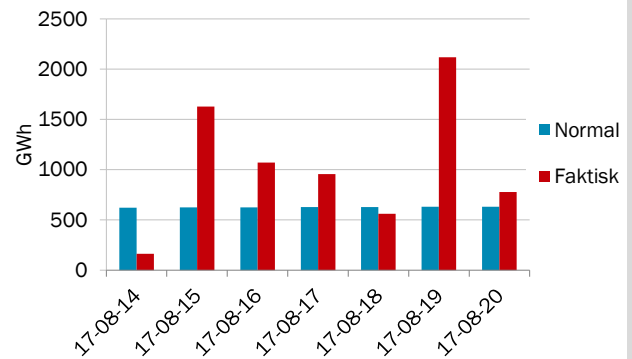
Tabell 10. Temperatur, °C

Vecka 33	Temperatur
Veckomedel	15,7
Förändring från vecka 32	-0,4
Normal temperatur	15,4

## Prispåverkande faktor - nederbörd

Källa: Montel

Figur 12. Nederbörd i Norden, dygnsmedel



Tabell 11. Nederbörd, GWh

Vecka 33	Nederbörd
Veckomedel	1039
Förändring från vecka 32	396
Normal nederbörd	627

## Prispåverkande faktor - tillgänglig kärnkraft

Källa: Montel

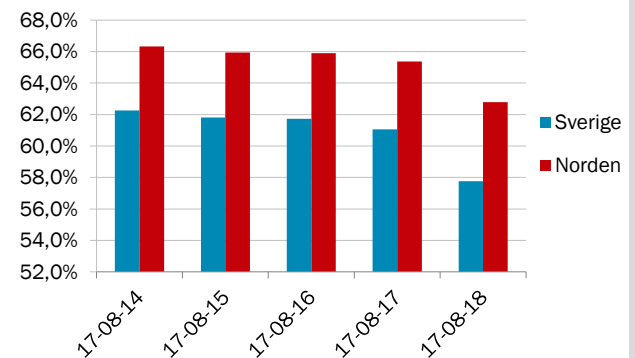
Tabell 12. Status för nordisk kärnkraft, veckomedel

Vecka 33	Tillgänglighet (Procent)	Tillgänglighet (MW)	Förändring från vecka 32
<b>Norden</b>	65%	7 742	-1,3%
<b>Sverige</b>	61%	5 543	-2,3%
Forsmark 1	97%	960	
Forsmark 2	60%	670	
Forsmark 3	95%	1 105	
Oskarshamn 1	0%	0	
Oskarshamn 3	97%	1 354	
Ringhals 1	0%	0	
Ringhals 2	48%	434	
Ringhals 3	96%	1 020	
Ringhals 4	0%	0	
<b>Finland</b>	80%	2 199	1,3%
Olkiluoto 1	97%	855	
Olkiluoto 2	100%	877	
Loviisa 1 och 2	47%	467	

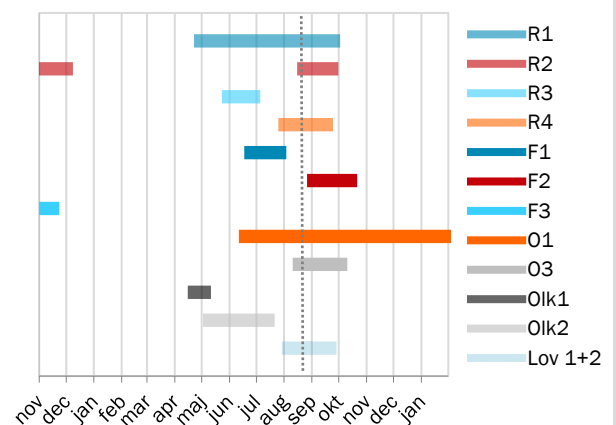
## Kommentar:

Ringhals 1 och Ringhals 4 är på årlig revision och väntas åter i drift 25 september respektive 17 september. Även Loviisa 1 är på årlig revision och väntas åter i drift 25 augusti.

Figur 13. Tillgänglighet i nordisk och svensk kärnkraft



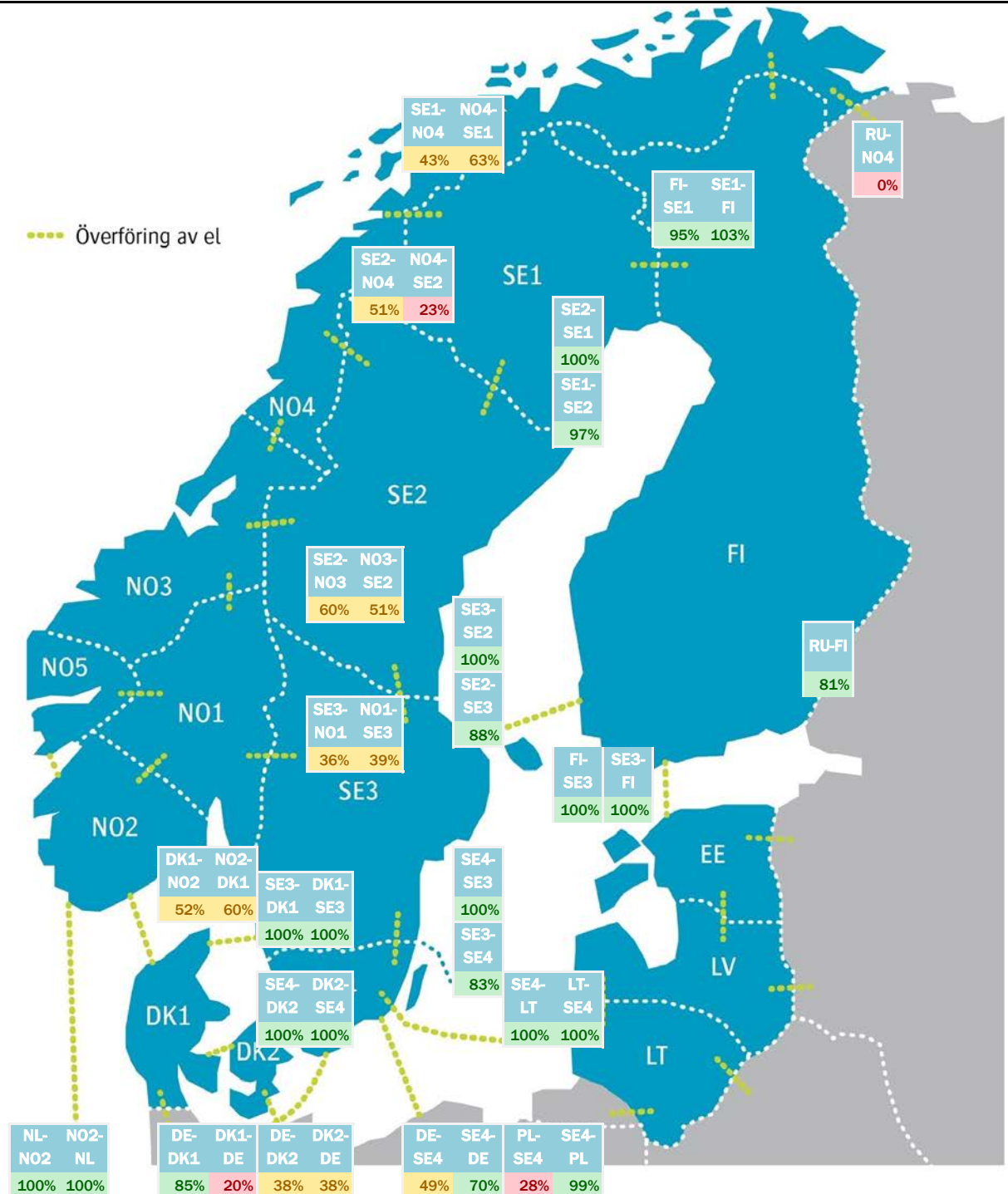
Figur 14. Planerade revisioner i nordisk kärnkraft



## Prispåverkande faktor - tillgänglig kapacitet överföring

Källa: NPS

Figur 15. Tillgänglig kapacitet per överföring, procent



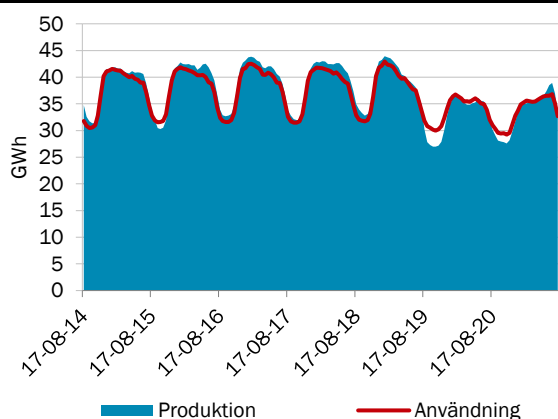
Tabell 13. Tillgänglig och Installerad kapacitet (MW) per överföring, veckomedel

	NL- N02	DK1- DE	DK2- DE	SE4- PL	SE4- DE	RU- FI	RU- N04	N02- DK1	SE3- DK1	SE4- DK2	SE1- FI	SE3- FI	SE1- N04	SE2- N03	SE2- N04	SE3- N01	SE4- LT	SE1- SE2	SE2- SE3	SE3- SE4	
Vecka 33	N02	DE	DE	DE	PL	FI	N04	DK1	DK1	DK2	FI	FI	N04	N03	N04	N01	LT	SE2	SE3	SE4	
Överföring	- till	- till	- till	- till	- till	- till	- till	- till	- till	- till	- till	- till	- till	- till	- till	- till	- till	- till	- till	- till	- till
Tillgänglig	723	357	223	430	593	1187	0	983	680	1300	1550	1200	258	600	152	750	700	3200	6459	4381	
Installerad	723	1780	585	615	600	1460	56	1632	680	1300	1500	1200	600	1000	300	2095	700	3300	7300	5300	
Överföring	- från	- från	- från	- från	- från	- från	från	- från	- från	- från	- från	- från	- från	- från	- från	- från	- från	- från	- från	- från	- från
Tillgänglig	723	1268	229	303	171	-	-	849	740	1700	1040	1200	441	414	57	843	700	3300	7300	2000	
Installerad	723	1500	600	615	600	320	-	1632	740	1700	1100	1200	700	600	250	2145	700	3300	7300	2000	

## Utbud och efterfrågan

Källa: NPS

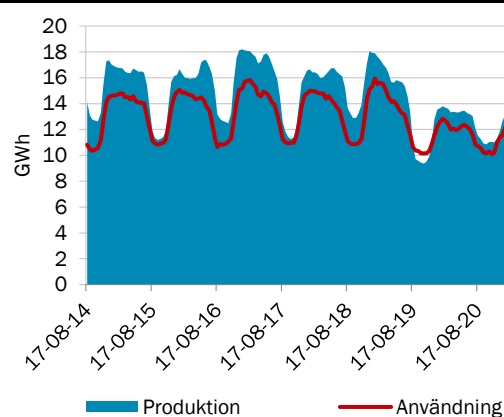
Figur 16. Produktion och användning i Norden, per timme



Tabell 14. Produktion och användning i Norden, GWh

Vecka 33	Produktion	Användning
Veckomedel	6259	6159
Förändring från vecka 32	1,8%	2,9%

Figur 17. Produktion och användning i Sverige, per timme



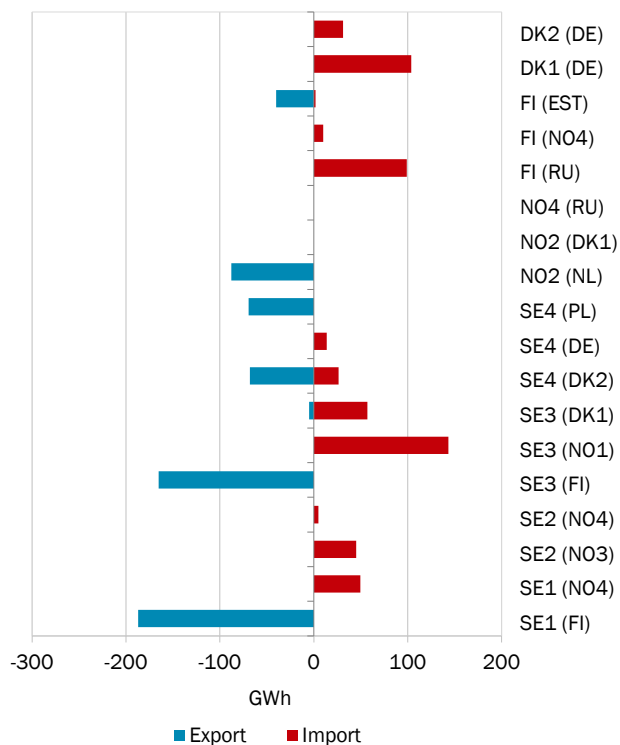
Tabell 15. Produktion och användning i Sverige, GWh

Vecka 33	Produktion	Användning
Veckomedel	2450	2166
Förändring från vecka 32	-3,1%	5,9%

## Krafthandel

Källa: NPS

Figur 18. Krafthandel till, från och inom Norden per land



Tabell 16. Krafthandel för Nordiska länder, veckomedel, GWh

Vecka 33	Import	Export	Netto
Danmark	208	-83	125
Finland	463	-40	423
Norge	0	-574	-574
Sverige	340	-495	-155

Tabell 17. Krafthandel till och från Norden, veckomedel, GWh

Vecka 33	Import	Export	Netto
Estland	2	-40	-38
Litauen	0	0	0
Nederländerna	0	-88	-88
Polen	0	-70	-70
Ryssland	99	0	99
Tyskland	149	0	149
Total	249	-197	52

## Om Läget på elmarknaden

Marknadsrapporten beskriver prisutvecklingen på den fysiska marknaden (råkraftsmarknaden) med bland annat utvecklingen för spotpriserna i Sverige och systempriset i Norden. Den finansiella marknaden beskrivs genom prisutvecklingen för terminer och EPAD. Priset på el sätts i balans mellan utbud (produktion) och efterfrågan (användning) vilka i sin tur påverkas av flertalet faktorer. I rapporten beskrivs det aktuella marknadsläget för några av de faktorer som påverkar priset i Sverige och Norden.

## Förteckning över förkortningar och namn

APX	Marknadsplats som erbjuder handels- och clearingtjänster för grossistmarknaderna i Nederländerna, Storbritannien och Belgien.
Baltic Cable	Överföringslinje mellan Sverige (SE4) och Tyskland (DE)
DE	Tyskland
DK1	Prisområde 1 Danmark Jylland
DK2	Prisområde 2 Danmark Själland
DS Futures	Deferred Settlement Futures. Kontrakt med ackumulerad vinst/förlust som avräknas under leveransperioden.
EE	Estland
EEX (Phelix)	European Energy Exchange (Phelix) är en marknadsplats för grossistmarknaden i Tyskland
EPAD	Electricity price area differential. Differenskontrakt baserat på skillnad i pris mellan prisområden. Tidigare "CfD".
Fenno Skan	Överföringslinje mellan Sverige (SE3) och Finland (FI)
FI	Finland
FR	Frankrike
ICE	Intercontinental Exchange. ICE Futures Europa är marknadsplats för bland annat termins- och optionskontrakt för råolja och raffinerad olja, räntor, aktiederivat, naturgas, kol, samt utsläpp.
Kontek	Överföringslinje mellan Danmark (DK2) och Tyskland (DE)
Konti-Skan	Överföringslinje mellan Sverige (SE3) och Danmark (DK1)
LT	Litauen
LV	Lettland
Nasdaq OMX	NASDAQ OMX Commodities Europé är marknadsplats för kontantavräknade derivatkontrakt i de nordiska, tyska, holländska och brittiska kraftmarknaderna, såsom terminer (Futures, DS Futures) och EPAD-kontrakt.
NL	Nederländerna
NO1	Prisområde 1 Norge Oslo
NO2	Prisområde 2 Norge Kristiansand
NO3	Prisområde 3 Norge Trondheim
NO4	Prisområde 4 Norge Tromsø
NO5	Prisområde 5 Norge Bergen
NP	Systempris Nord Pool Spot
NPS	Marknadsplats för grossistmarknaderna i Sverige, Norge, Finland, Danmark, Estland, Lettland och Litauen. Ägs av stamnätsoperatörerna Statnett SF (NO), Svenska kraftnät (SE), Fingrid Oyj (FI), Energinet.dk (DK), Elering (EE), Litgrid (LT) och Augstsprieguma tikls (LV).
PL	Polen
RU	Ryssland
SE1	Prisområde 1 Sverige Luleå
SE2	Prisområde 2 Sverige Sundsvall
SE3	Prisområde 3 Sverige Stockholm
SE4	Prisområde 4 Sverige Malmö
Skagerrak	Överföringslinje mellan Norge (NO2) och Danmark (DK1)
SKM	Svensk Kraftmäklings. Marknadsplats för handel med nordiska elcertifikat.
Storebælt	Överföringslinje mellan Jylland i Danmark (DK1) och Själland i Danmark (DK2)
SwePol Link	Överföringslinje mellan Sverige (SE4) och Polen (PL)
Øresund	Överföringslinje mellan Sverige (SE4) och Danmark (DK2)