



Informationsmöte 25 juni 2024

Hållbar affärsutveckling

**Konceptutveckling av innovationer med affärsfokus och
Verifiering av innovationer med kund**

Presentatörer: Pernilla Rinsell, Ida Norén

Chatt: Sara Ceder, Sara Runnkvist

Agenda

- Praktiskt om mötet
- Gemensamt om affärsfrämjande utlysningar
- KON 2024:2 Konzeptutveckling av innovationer med affärsfokus
- VER 2024:2 Verifiering av innovationer med kund
- Tips inför ansökan
- Frågor

Praktiskt om mötet

- Bilderna kommer att finnas på utlysningssidan
- Stäng av mikrofon under mötet
- Ställ dina frågor under mötet i chatten
- Vill du hellre ställa din fråga muntligt finns tid för detta i slutet av mötet (handuppräckning)
- **Vi lämnar inga rekommendationer avseende enskilda projekt.**

Maila eller ring någon av kontaktpersonerna om ni behöver stöd i enskilda frågor kopplade till respektive utlysning.

Affärsfrämjande utlysningar





	Nivå	Beskrivning/kännetecken
Grund forskning	RL1	Grundforskning. Principer finns antagen men experimentella belegg saknas.
Industriell forskning	RL2	Lösning finns formulerad. Grundläggande principer studeras. Både koncept och applikationer finns definierade.
	RL3	Experimentella belegg finns. De första laborietester är gjorda.
	RL4	Lösningen bekräftad i labb. Småskaliga prototyper konstruerade i labb finns. Även konceptets relation till andra system har bestämts.
Experimentell utveckling	RL5	Lösningen validerad i relevant miljö. Lösningen är testad i verklighetsliknande förhållanden. Systemets livskraft är verifierad.
	RL6	Lösningen demonstreras i relevant miljö. Prototypsystemet testade i avsedd miljö och med avsedd prestanda.
	RL7	Systemprototyp demonstrerad i avsedd operationell miljö i förkommersiell skala. Demonstration av prototyp i driftsmiljö.
	RL8	Systemet komplett, bekräftat och färdigutvecklat. Funktionen har verifierats i förväntade driftsförhållanden.
Införande	RL9	Lösningen beprövad och visat sig fungera. Fullt gångbar applikation och lösningen tillgänglig för användarna.

Passar skalan inte för er innovation?
Beskriv i så fall mognadsgraden på ett så klart och tydligt sätt som möjligt.

Kon: RL2 – RL4

Ver : RL4 – RL7

Pilot och Demo: RL5 - RL8

Konceptutveckling av innovationer med affärsfokus

Stöd:

- Projekt kan beviljas maximalt **500 000 kr**
- Sökande kan få bidrag med **100%** av stödgrundande kostnader

Vem kan söka?

- Små och medelstora företag (finns ingen åldersgräns)
- Universitet och högskola

Krav

- Innovationen ska ha en mognadsgrad mellan **RL2 och RL4**
- Projekttiden är max **12 månader**

När?

- Två gånger per år. Nästa utlysning öppnar preliminärt under första halvåret 2025.

Verifiering av innovationer med kund

Stöd:

max 3 miljoner kronor. Högst 45% (**25-45%**) av stödgrundade kostnader. Upp till 100% stöd till arbete med affärsutveckling, innovationsrådgivning & IP-strategi.

Vem kan söka?

- Små och medelstora företag

Krav

- Innovationen ska ha en mognadsgrad mellan **RL4 och RL7**
- Projekttiden är max **24 månader**

När?

- Två gånger per år. Nästa utlysning öppnar preliminärt under första halvåret 2025.

Större pilot- och demonstrations projekt

Stöd:

- Minsta projekt 7 miljoner kr. Stöd högst **25-45%** av godkända stödgrundande kostnader

Projektexempel

- Produkt- eller prototypdemonstrationer
- Produktionsdemonstration
- Systemdemonstration

Vem kan söka?

- Företag
- Universitet, högskola, forskningsinstitut
- Offentliga organisationer

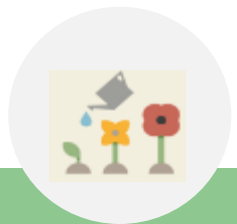
Krav

- Innovationen ska ha en mognadsgrad mellan **RL5 och RL8**

När?

- Ansökan 1 gång per år. Sker i 2 steg
- Steg 1, skiss, dec – feb
- Steg 2, ansökan, feb - april

Bedömningskriterier



Mognadsgrad

Hur långt har innovationen utvecklats?



Energipotential

Bidrar innovationen till omställningen av energisystemet?



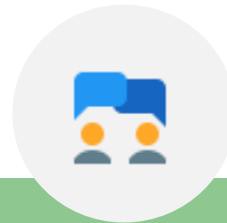
Affärspotential

I vilken utsträckning uppnås en tydlig och konkret kundnytta?



Innovationsgrad

Hur unik är innovationen och hur ger det konkurrensfördelar jämfört med andra lösningar?



Aktörer och samverkan

Finns rätt kompetens i teamet?



Genomförbarhet

Är projektets genomförande, mål och budget realistisk?



Jämställdhet

Har jämställdhets- och köns- och genusaspekter beaktats i projektets utformning?

Bedömningskriterier – Använd verktygen som finns

Utlysningstexten: Våra bedömningskriterier

+ Hur bedömer vi din ansökan?

De projekt som beskrivs i ansökningarna bedöms utifrån följande kriterier:

Mognadsgrad:

- Hur väl innovationens mognadsgrad är beskriven och om den går i linje med utlysningens ramar avseende utvecklingsfas.

Energimässig potential (omställning av energisystemet):

- I vilken grad projektet bidrar till utvecklingen mot ett hållbart energisystem och därmed minskad klimatpåverkan. Detta kan ske genom exempelvis energieffektivisering, möjliggöra flexibilitet eller ökad tillgång av fossilfri energi.
- I vilken utsträckning lösningen påverkar hela livsrymden avseende tillverkning, användning och slutbehandling.
- I vilken utsträckning ansökan visar på en trovärdig beräkning och/eller beskrivning av den energimässiga potentialen.

Affärsmässig potential:

- I vilken utsträckning en tydlig och konkret kundnytta uppnås jämfört med dagens bästa lösningar och hur en realistisk och lönsam affärsmodell kan skapas.
- I vilken utsträckning har innovationen möjlighet att nå en storskalig marknadsutbredning.
- I vilken utsträckning företagets innovation kan bidra till arbetstillfällen i Sverige och/eller exportintäkter till Sverige.
- Hur väl nuvarande konkurrens samt risken för kommande konkurrens beskrivs.
- Potentialen att resultaten inom två år efter projektslut nyttiggörs i produkter, processer eller tjänster som introducerats och tagit marknadsandelar på relevant marknad.
- Hur långt företaget har kommit i den konkreta utvecklingen av affären runt produkten/tjänsten/lösningen (kundkontakter, kundrespons, referenskunder, försäljning).

Innovationsgrad:

- I vilken grad lösningen innebär en innovation.
- I vilken grad ansökan kan visa hur lösningen kan ge konkurrensfördelar på marknaden, till exempel genom patent eller annan strategi för immateriella tillgångar.
- I vilken grad det har genomförts omvärldsanalyser (t.ex. nyhetsgranskning eller Freedom to Operate (FTO)) för att säkerställa lösningens innovationsgrad och möjlighet till marknadsintroduktion.

Genomförbarhet:

- I vilken grad projektets mål är mätbara, konkreta och väldefinierade.
- I vilken grad de angivna arbetspaketen är konkreta och tidsmässigt realistiska.

Vägledning: Allmänna råd och tips

Vägledning för ansökan inom affärsutveckling

I en ansökan till oss är det viktigt att ni motiverar behovet av just er lösning. Här hittar ni information om vad som kan vara bra att tänka på när ni ansöker om stöd inom utlysningarna "Konceptutveckling av innovationer med affärsfokus" eller "Verifiering av innovationer med kund".



För er som avser söka till utlysningarna "Konceptutveckling av innovationer med affärsfokus" eller "Verifiering av innovationer med kund" hittar ni här stöd till er ansökan, såsom information om vad som kan vara bra att tänka på när ni skriver er ansökan och svarsexempel från tidigare ansökningar.

Se informationen som en vägledning och inte ett facit. Informationen ska även ses som ett komplement till de allmänna anvisningar som finns för ansökan av forsknings- och innovationsstöd.

[Allmänna anvisningar för forskning- och innovationsstöd](#)

+ Allmänna råd

+ Exempel på beskrivningar

Utlysningens websida

Ansök om stöd

[Mina sidor](#)

[Manual för
forskningsansökningar
via Mina sidor](#)

Läs detta innan du söker

[Fullständig
utlysningstext \(604 KB\)](#)

[Checklista \(106 KB\)](#)

[Vägledning för ansökan
inom affärsutveckling](#)

Ekonomiskt stöd för att utveckla ett affärskoncept

Utlysning: KON 2024:2 Konceptutveckling av innovationer med affärsfokus

Syftet med utlysningen är att utveckla lösningar med energirelevans och validera dess kommersiella potential.

Konceptutveckling av innovationer med affärsfokus



Sista dag för ansökan	Beslut	Projektstart	Projekttid
10 september	November - December	1 januari- 28 februari	Max 12 månader

Exempel på insatser vi stödjer

- Utvärdera lösningens **energirelevans**.
- Utveckla och verifiera en **prototyp** eller **MVP** (Minimum Viable Product).
- Klarlägga **kommersiell** potential:
 - Kartlägga **kundnytta** och lösningens **marknadspotential**.
 - Ta fram **affärsplan, finansieringsplan, marknadsstrategi** eller **LOI** för framtida **verifieringsprojekt** med kund.
- Ta fram **IP-strategi** (Intellectual Property).



Exempel på insatser vi INTE stödjer

- Lösningar som har uppnått mognadsgrad **RL 5**
- Lösningar som ännu **inte nått** mognadsgrad **RL 2**
- Rutinmässiga åtgärder av befintliga varor, tillverkningsmetoder, tillverkningsprocesser, tjänster eller andra pågående verksamheter - även om dessa ändringar kan innebära förbättringar för lösningen
- **Löpande** driftkostnader i verksamheten
- Indirekta kostnader för företag.





Obligatoriska dokument

- Ytterligare ansökningsfrågor.

Ytterligare ansökningsfrågor – Kon 2024:2

Dokumentet ska fyllas i av koordinatören (oavsett organisationsform)

Koordinatorns namn	
Koordinatorns organisationsnummer	
Om koordinatören är ett företag fyll i nedanstående	
Företaget ingår eller har ingått i en koncern <i>Tex om ni är ett dotterbolag</i>	Ja <input type="checkbox"/> Nej <input type="checkbox"/>
Företagets storlek <i>Se definition i utlysningstext</i>	Företaget är litet <input type="checkbox"/> Företaget är medelstort <input type="checkbox"/>
Finns det en verklig huvudman som även äger mer än 50% i ett annat företag/koncern? *	Ja <input type="checkbox"/> Nej <input type="checkbox"/>
Företagets ålder <i>Åldern på det äldsta bolaget i en koncern avgör åldern</i>	Företaget/koncernen är äldre än fem år <input type="checkbox"/> Företaget/koncernen är yngre än fem år <input type="checkbox"/>
Finansiella uppgifter <i>Vid senaste bokslut Om företaget ingår, eller har ingått, i en koncern ska även information om, ålder, omsättning och antal anställda ges för hela koncernen</i>	Företagets omsättning: Företagets balansomslutning:
Antal anställda <i>Vid planerad projektstart</i>	
Har företaget delat ut vinst?	Ja <input type="checkbox"/> Nej <input type="checkbox"/>

*Verklig huvudman är den eller de personer som ytterst äger eller kontrollerar aktiebolaget.



För en effektivare och snabbare beredning bifoga gärna:

- **Redogörelse för tidigare mottaget stöd till nystartade företag**

Detta gäller

-*små företag* som är yngre än fem år, och som inte ingår i en koncern med företag som är äldre än 5 år.

- **Intyg om stöd av mindre betydelse (de minimis)**

Detta gäller

-medelstora företag

-små företag som är äldre än fem år

Verifiering av innovationer med kund

Utlysning: VER24:2

Utlysningen syftar till att utveckla lösningar och förbereda för en kommersiell fas eller ett större pilot- och demonstrationsprojekt och riktar sig till innovationer som kan:

- bidra till omställningen till ett hållbart energisystem, genom tex energieffektivisering, flexibilitet, ökad tillgång av fossilfri energi eller ökad robusthet
- uppvisa tydlig kundnytta och affärspotential

Verifiering av innovationer med kund



Sista dag för ansökan	Beslut	Projektstart	Projekttid
10 september	November-December	November 2024 – februari 2025	Max 24 månader

För att säkerställa att beslut fattas innan projektstart rekommenderas projektstart **tidigast 1 januari 2025**

Krav

- Mognadsgrad mellan RL4 och RL7
- Huvudsakligen experimentell utveckling
- Det sökande företaget ska inneha rättslig dispositions- eller äganderätt till den aktuella innovationen.
- Projektet ska ha en medverkande kund

Kunden i projektet kan också ta emot stöd, men sökande företag som är innehavare av innovationen ska i huvudsak vara stödmottagare.



Medverkande kund

- Syftet med en medverkande kund är att säkerställa affärspotentialen och marknadsintresset för innovationen
- Den kund som involveras i projektet kan vara slutanvändaren men kan även vara nästa steg i värdekedjan
- Samma krav på medfinansiering som den sökande. Kan inte ge finansiering till kunder som inte har verksamhet i Sverige - men de kan delta i projektet

Exempel på insatser vi stödjer

Utveckling av innovationen (upp till 45% stöd av projektkostnader)

- Utveckling av innovationen samt verifiering tillsammans med kund
- Framtagande eller installation av prototyp hos kund
- Beräkna innovationens energirelevans

Dessa aktiviteter kan **både sökande och kravställande kund** få stöd för men maximalt stöd är 45 % av projektet.





Samfinansiering

Energimyndigheten stödjer max 45% av huvuddelen av projektets kostnader, resterande kostnader i projektet ska samfinansieras (ca 55%)

Samfinansiering kan exempelvis vara:

- Befintlig kassa hos sökande eller kunden
- Nyemission / investerare som tillför kapital
- Intäkter som är kopplade till företagets löpande verksamhet
- Banklån

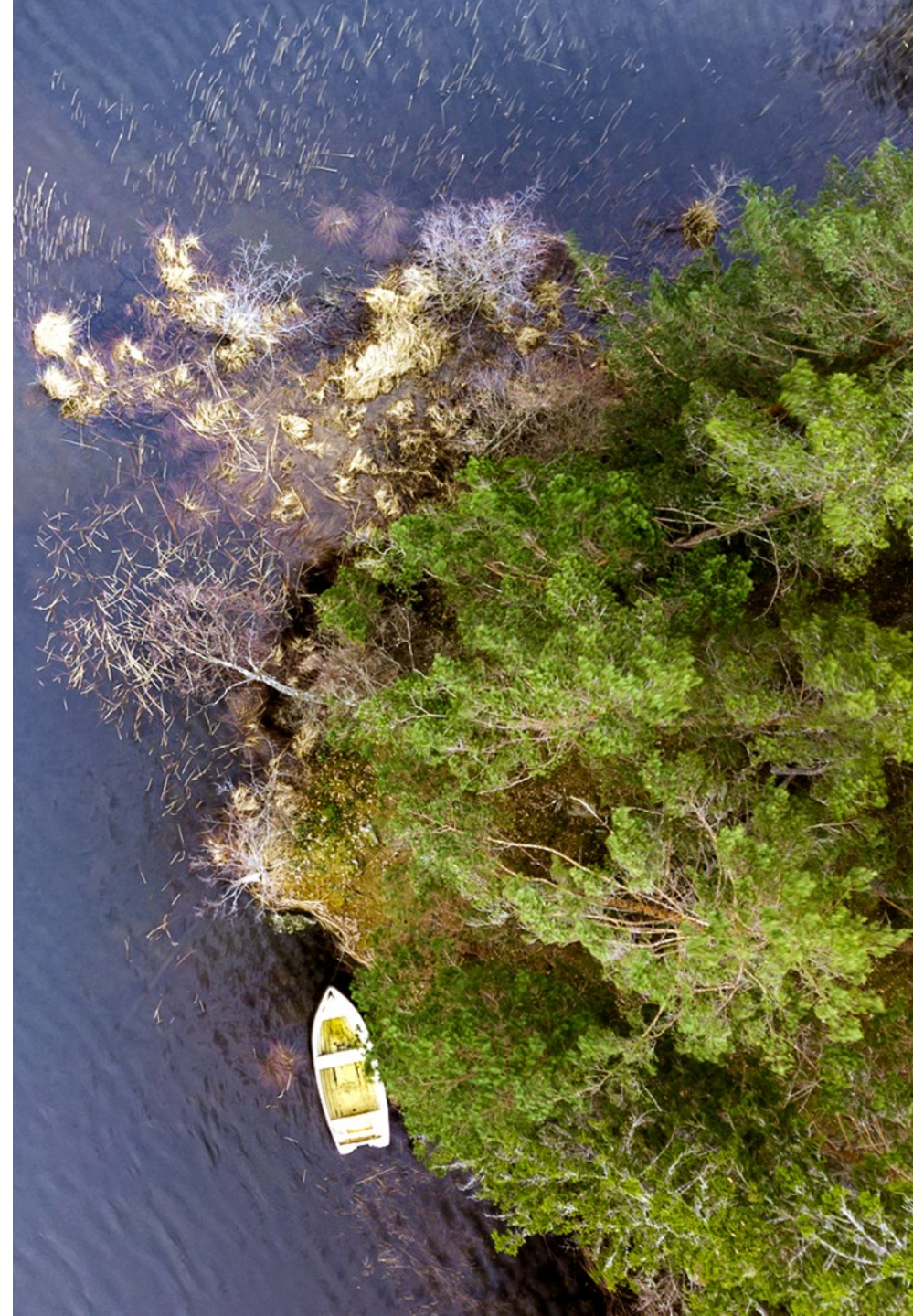
Samfinansiering som vi ej godkänner:

- Annat statligt/offentligt stöd (inkl. ev. Almi-lån)
- In kind (oavlönat arbete)
- Intäkter för den aktuella lösningen, planerade eller under projektiden

Exempel på insatser vi stödjer

Affärsutvecklingsinsatser och förberedelser inför kommersiell fas (upp till 100% stöd)

- Affärsplan, finansieringsplan, framtagande av investerarmemorandum och marknadsstrategi
- Förberedelser inför en internationalisering
- Utveckling av innovationen som involverar att applicera ett köns- och genusperspektiv på relevanta delar i projektet



Exempel på insatser vi INTE stödjer

- Lösningar vars mognadsgrad uppnått **RL 8**
- Lösningar vars mognadsgrad ännu **inte nått RL 4**
- Rutinmässiga åtgärder av befintliga varor, tillverkningsmetoder, tillverkningsprocesser, tjänster eller andra pågående verksamheter - även om dessa ändringar kan innebära förbättringar för lösningen
- **Löpande** driftkostnader i verksamheten
- Indirekta kostnader (OH)





Obligatoriska dokument

- **Ytterligare ansökningsfrågor**
- **Underlag som bekräftar kundens engagemang och intresse i projektet, bilaga till ansökan**
 - **Vad som ska framgå i dokumentet:**
 - Namn på utlysningen
 - Projektnamn
 - Kort beskrivning av kundens intresse i projektet
 - Kort beskrivning av vad kunden ska göra/bidra med i projektet (avser kunden att gå in med finansiellt stöd i projektet ska detta redovisas)
 - Underlaget ska vara daterat och signerat av behörig beslutsfattare

Se checklistan!



Ej obligatoriska dokument men som kan effektivisera processen

- **Finansieringsplan**
- **Intyg om tidigare mottaget stöd:**
 - Intyg om tidigare stöd av mindre betydelse
 - Intyg om tidigare innovationsstöd till små och medelstora företag
 - Intyg om tidigare stöd till nystartade företag

Tips för er ansökan

Mina sidor

Ansök om behörighet

- Ansök om behörighet till Mina Sidor i god tid- det kan ta flera dagar innan behörighet godkänns



Energimyndigheten

Logga ut

Anslagstavla

Ansök om behörighet

Mina behörigheter

Hjälp

Ansök om behörighet

Nedan listas Energimyndighetens e-tjänster. Klicka på respektive e-tjänst för att få mer information om den. Då kan du även ansöka om behörighet för att få använda e-tjänsten.

Finansiering av forskning och innovation

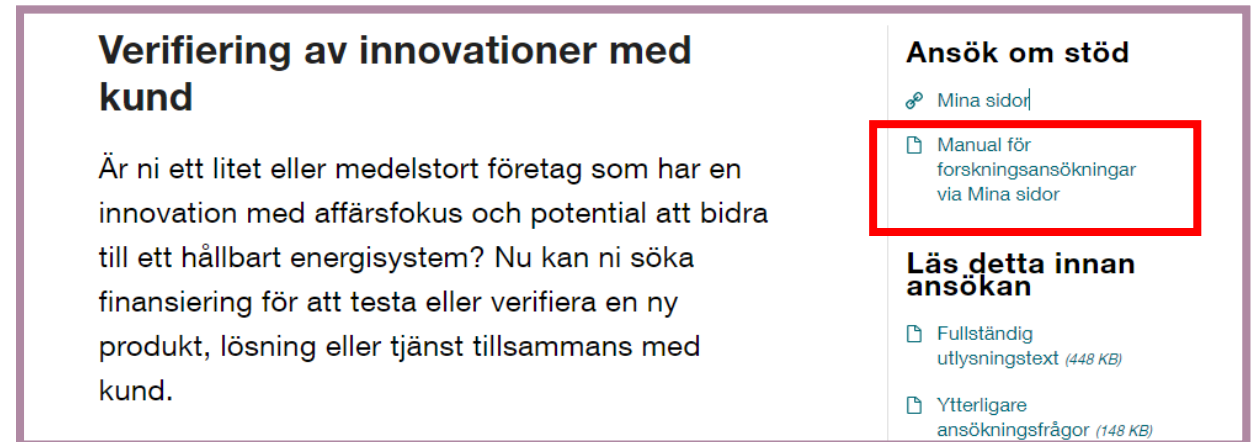
[Läs mer här](#)

[Så behandlar Energimyndigheten personuppgifter](#)

Ansök om behörighet för att företräda en organisation

Läs manualen:

- ”Manual för att ansöka om och hantera beviljat stöd till forskning och innovation via Mina sidor”



Verifiering av innovationer med kund

Är ni ett litet eller medelstort företag som har en innovation med affärsfokus och potential att bidra till ett hållbart energisystem? Nu kan ni söka finansiering för att testa eller verifiera en ny produkt, lösning eller tjänst tillsammans med kund.

Ansök om stöd

[Mina sidor](#)

Manual för forskningsansökningar via Mina sidor

Läs detta innan ansökan

[Fullständig utlysningstext \(448 KB\)](#)

[Ytterligare ansökningsfrågor \(148 KB\)](#)

Grunduppgifter och Bakgrund

- **Koordinatorn** = organisationen som samordnar projektet, tar emot stödet från Energimyndigheten, ansvarar för ekonomi och redovisningar.
- Beskriv **projektets** bakgrund, teori och/eller tidigare arbete som lett fram till projektet. (Inte allmänt om t ex klimatförändringar.)

Mål och genomförande

Syfte / övergripande mål: 10 års sikt (eller mer)

Projektets mål: mätbara, konkreta och väldefinierade – vid PROJEKTETS slut

- Ska ange något som ska vara uppnått – inte en aktivitet.
 - Ex kopplat till utveckling av innovationen. "Energianvändningen för uppvärmningssystemet har minskat med minst 10%."
 - Ex som berör affärsmodell: "Fastställt rimlig prisnivå och betalningsmodell"
- Om ett mål är relativt t.ex. "2 procentenheter förbättrad verkningsgrad" - ange en referens: 2 procentenheter **bättre verkningsgrad än vad?**

Mål och genomförande

- Projektet ska delas upp i arbetspaket
- Ange start- och sluttid för alla arbetspaketen (MMÅÅ-MMÅÅ)
- Ange uppskattad kostnad för varje arbetspaket
- Koppla målen till arbetspaketen

VER:

- Affärsutveckling i ett eget arbetspaket
- IP-aktiviteter i ett eget arbetspaket

Exempel på arbetspaket

AP1 (0624-0525) – Projektledning

AP2 (0624-0924) – Konstruktion av prototyp

AP3 (1024-1224) – Test av prototyp

AP4 (0824-0325) – Marknadsanalys

AP5 (0125-0425) – Utveckling av IP-strategi

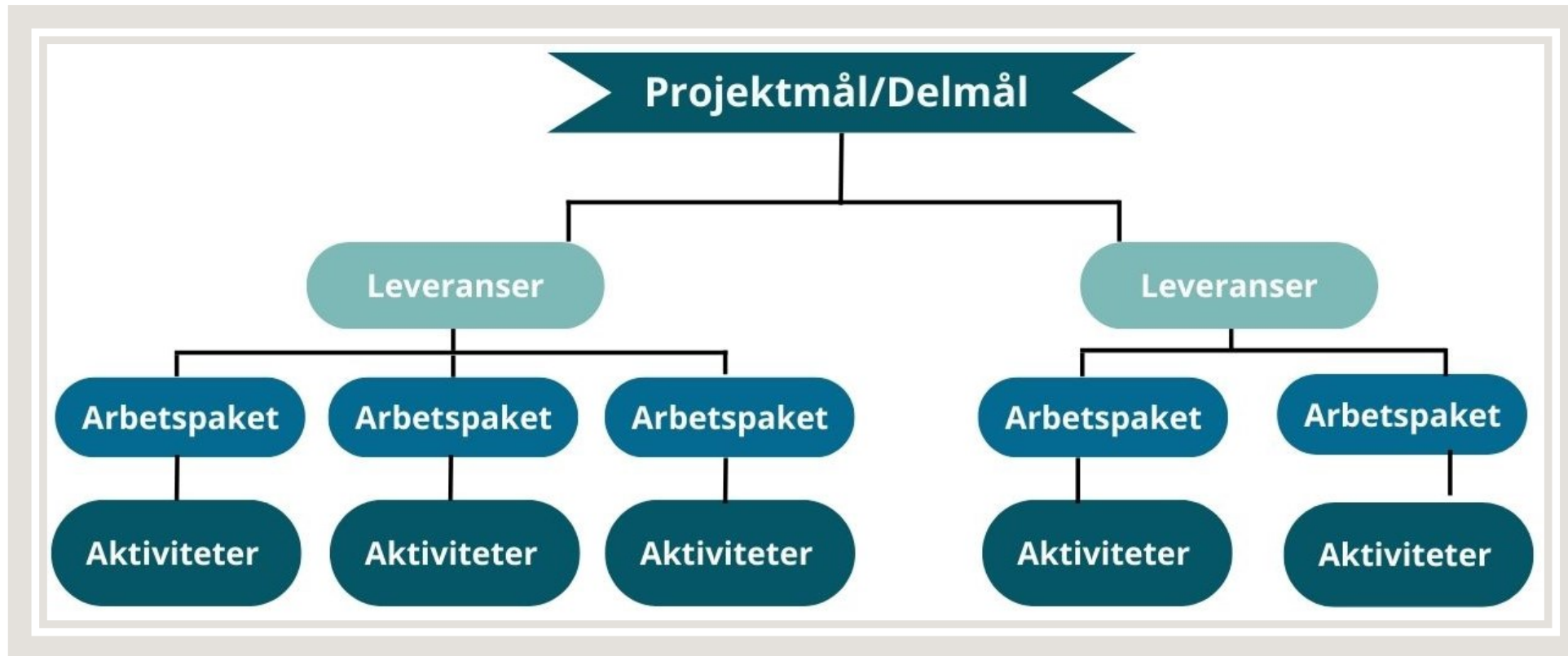
Verifiering av innovationer med kund

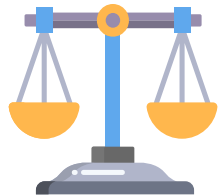
AP3 (1024-1224) – Test av prototyp (**45%**)

AP4 (0824-0325) – Marknadsanalys (**100%**)

AP5 (0125-0425) – Utveckling av IP-strategi (**100%**)

Relationen mellan mål, leveranser, arbetspaket och aktiviteter





Jämställdhet, köns- och genusperspektiv

- Hur ser arbetsfördelning och möjligheten till inflytande ut mellan män och kvinnor i projektet med avseende på arbetsinsats, ledarskap, positioner och beslutsfattande?
- Om projektgruppen inte är jämställd (60/40), hur planerar ni att arbeta med att förbättra jämställdheten?
- Kommer projektet att behandla förutsättningar, behov och villkor som kan skilja sig åt mellan kön?
- Finns det i dagsläget förutsättningar som försvårar för något av könen och hur kan projektet bidra till att ändra detta?
- Om ett köns- och genusperspektiv är tillämpligt - hur inarbetas det i projektet, finns det med i ett eller flera av projektets arbetspaket eller mål?

Ytterligare ansökningsfrågor

- Energirelevans
 - Omställning av energisystemet
 - Uppskattning/beräkning av energirelevans
- Affärspotential
 - Kund
 - Omvärld – trender och konkurrens
- Innovation
 - Vad gör er lösning unik?
 - Ägande-/dispositions rätt till lösningen

Tips för ansökan

- Börja i tid – så att du hinner förbereda allt som krävs
- Läs den fullständiga utlysningstexten - noga!
- Skriv så att den som inte är insatt i ämnet kan förstå er lösning.
 - Beskriv och motivera nyttan av er lösning samt beskriv det bakomliggande problemet
 - Beskriv mål och genomförande tydligt
 - Beskriv hur er lösning särskiljer sig från likande lösningar
- Bifoga obligatoriska dokumentet "Ytterligare ansökningsfrågor"!

Använd vår checklista för att se till att alla obligatoriska delar är gjorda!

Exempel på frågeställningar och stöd finns på Energimyndighetens webbsida: [Manual \(energimyndigheten.se\)](http://energimyndigheten.se)

[Vägledning för ansökan inom affärsutveckling \(energimyndigheten.se\)](http://energimyndigheten.se)

Verifiering av innovationer med kund

Små och medelstora företag kan söka stöd för att utveckla sin lösning och accelerera kommersialiseringen tillsammans med en framtida kund.

Sista dag för ansökan	2024-09-10 23:59
Utlysta medel	Cirka 30 miljoner kronor

Är ni ett litet eller medelstort företag som vill utveckla er lösning och accelerera kommersialiseringen tillsammans med en framtida kund? Sök finansiering för projekt som syftar till verifiering av nya produkter, lösningar och tjänster vilka har ett tydligt affärsfokus och bidrar till omställningen till ett hållbart energisystem.

Utlysningen syftar till att utveckla lösningar och förbereda för en kommersiell fas eller ett större pilot- och demonstrationsprojekt. Utlysningen riktar sig till innovationer (tjänster, lösningar och produkter) som kan:

- bidra till omställningen till ett hållbart energisystem, genom till exempel energieffektivisering, flexibilitet, ökad tillgång av fossilfri energi eller ökad robusthet
- uppvisa tydlig kundnytta och affärspotential.

Projektet ska huvudsakligen bestå av experimentell utveckling. För att kunna få stöd behöver lösningen vid projektstart ha uppnått en mognadsgrad (Readiness level) på lägst RL 4 och högst RL 7. Projekten ska genomföras med en potentiell kund.

Vad kan ni söka stöd för?

Ni kan söka stöd för projekt inom följande:

- Aktiviteter för utveckling/verifiering av lösningen tillsammans

Ansök om stöd

- ☞ Mina sidor
- ☞ Manual för forskningsansökningar via Mina sidor

Mina sidor

Vägledning

Läs detta innan du söker

- ☞ Fullständig utlysningstext (604 KB)
- ☞ Checklista (106 KB)
- ☞ Vägledning för ansökan inom affärsutveckling

Utlysningstext

Vägledning

Bilagor till ansökan

- ☞ Ytterligare ansökningsfrågor (151 KB)
- ☞ Intyg om tidigare stöd av mindre betydelse
- ☞ Intyg om tidigare innovationsstöd till små och medelstora företag
- ☞ Intyg om tidigare stöd till nystartade företag
- ☞ Finansieringsplan för projektpart (847 KB)

Ytterligare ansökningsfrågor

De-minimis

Innovationsstöd till SME

Startstöd

Samfinansiering

Mer information

- ☞ Användarhandledning om definitionen av SMF-företag
- ☞ Förordning (SFS 2008:761) om statligt stöd till forskning och utveckling samt innovation inom energiområdet

Viktiga datum

KON2024:2 Konzeptutveckling av innovationer med affärsfokus

Sista ansökningsdag	Beslut planeras i	Projektstart
10 september 2024	November - december 2024	1 januari 2025 – 28 februari 2025

VER2024:2 Verifiering av innovationer med kund

Sista ansökningsdag	Beslut	Projektstart
10 september 2024	November - december 2024	Januari – februari*

* För att säkerställa att beslut fattas innan projektstart rekommenderas projektstart tidigast 1 januari 2025
Tidig projektstart påverkar inte tiden för beredning av beslut.



Kommande utlysningar

Utlysningarna är återkommande

- Både "Konceptutveckling av innovationer med affärsfokus" och "Verifiering av innovationer med kund" planeras öppna under första halvåret 2025.
- Nästa utlysning av "Större pilot och demonstrationsprojekt" planeras öppna i slutet av 2024.

Vanliga frågor

- Kan vi ha mer än ett projekt samtidigt?
- Kan ansökan skrivas på engelska?
- Kan den totala stödandelen vara högre än 45% i VER?
- Kan flera personer jobba samtidigt med ansökan?
- Blir uppgifterna vi skickar in offentliga?

Projektdatabasen – beviljade projekt

- Använd ”Avancerad sökning”
- Fyll i ”hållbar affärsutveckling” under Program.
- Klicka på ”Budget” för att sortera
- Länk: [Klicka här](#).

Projektdatabas

Sök bland pågående och avslutade projekt (beslutade senare än 2008-07-01) som är finansierade av Energimyndigheten.

Behöver du [sökhjälp](#)?

Enkel sökning

Avancerad sökning

Avancerad sökning

Projekttitel

Projektnummer

Diarienummer

Koordinator

Startdatum fr.o.m (åååå-mm-dd)

Slutdatum t.o.m (åååå-mm-dd)

Program

Rensa Sök

Projekttitel

Projektstart

Budget

Projektslut

Teknisk och kommersiell verifiering av en elektrisk bärplansenhet för framdrivning av medelstora båtar

2024-04-01
2025-03-31

3 000 000 kr

Projekt VPP

2024-03-01
2026-02-28

2 283 446 kr

RespinJenny en innovativ mekanisk lösning för textilåtervinning

2024-03-01
2025-08-31

2 939 084 kr

Verifiering av ammoniak-kracker

2024-03-01
2025-06-30

2 870 150 kr

CASSMAT - ett nytt biomineralbaserat isoleringsmaterial

2024-01-15
2024-07-26

500 000 kr

Utveckling av affärskoncept för anpassning till framtidens effekttariffer

2024-01-08
2024-12-20

496 000 kr

Frågor?

Tack för att ni lyssnade!

Ni är välkomna att kontakta oss!

- Vi lämnar support fram till 16.00 sista ansökningsdagen
- Utlysningarnas mail:
Hallbar.affarsutveckling@energimyndigheten.se

Skriv gärna i chatten innan du loggar ut hur du hittade utlysningarna!

(t.ex. genom prenumeration, LinkedIn, webbplatsen, tips från innovationsmiljö eller andra)

