

Läget på elmarknaden är en gemensam marknadsrapport från Energimarknadsinspektionen (Ei) och Energimyndigheten. Varje vecka rapporterar vi om den föregående veckans utveckling på elmarknaden.

© Copyright: Eschbild AB / Dan Lepp

LÄGET PÅ ELMARKNADEN

Vecka 24

Fluktuerande priser på spotmarknaden

Genomsnittspriset på svenska spotmarknaden för veckan ligger på ungefär samma nivå som föregående vecka, med endast med en marginell ökning. Veckomedlet landade på 30,8 EUR/MWh, vilket är något över det nordiska systempriset på 27,0 EUR/MWh. Däremot har priset varierat stort under veckan. Spotpriset sjönk under veckan ned till 25 EUR/MWh för att på söndagen stiga upp till 33 EUR/MWh. Prisedgången under veckan beror antagligen på den ökande mängd nederbörd under slutet av veckan.

Terminspriserna fortsatte att öka precis som föregående vecka. Juli och Q3 2016-kontrakten ökade med 6 procent respektive 5 procent.

Temperaturen har varit normal för veckan och veckomedelvärdet för nederbörden fortsätter att ligga något under det normala. I Sverige är magasinfyllnadsgraden nu något under medelkurvan och ligger på 54 procent. På nordisk nivå ligger fyllnadsgraden fortfarande över det normala med 59 procent.

Tillgängligheten i svensk kärnkraft var 44 procent under veckan med fyra stycken reaktorer i revision. Forsmark 2 skulle ha startats upp 16 juni men har förlängts till 17 juli efter ett läckagetest. Ringhals 1 togs åter i drift den 6 juni och har körts på reducerad effekt till och med 20 juni då full effekt uppnåddes.

"Läget på elmarknaden" tar nu sommaruppehåll och är tillbaka vecka 32.

Nedan visas några medelvärden för veckan. Pilarna illustrerar utvecklingen från veckan innan.

Prisutveckling (EUR/MWh)

Systempris NP	27,0	↑
Spotpris SE1 Luleå	31,1	↑
Spotpris SE2 Sundsvall	31,1	↑
Spotpris SE3 Stockholm	31,1	↑
Spotpris SE4 Malmö	31,1	↑
Terminspris NP juli	23,8	↑

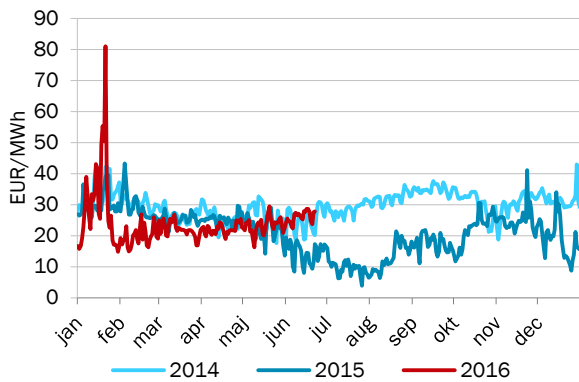
Prispåverkande faktorer (normal)

Temperatur Norden, °C	14,7 (13,9)	↑
Nederbörd Norden, GWh	389 (521)	↑
Ingående magasin Norden	59% (54%)	↑
Ingående magasin Sverige	54% (56%)	↑
Tillgänglig kapacitet kärnkraft Norden	57%	↑
Tillgänglig kapacitet kärnkraft Sverige	44%	↓

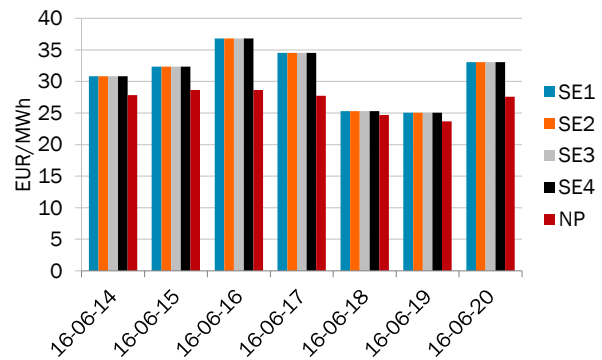
Fysisk handel - dygnspriser

Källa: NPS, EEX och APX

Figur 1. Systempriset på NPS



Figur 2. Spotpriser Sverige och systempriset på NPS



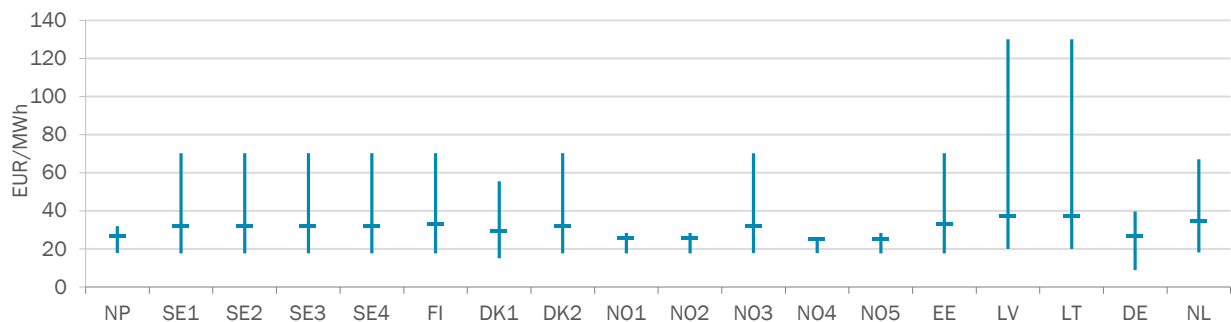
Tabell 1. Spotpriser, EUR/MWh

Vecka 24	NP	SE1	SE2	SE3	SE4	FI	DK1	DK2	N01	N02	N03	N04	N05	EE	LV	LT	DE	NL
Måndag	27,9	30,9	30,9	30,9	30,9	30,9	28,6	30,9	25,7	25,7	30,9	25,9	25,7	30,9	38,9	38,9	29,3	39,9
Tisdag	28,6	32,4	32,4	32,4	32,4	35,9	30,8	30,9	26,8	26,8	32,3	25,4	26,3	35,9	38,1	38,1	30,6	42,7
Onsdag	28,7	36,8	36,8	36,8	36,8	36,8	36,3	36,8	26,4	26,4	36,8	25,2	26,3	36,8	39,7	39,7	30,6	38,0
Torsdag	27,7	34,5	34,5	34,5	34,5	35,7	33,8	34,5	26,3	26,3	34,5	24,7	26,3	35,7	37,7	37,7	28,0	37,4
Fredag	24,7	25,3	25,3	25,3	25,3	25,3	24,5	25,3	24,6	24,6	25,3	24,4	24,6	25,3	25,4	25,4	22,0	30,3
Lördag	23,7	25,1	25,1	25,1	25,1	25,1	22,8	25,1	23,0	23,0	25,4	23,7	23,0	25,1	31,4	31,4	17,4	27,2
Söndag	27,6	33,1	33,1	33,1	33,1	33,1	26,1	33,1	25,7	25,7	33,1	25,1	25,0	33,1	47,0	47,0	27,0	31,9
Veckomedel	27,0	31,1	31,1	31,1	31,1	31,8	29,0	30,9	25,5	25,5	31,2	24,9	25,3	31,8	36,9	36,9	26,4	35,3
Förändring från vecka 23	1%	2%	2%	2%	2%	-2%	6%	1%	6%	6%	3%	-2%	6%	-3%	5%	5%	-4%	11%

Fysisk handel - timpriser

Källa: NPS, EEX, APX

Figur 3. Högsta och lägsta timpris för respektive spotområde för veckan



Tabell 2. Högsta och lägsta timpris för respektive spotområde för veckan, EUR/MWh

Vecka 24	NP	SE1	SE2	SE3	SE4	FI	DK1	DK2	N01	N02	N03	N04	N05	EE	LV	LT	DE	NL
Högst	32,0	70,3	70,3	70,3	70,3	70,3	55,5	70,3	28,4	28,4	70,3	25,8	28,4	70,3	130,0	130,0	39,7	67,0
Lägst	17,9	17,7	17,7	17,7	17,7	17,7	15,2	17,7	17,7	17,7	17,9	17,9	17,7	17,7	20,1	20,1	8,9	18,3

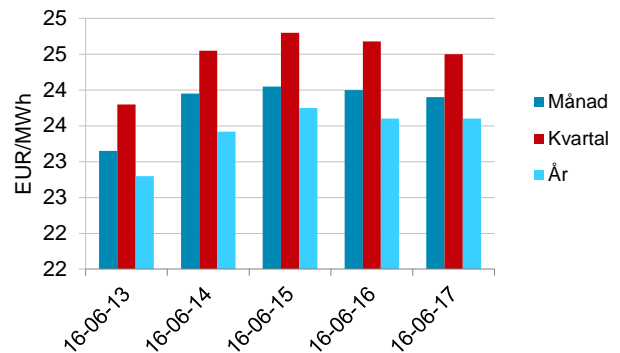
Finansiell handel - terminspris

Källa: Nasdaq OMX

Tabell 3. Terminspriser Norden, EUR/MWh

Vecka 24	juli	kvartal 3	år 2017
Måndag	23,2	23,8	22,8
Tisdag	24,0	24,6	23,4
Onsdag	24,1	24,8	23,8
Torsdag	24,0	24,7	23,6
Fredag	23,9	24,5	23,6
Veckomedel	23,8	24,5	23,4
Förändring från vecka 23	6%	5%	0%

Figur 4. Terminspris Norden, stängningskurs



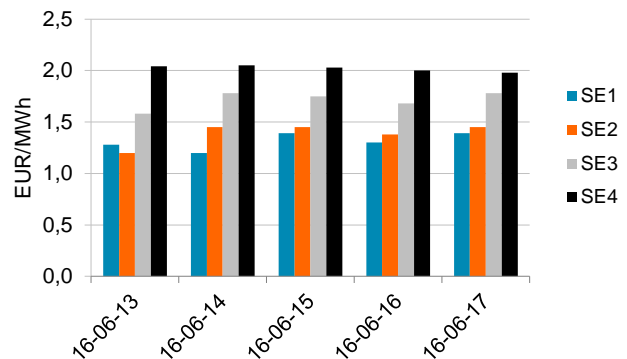
Finansiell handel - EPAD

Källa: Nasdaq OMX

Tabell 4. EPAD:s Sverige, EUR/MWh

Vecka 24	Kvartal 3 år 2016			
	SE1	SE2	SE3	SE4
Måndag	1,28	1,20	1,58	2,04
Tisdag	1,20	1,45	1,78	2,05
Onsdag	1,39	1,45	1,75	2,03
Torsdag	1,30	1,38	1,68	2,00
Fredag	1,39	1,45	1,78	1,98
Veckomedel	1,31	1,39	1,71	2,02
Förändring från vecka 23	18%	18%	5%	-2%

Figur 5. EPAD:s Sverige för kommande kvartal, stängningskurs



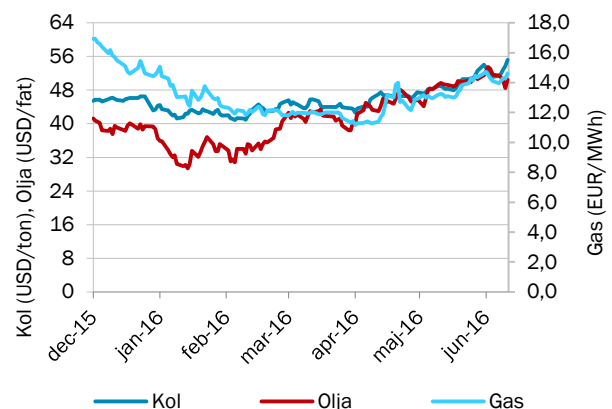
Finansiell handel - bränslen

Källa: ICE - Kol (API2), Olja (Crude Oil Brent), Gas (Dutch TTF Gas)

Tabell 5. Terminspriser bränslen

Vecka 24	Kvartal 3 år 2016		
	Kol (USD/ton)	Olja (USD/fat)	Gas (EUR/MWh)
Måndag	51,40	51,49	13,96
Tisdag	51,98	51,00	14,13
Onsdag	52,92	50,23	14,31
Torsdag	53,77	48,50	14,28
Fredag	55,15	50,45	14,62
Veckomedel	53,04	50,33	14,26
Förändring från vecka 23	1%	-4%	-1%

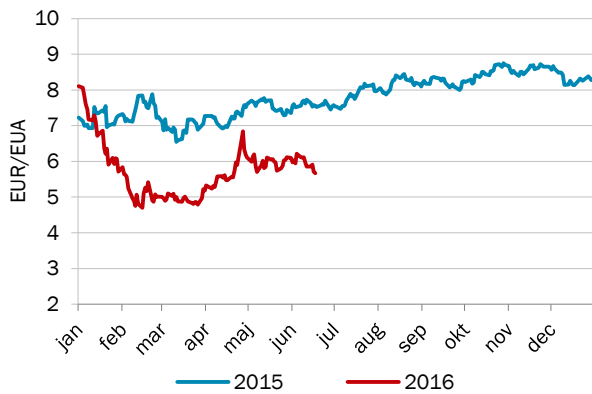
Figur 6. Terminspris kol, gas och olja, stängningskurs



Finansiell handel - utsläppsrätter

Källa: ICE

Figur 7. Pris på utsläppsrätter, stängningskurs



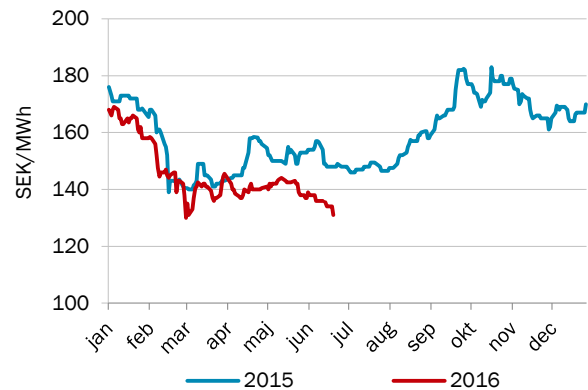
Tabell 6. Priset på utsläppsrätter, EUR/EUA

Vecka 24	Dec-16
Veckomedel	5,8
Förändring från vecka 23	-4,9%

Finansiell handel - elcertifikat

Källa: SKM

Figur 8. Pris på elcertifikat Sverige, stängningskurs



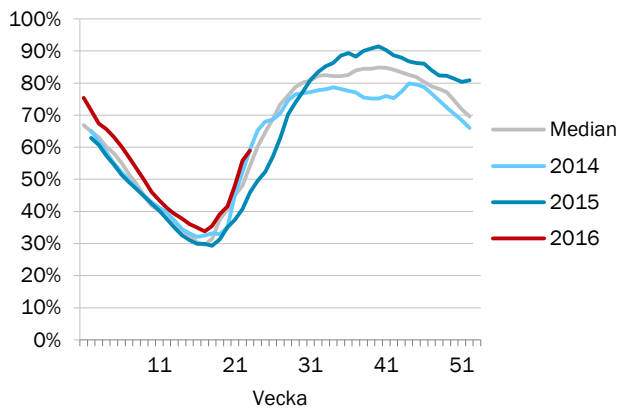
Tabell 7. Priset på elcertifikat, SEK/MWh

Vecka 24	March-17
Veckomedel	133,6
Förändring från vecka 23	-1,7%

Prispåverkande faktor - magasinfullnadsgrad

Källa: NPS

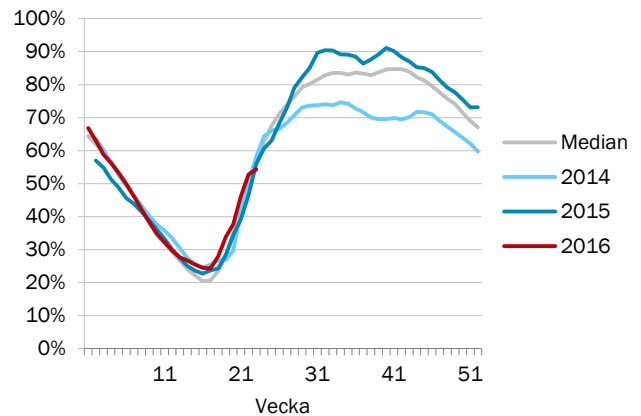
Figur 9. Magasinfullnadsgrad i Norden



Tabell 8. Ingående magasinfullnadsgrad i Norden

Vecka 24	
Magasinfullnadsgrad	59%
Förändring från vecka 23	3,13 %-enheter
Normal	54%

Figur 10. Magasinfullnadsgrad i Sverige



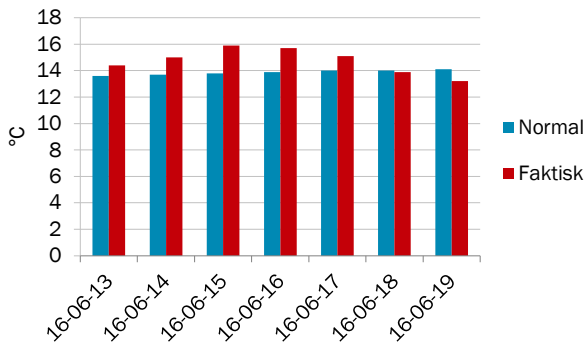
Tabell 9. Ingående magasinfullnadsgrad i Sverige

Vecka 24	
Magasinfullnadsgrad	54%
Förändring från vecka 23	1,62 %-enheter
Normal	56%

Prispåverkande faktor - temperatur

Källa: Montel

Figur 11. Temperatur i Norden, dygnsmedel



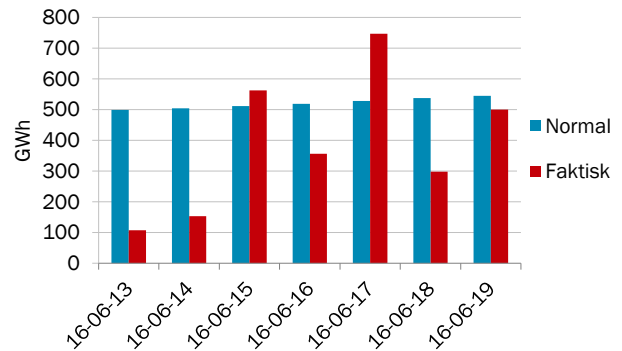
Tabell 10. Temperatur, °C

Vecka 24	Temperatur
Veckomedel	14,7
Förändring från vecka 23	2,3
Normal temperatur	13,9

Prispåverkande faktor - nederbörd

Källa: Montel

Figur 12. Nederbörd i Norden, dygnsmedel



Tabell 11. Nederbörd, GWh

Vecka 24	Nederbörd
Veckomedel	389
Förändring från vecka 23	296,4
Normal nederbörd	521

Prispåverkande faktor - tillgänglig kärnkraft

Källa: Montel

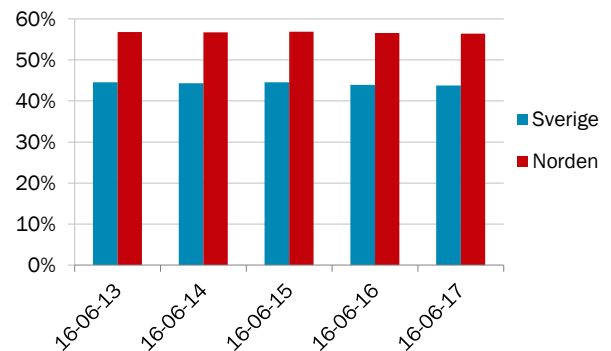
Tabell 12. Status för nordisk kärnkraft, veckomedel

Vecka 24	Tillgänglighet (Procent)	Tillgänglighet (MW)	Förändring från vecka 23
Norden	57%	6 702	9,4%
Sverige	44%	4 013	-0,8%
Forsmark 1	98%	964	
Forsmark 2	0%	0	
Forsmark 3	97%	1 133	
Oskarshamn 1	101%	476	
Oskarshamn 3	0%	0	
Ringhals 1	43%	381	
Ringhals 2	0%	0	
Ringhals 3	96%	1 016	
Ringhals 4	0%	0	
Finland	98%	2 689	29,3%
Olkiluoto	98%	862	
Olkiluoto	96%	842	
Loviisa 1 och 2	100%	985	

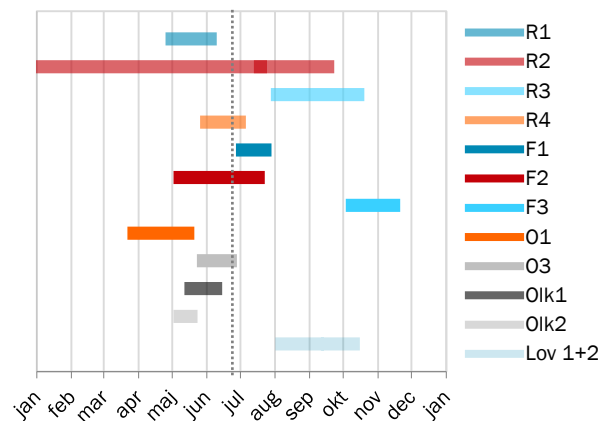
Kommentar:

Forsmark 2 är i revision och är förlängd till 17 juli.
 Oskarshamn 3 är i revision och väntas åter 22 juni.
 Ringhals 1 är åter i drift sedan 6 juni men går på reducerad effekt.
 Ringhals 2 är i lång revision och beräknas åter 17 september.
 Ringhals 4 är i revision sen 1 juni.

Figur 13. Tillgänglighet i nordisk och svensk kärnkraft



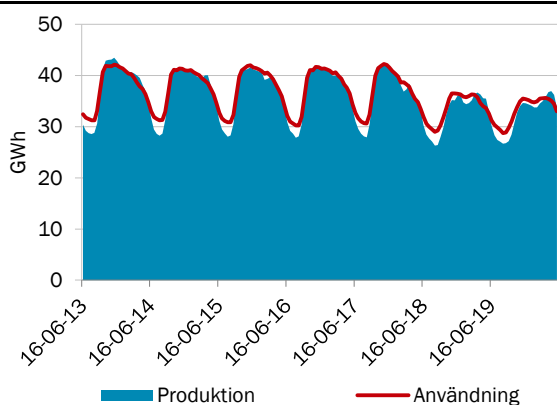
Figur 14. Planerade revisioner i nordisk kärnkraft



Utbud och efterfrågan

Källa: NPS

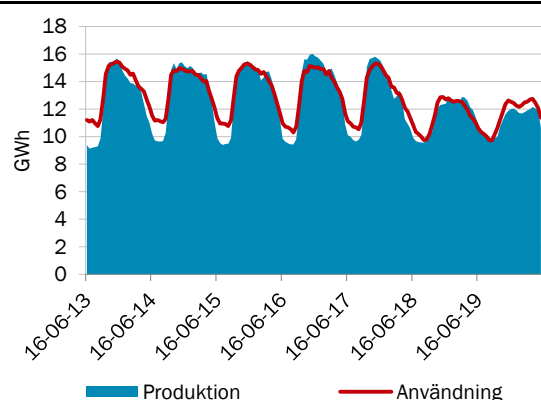
Figur 16. Produktion och användning i Norden, per timme



Tabell 14. Produktion och användning i Norden, GWh

Vecka 24	Produktion	Användning
Veckomedel	6000	6103
Förändring från vecka 23	-2,3%	-0,4%

Figur 17. Produktion och användning i Sverige, per timme



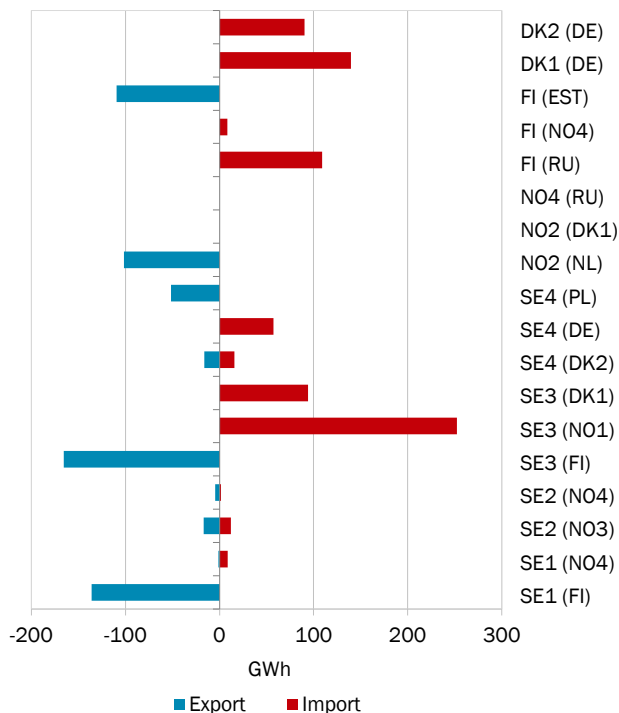
Tabell 15. Produktion och användning i Sverige, GWh

Vecka 24	Produktion	Användning
Veckomedel	2109	2155
Förändring från vecka 23	-4,5%	-0,1%

Krafthandel

Källa: NPS

Figur 18. Krafthandel till, från och inom Norden per land



Tabell 16. Krafthandel för Nordiska länder, veckomedel, GWh

Vecka 24	Import	Export	Netto
Danmark	246	-110	136
Finland	419	-109	309
Norge	22	-628	-605
Sverige	442	-392	50

Tabell 17. Krafthandel till och från Norden, veckomedel, GWh

Vecka 24	Import	Export	Netto
Estland	0	-109	-109
Litauen	0	0	0
Nederländerna	0	-101	-101
Polen	0	-52	-52
Ryssland	109	0	109
Tyskland	287	0	287
Total	397	-263	134

Om Läget på elmarknaden

Marknadsrapporten beskriver prisutvecklingen på den fysiska marknaden (råkraftsmarknaden) med bland annat utvecklingen för spotpriserna i Sverige och systempriset i Norden. Den finansiella marknaden beskrivs genom prisutvecklingen för terminer och EPAD. Priset på el sätts i balans mellan utbud (produktion) och efterfrågan (användning) vilka i sin tur påverkas av flertalet faktorer. I rapporten beskrivs det aktuella marknadsläget för några av de faktorer som påverkar priset i Sverige och Norden.

Förteckning över förkortningar och namn

APX	Marknadsplats som erbjuder handels- och clearingtjänster för grossistmarknaderna i Nederländerna, Storbritannien och Belgien.
Baltic Cable	Överföringslinje mellan Sverige (SE4) och Tyskland (DE)
DE	Tyskland
DK1	Prisområde 1 Danmark Jylland
DK2	Prisområde 2 Danmark Själland
DS Futures	Deferred Settlement Futures. Kontrakt med ackumulerad vinst/förlust som avräknas under leveransperioden.
EE	Estland
EEX (Phelix)	European Energy Exchange (Phelix) är en marknadsplats för grossistmarknaden i Tyskland
EPAD	Electricity price area differential. Differenskontrakt baserat på skillnad i pris mellan prisområden. Tidigare "CfD".
Fenno Skan	Överföringslinje mellan Sverige (SE3) och Finland (FI)
FI	Finland
FR	Frankrike
ICE	Intercontinental Exchange. ICE Futures Europa är marknadsplats för bland annat termins- och optionskontrakt för råolja och raffinerad olja, räntor, aktiederivat, naturgas, kol, samt utsläpp.
Kontek	Överföringslinje mellan Danmark (DK2) och Tyskland (DE)
Konti-Skan	Överföringslinje mellan Sverige (SE3) och Danmark (DK1)
LT	Litauen
LV	Lettland
Nasdaq OMX	NASDAQ OMX Commodities Europé är marknadsplats för kontantavräknade derivatkontrakt i de nordiska, tyska, holländska och brittiska kraftmarknaderna, såsom terminer (Futures, DS Futures) och EPAD-kontrakt.
NL	Nederländerna
NO1	Prisområde 1 Norge Oslo
NO2	Prisområde 2 Norge Kristiansand
NO3	Prisområde 3 Norge Trondheim
NO4	Prisområde 4 Norge Tromsø
NO5	Prisområde 5 Norge Bergen
NP	Systempris Nord Pool Spot
NPS	Marknadsplats för grossistmarknaderna i Sverige, Norge, Finland, Danmark, Estland, Lettland och Litauen. Ägs av stamnätsoperatörerna Statnett SF (NO), Svenska kraftnät (SE), Fingrid Oyj (FI), Energinet.dk (DK), Elering (EE), Litgrid (LT) och Augstsprieguma tikls (LV).
PL	Polen
RU	Ryssland
SE1	Prisområde 1 Sverige Luleå
SE2	Prisområde 2 Sverige Sundsvall
SE3	Prisområde 3 Sverige Stockholm
SE4	Prisområde 4 Sverige Malmö
Skagerrak	Överföringslinje mellan Norge (NO2) och Danmark (DK1)
SKM	Svensk Kraftmäklare. Marknadsplats för handel med nordiska elcertifikat.
Storebælt	Överföringslinje mellan Jylland i Danmark (DK1) och Själland i Danmark (DK2)
SwePol Link	Överföringslinje mellan Sverige (SE4) och Polen (PL)
Øresund	Överföringslinje mellan Sverige (SE4) och Danmark (DK2)