

Läget på elmarknaden är en gemensam marknadsrapport från Energimarknadsinspektionen (Ei) och Energimyndigheten. Varje vecka rapporterar vi om den föregående veckans utveckling på elmarknaden.

© Copyright: Esabild AB / Dan Lepp

# LÄGET PÅ ELMARKNADEN

## Vecka 11 år 2017

### Underhåll på kablar bidrog till en varierad prisbild i Norden under veckan

Spotpriserna och systempriset gick ner i genomsnitt för samtliga elområden under vecka 11. Priserna var något högre i Norge än i resterande Norden, med undantag för NO4 där priserna var som lägst. Anledningen till prisskillnaderna var underhåll på flera kablar vilket hade betydelse för överföringen mellan Sverige och Norge. Systempriset vecka 11 var i genomsnitt 29,2 EUR/MWh, en minskning med 10 procent.

För Sverige var priset som veckomedel 27,7 EUR/MWh för SE1, SE2 och SE3 samt 28,5 EUR/MWh för SE4. Även här berodde prisskillnaden på överföringsbegränsningar, mellan Sverige, Danmark och Tyskland. Nätet i Tyskland belastades med mycket vind och solkraft vilket gjorde att överföringen begränsades från tysk sidan. Det innebar att SE4 inte kunde ta del av de låga priserna i Tyskland i slutet av veckan. I Danmark var priset negativt två timmar, som mest -4 EUR/MWh, tidigt tisdag morgon samtidigt som överföringskapaciteten till SE4 var begränsad.

Terminspriserna för el nästkommande månad och kvartal låg i utgången av veckan på 26,8 respektive 24,9 EUR/MWh.

Elcertifikat med utgång/leverans mars 2017 stängde sista handelsdagen på 72 SEK/MWh. Genomsnittet för vecka 11 för elcertifikat med leverans mars 2018 var 74 SEK/MWh vilket innebar en ökning med 4 procent från veckan innan.

Nedan visas några medelvärden för veckan. Pilarna illustrerar utvecklingen från veckan innan.

#### Prisutveckling (EUR/MWh)

Systempris NP	29,2	↓
Spotpris SE1 Luleå	27,7	↓
Spotpris SE2 Sundsvall	27,7	↓
Spotpris SE3 Stockholm	27,7	↓
Spotpris SE4 Malmö	28,5	↓
Terminspris NP april	26,8	↓

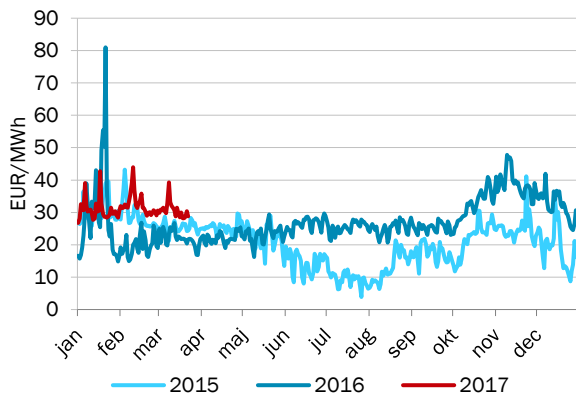
#### Prispåverkande faktorer (normal)

Temperatur Norden, °C	3,2 ( 0,5 )	↑
Nederbörd Norden, GWh	449 ( 391 )	↑
Ingående magasin Norden	37% ( 42% )	↓
Ingående magasin Sverige	28% ( 35% )	↓
Tillgänglig kapacitet kärnkraft Norden	101%	↓
Tillgänglig kapacitet kärnkraft Sverige	101%	↓

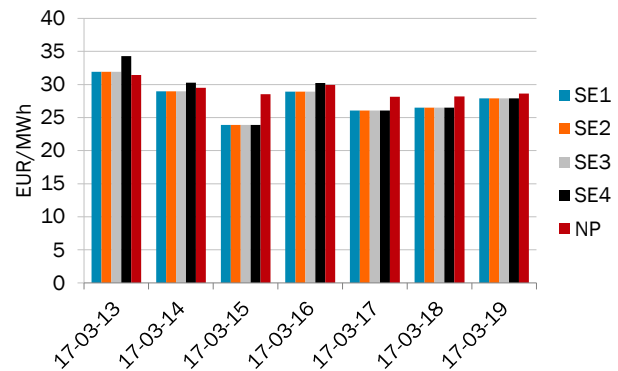
## Fysisk handel - dygnspriser

Källa: NPS, EEX och APX

Figur 1. Systempriset på NPS



Figur 2. Spotpriser Sverige och systempriset på NPS



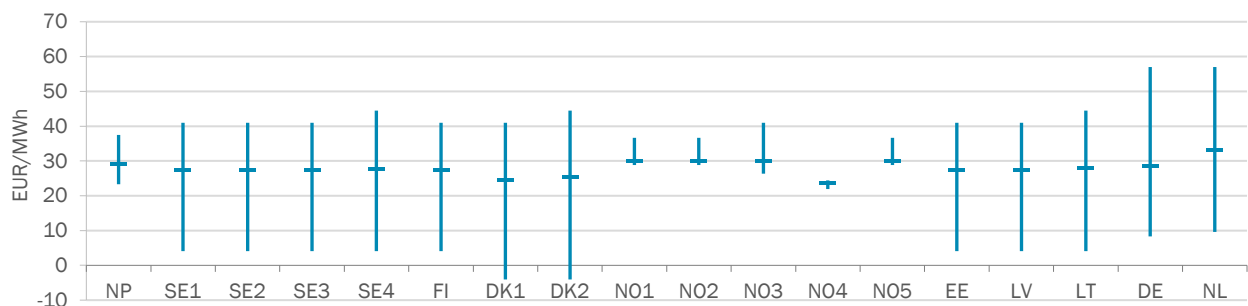
Tabell 1. Spotpriser, EUR/MWh

Vecka 11	NP	SE1	SE2	SE3	SE4	FI	DK1	DK2	NO1	NO2	NO3	NO4	NO5	EE	LV	LT	DE	NL
Måndag	31,4	31,9	31,9	31,9	34,3	31,9	34,2	34,2	31,5	31,5	32,0	24,2	31,5	31,9	31,9	36,5	36,3	-
Tisdag	29,5	29,0	29,0	29,0	30,3	29,0	28,7	30,3	30,3	30,3	30,1	23,9	30,3	29,0	29,0	31,9	34,6	35,0
Onsdag	28,5	23,9	23,9	23,9	23,9	23,9	23,1	23,1	30,1	30,1	29,5	24,0	30,1	23,9	23,9	23,9	33,7	35,7
Torsdag	30,0	28,9	28,9	28,9	30,2	29,0	27,9	29,8	30,8	30,8	30,2	23,6	30,8	28,8	28,8	30,0	34,4	35,4
Fredag	28,2	26,1	26,1	26,1	26,1	26,1	25,4	25,4	29,5	29,5	29,1	23,7	29,5	26,1	26,1	26,1	28,5	34,6
Lördag	28,2	26,5	26,5	26,5	26,5	26,5	22,7	22,8	29,6	29,6	29,3	23,3	29,6	26,5	26,5	26,5	19,7	31,0
Söndag	28,6	27,9	27,9	27,9	27,9	27,9	16,1	18,9	29,4	29,4	29,6	23,5	29,4	27,9	27,9	27,9	13,6	23,6
Veckomedel	29,2	27,7	27,7	27,7	28,5	27,8	25,4	26,4	30,2	30,2	30,0	23,8	30,2	27,7	27,7	29,0	28,7	32,6
Förändring från vecka 10	-10%	-16%	-16%	-16%	-15%	-18%	-23%	-20%	-9%	-9%	-10%	-3%	-9%	-18%	-18%	-18%	-17%	-12%

## Fysisk handel - timpriser

Källa: NPS, EEX, APX

Figur 3. Högsta och lägsta timpris för respektive spotområde för veckan



Tabell 2. Högsta och lägsta timpris för respektive spotområde för veckan, EUR/MWh

Vecka 11	NP	SE1	SE2	SE3	SE4	FI	DK1	DK2	NO1	NO2	NO3	NO4	NO5	EE	LV	LT	DE	NL
Högst	37,4	41,0	41,0	41,0	44,5	41,0	41,0	44,5	36,7	36,7	41,0	24,4	36,7	41,0	41,0	44,5	57,0	57,0
Lägst	23,3	4,1	4,1	4,1	4,1	4,1	-4,1	-4,1	28,8	28,8	26,4	21,9	28,8	4,1	4,1	4,1	8,3	9,6

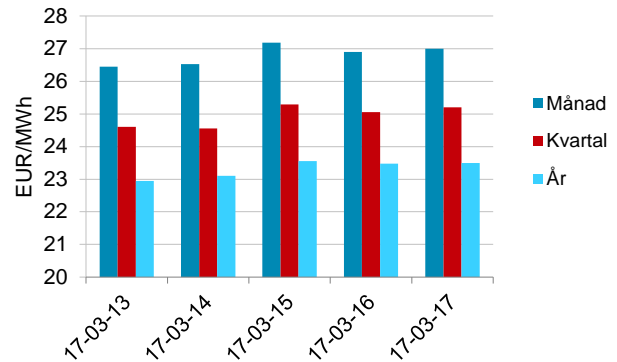
## Finansiell handel - terminspris

Källa: Nasdaq OMX

Tabell 3. Terminspriser Norden, EUR/MWh

Vecka 11	Kvartal 2		
	april	kvartal 2	år 2018
Måndag	26,5	24,6	23,0
Tisdag	26,5	24,6	23,1
Onsdag	27,2	25,3	23,6
Torsdag	26,9	25,1	23,5
Fredag	27,0	25,2	23,5
Veckomedel	26,8	24,9	23,3
Förändring från vecka 10	-4%	-4%	-1%

Figur 4. Terminspris Norden, stängningskurs



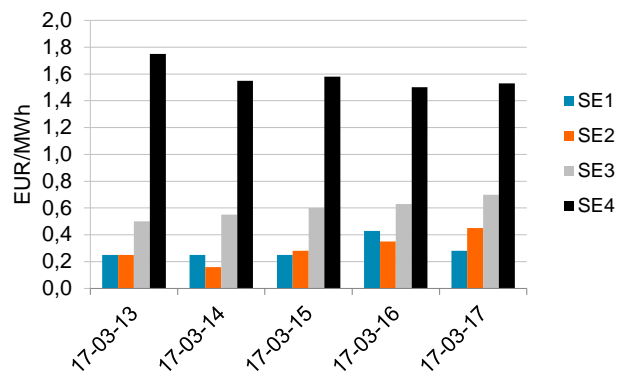
## Finansiell handel - EPAD

Källa: Nasdaq OMX

Tabell 4. EPAD:s Sverige, EUR/MWh

Vecka 11	Kvartal 2 år 2017			
	SE1	SE2	SE3	SE4
Måndag	0,25	0,25	0,50	1,75
Tisdag	0,25	0,16	0,55	1,55
Onsdag	0,25	0,28	0,60	1,58
Torsdag	0,43	0,35	0,63	1,50
Fredag	0,28	0,45	0,70	1,53
Veckomedel	0,29	0,30	0,60	1,58
Förändring från vecka 10	-26%	-16%	14%	-11%

Figur 5. EPAD:s Sverige för kommande kvartal, stängningskurs



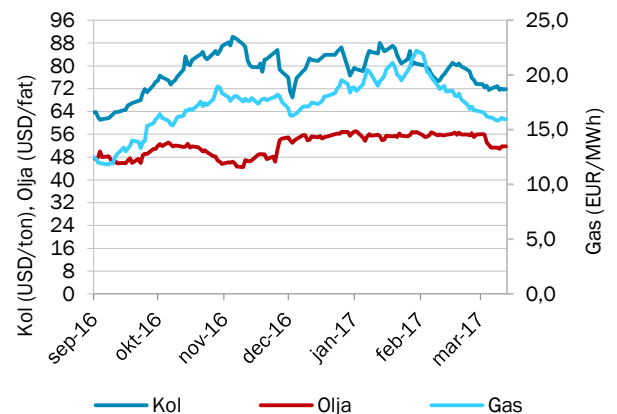
## Finansiell handel - bränslen

Källa: ICE - Kol (API2), Olja (Crude Oil Brent), Gas (Dutch TTF Gas)

Tabell 5. Terminspriser bränslen

Vecka 11	Kvartal 2 år 2017		
	Kol (USD/ton)	Olja (USD/fat)	Gas (EUR/MWh)
Måndag	72,9	51,4	15,8
Tisdag	71,6	50,9	15,9
Onsdag	72,0	51,8	16,1
Torsdag	71,7	51,7	16,0
Fredag	71,9	51,8	16,0
Veckomedel	72,0	51,5	16,0
Förändring från vecka 10	-1%	-4%	-2%

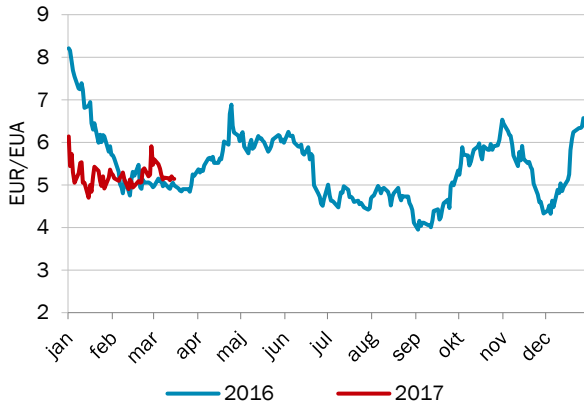
Figur 6. Terminspris kol, gas och olja, stängningskurs



## Finansiell handel - utsläppsrätter

Källa: ICE

Figur 7. Pris på utsläppsrätter, stängningskurs



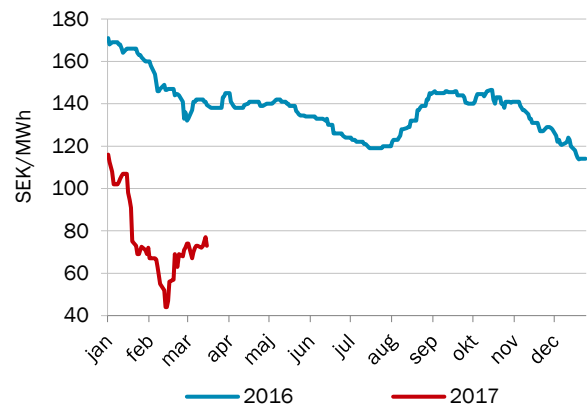
Tabell 6. Priset på utsläppsrätter, EUR/EUA

Vecka 11	Dec-17
Veckomedel	5,2
Förändring från vecka 10	-2,5%

## Finansiell handel - elcertifikat

Källa: SKM

Figur 8. Pris på elcertifikat Sverige, stängningskurs



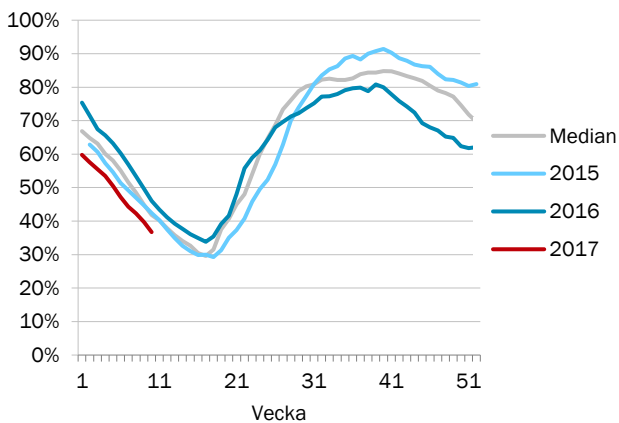
Tabell 7. Priset på elcertifikat, SEK/MWh

Vecka 11	March-18
Veckomedel	74,0
Förändring från vecka 10	4,2%

## Prispåverkande faktor - magasinfullnadsgrad

Källa: NPS

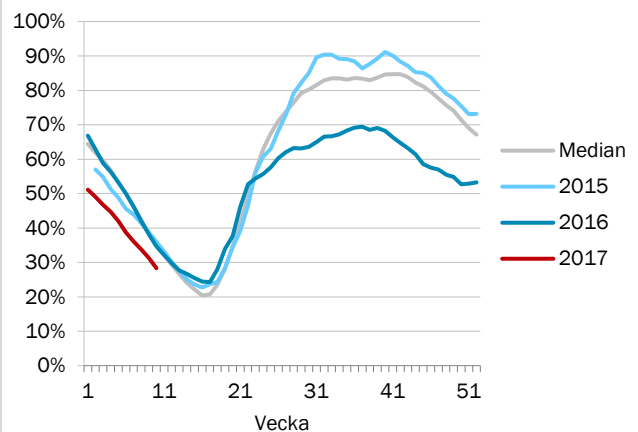
Figur 9. Magasinfullnadsgrad i Norden



Tabell 8. Ingående magasinfullnadsgrad i Norden

Vecka 11	
Magasinfullnadsgrad	37%
Förändring från vecka 10	-2,99 %-enheter
Normal	42%

Figur 10. Magasinfullnadsgrad i Sverige



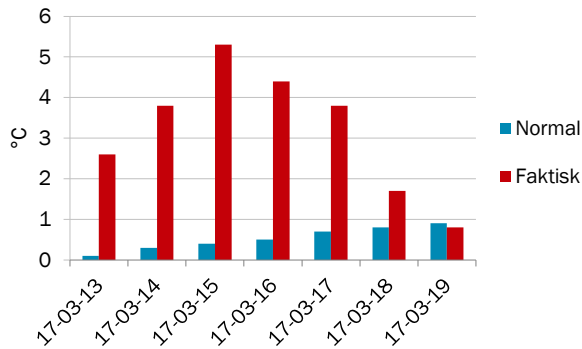
Tabell 9. Ingående magasinfullnadsgrad i Sverige

Vecka 11	
Magasinfullnadsgrad	28%
Förändring från vecka 10	-2,95 %-enheter
Normal	35%

## Prispåverkande faktor - temperatur

Källa: Montel

Figur 11. Temperatur i Norden, dygnsmedel



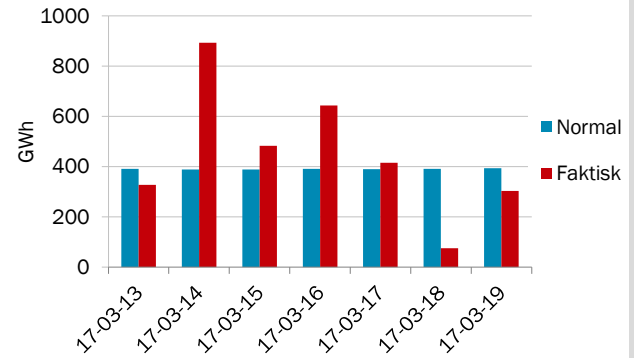
Tabell 10. Temperatur, °C

Vecka 11	Temperatur
Veckomedel	3,2
Förändring från vecka 10	3,1
Normal temperatur	0,5

## Prispåverkande faktor - nederbörd

Källa: Montel

Figur 12. Nederbörd i Norden, dygnsmedel



Tabell 11. Nederbörd, GWh

Vecka 11	Nederbörd
Veckomedel	449
Förändring från vecka 10	251
Normal nederbörd	391

## Prispåverkande faktor - tillgänglig kärnkraft

Källa: Montel

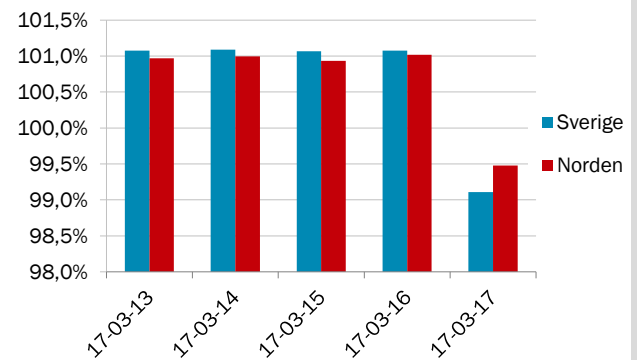
Tabell 12. Status för nordisk kärnkraft, veckomedel

Vecka 11	Tillgänglighet (Procent)	Tillgänglighet (MW)	Förändring från vecka 10
<b>Norden</b>	101%	11 943	-0,3%
<b>Sverige</b>	101%	9 160	-0,4%
Forsmark 1	101%	996	
Forsmark 2	100%	1 125	
Forsmark 3	101%	1 180	
Oskarshamn 1	102%	485	
Oskarshamn 3	101%	1 417	
Ringhals 1	100%	879	
Ringhals 2	100%	902	
Ringhals 3	101%	1 070	
Ringhals 4	100%	1 106	
<b>Finland</b>	101%	2 782	-0,1%
Olkiluoto	101%	886	
Olkiluoto	101%	891	
Loviisa 1 och 2	101%	1 005	

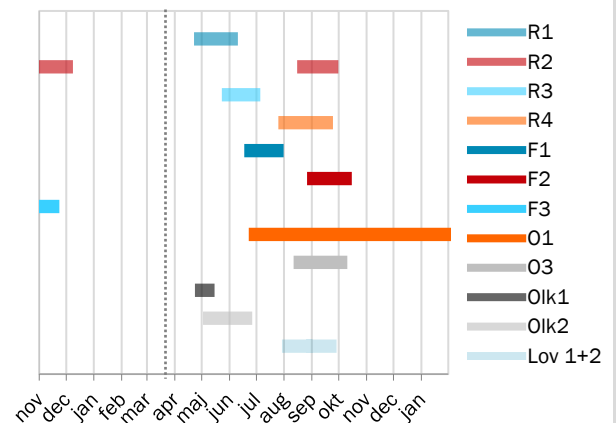
Kommentar:

Den faktiska produktionskapaciteten varierar bland annat pga förändringar av vattentemperaturer. Därför händer det att reaktoreffekterna i sammanställning överstiger 100 procent.

Figur 13. Tillgänglighet i nordisk och svensk kärnkraft



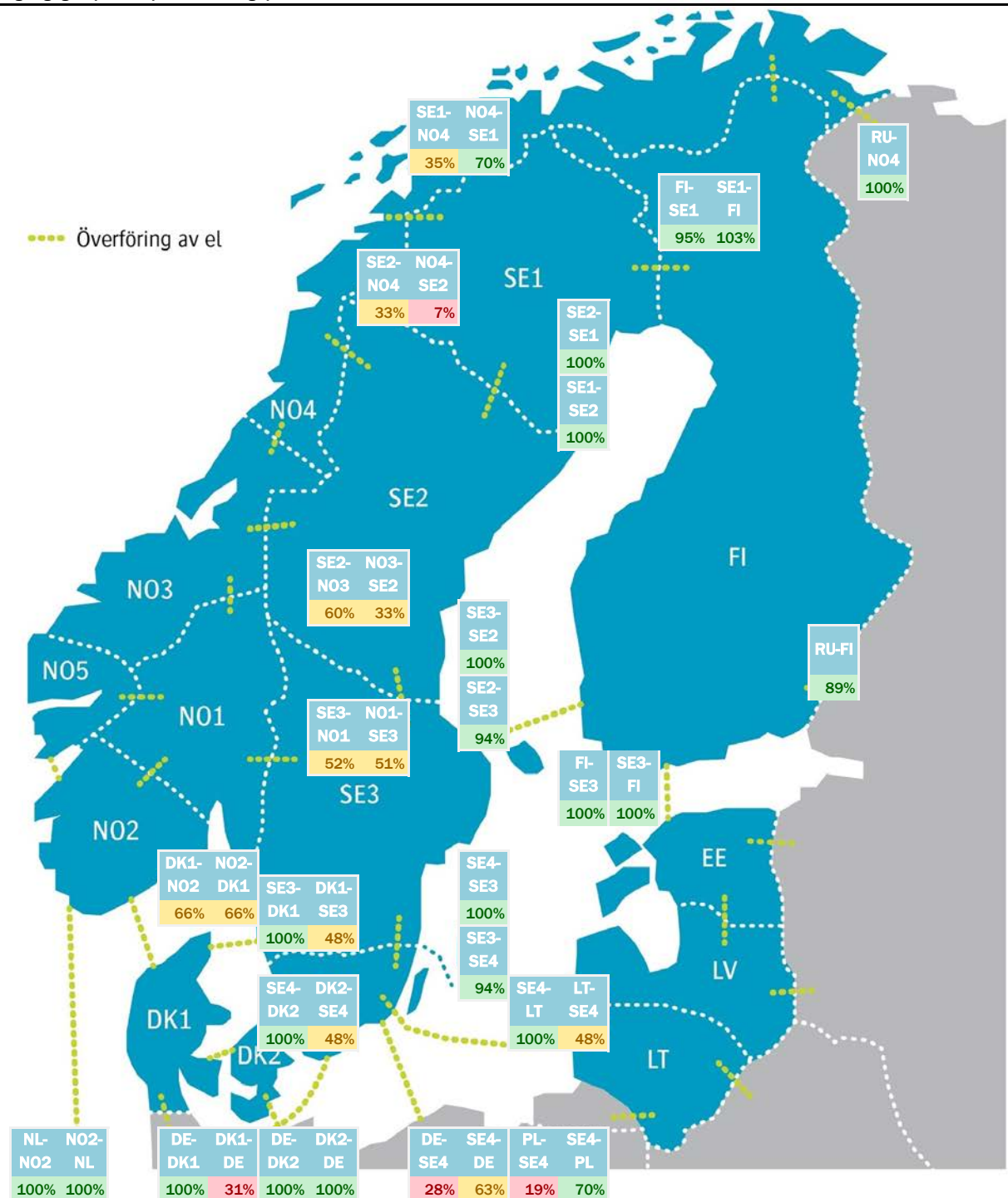
Figur 14. Planerade revisioner i nordisk kärnkraft



## Prispåverkande faktor - tillgänglig kapacitet överföring

Källa: NPS

Figur 15. Tillgänglig kapacitet per överföring, procent



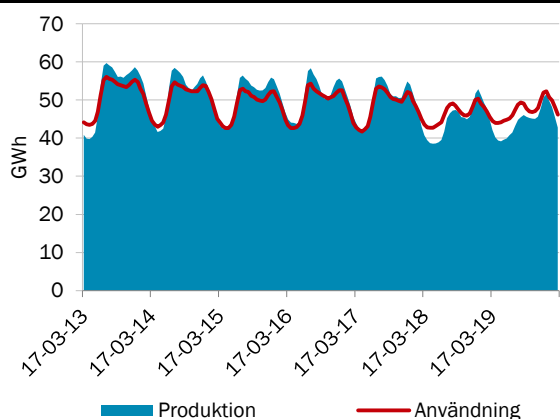
Tabell 13. Tillgänglig och Installerad kapacitet (MW) per överföring, veckomedel

	NL-NO2	DK1-DE	DK2-DE	SE4-DE	SE4-PL	RU-FI	RU-NO4	NO2-DK1	SE3-DK1	SE4-DK2	SE1-FI	SE3-FI	SE1-NO4	SE2-NO3	SE2-NO4	SE3-NO1	SE4-LT	SE1-SE2	SE2-SE3	SE3-SE4	
Överföring	- till	- till	- till	- till	- till	- till	- till	- till	- till	- till	- till	- till	- till	- till	- till	- till	- till	- till	- till	- till	- till
Tillgänglig	723	556	585	390	418	1300	56	1077	680	1300	1551	1200	208	600	100	1095	700	3300	6895	4995	
Installerad	723	1780	585	615	600	1460	56	1632	680	1300	1500	1200	600	1000	300	2095	700	3300	7300	5300	
Överföring	- från	- från	- från	- från	- från	- från	- från	- från	- från	- från	- från	- från	- från	- från	- från	- från	- från	- från	- från	- från	- från
Tillgänglig	723	1500	600	171	112	-	-	1077	353	811	1049	1200	490	600	16	1094	334	3300	7300	2000	
Installerad	723	1500	600	615	600	320	-	1632	740	1700	1100	1200	700	600	250	2145	700	3300	7300	2000	

## Utbud och efterfrågan

Källa: NPS

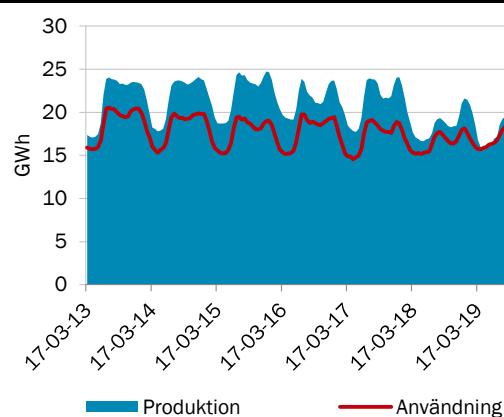
Figur 16. Produktion och användning i Norden, per timme



Tabell 14. Produktion och användning i Norden, GWh

Vecka 11	Produktion	Användning
Veckomedel	8270	8198
Förändring från vecka 10	-7,1%	-6,8%

Figur 17. Produktion och användning i Sverige, per timme



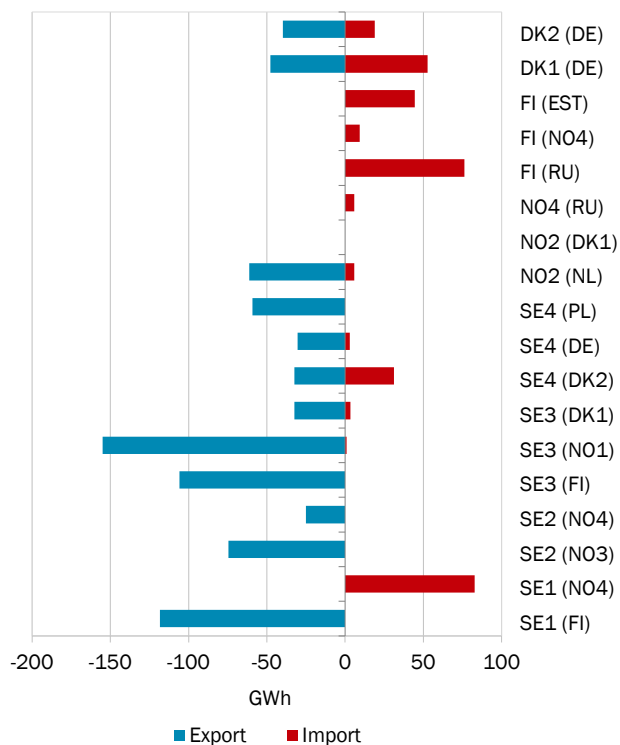
Tabell 15. Produktion och användning i Sverige, GWh

Vecka 11	Produktion	Användning
Veckomedel	3501	2959
Förändring från vecka 10	-1,8%	-8,0%

## Krafthandel

Källa: NPS

Figur 18. Krafthandel till, från och inom Norden per land



Tabell 16. Krafthandel för Nordiska länder, veckomedel, GWh

Vecka 11	Import	Export	Netto
Danmark	131	-117	14
Finland	354	0	354
Norge	266	-153	113
Sverige	122	-633	-512

Tabell 17. Krafthandel till och från Norden, veckomedel, GWh

Vecka 11	Import	Export	Netto
Estland	44	0	44
Litauen	0	0	0
Nederländerna	6	-61	-55
Polen	0	-59	-59
Ryssland	82	0	82
Tyskland	69	-113	-43
Total	202	-233	-31

## Om Läget på elmarknaden

Marknadsrapporten beskriver prisutvecklingen på den fysiska marknaden (råkraftsmarknaden) med bland annat utvecklingen för spotpriserna i Sverige och systempriset i Norden. Den finansiella marknaden beskrivs genom prisutvecklingen för terminer och EPAD. Priset på el sätts i balans mellan utbud (produktion) och efterfrågan (användning) vilka i sin tur påverkas av flertalet faktorer. I rapporten beskrivs det aktuella marknadsläget för några av de faktorer som påverkar priset i Sverige och Norden.

## Förteckning över förkortningar och namn

APX	Marknadsplats som erbjuder handels- och clearingtjänster för grossistmarknaderna i Nederländerna, Storbritannien och Belgien.
Baltic Cable	Överföringslinje mellan Sverige (SE4) och Tyskland (DE)
DE	Tyskland
DK1	Prisområde 1 Danmark Jylland
DK2	Prisområde 2 Danmark Själland
DS Futures	Deferred Settlement Futures. Kontrakt med ackumulerad vinst/förlust som avräknas under leveransperioden.
EE	Estland
EEX (Phelix)	European Energy Exchange (Phelix) är en marknadsplats för grossistmarknaden i Tyskland
EPAD	Electricity price area differential. Differenskontrakt baserat på skillnad i pris mellan prisområden. Tidigare "CfD".
Fenno Skan	Överföringslinje mellan Sverige (SE3) och Finland (FI)
FI	Finland
FR	Frankrike
ICE	Intercontinental Exchange. ICE Futures Europa är marknadsplats för bland annat termins- och optionskontrakt för råolja och raffinerad olja, räntor, aktiederivat, naturgas, kol, samt utsläpp.
Kontek	Överföringslinje mellan Danmark (DK2) och Tyskland (DE)
Konti-Skan	Överföringslinje mellan Sverige (SE3) och Danmark (DK1)
LT	Litauen
LV	Lettland
Nasdaq OMX	NASDAQ OMX Commodities Europé är marknadsplats för kontantavräknade derivatkontrakt i de nordiska, tyska, holländska och brittiska kraftmarknaderna, såsom terminer (Futures, DS Futures) och EPAD-kontrakt.
NL	Nederländerna
NO1	Prisområde 1 Norge Oslo
NO2	Prisområde 2 Norge Kristiansand
NO3	Prisområde 3 Norge Trondheim
NO4	Prisområde 4 Norge Tromsø
NO5	Prisområde 5 Norge Bergen
NP	Systempris Nord Pool Spot
NPS	Marknadsplats för grossistmarknaderna i Sverige, Norge, Finland, Danmark, Estland, Lettland och Litauen. Ägs av stamnätsoperatörerna Statnett SF (NO), Svenska kraftnät (SE), Fingrid Oyj (FI), Energinet.dk (DK), Elering (EE), Litgrid (LT) och Augstsprieguma tikls (LV).
PL	Polen
RU	Ryssland
SE1	Prisområde 1 Sverige Luleå
SE2	Prisområde 2 Sverige Sundsvall
SE3	Prisområde 3 Sverige Stockholm
SE4	Prisområde 4 Sverige Malmö
Skagerrak	Överföringslinje mellan Norge (NO2) och Danmark (DK1)
SKM	Svensk Kraftmäklare. Marknadsplats för handel med nordiska elcertifikat.
Storebælt	Överföringslinje mellan Jylland i Danmark (DK1) och Själland i Danmark (DK2)
SwePol Link	Överföringslinje mellan Sverige (SE4) och Polen (PL)
Øresund	Överföringslinje mellan Sverige (SE4) och Danmark (DK2)