



februari 2019

Detta är en sammanställning framtagen av Norges vassdrags- och energidirektorat (NVE) och Energimyndigheten om status i elcertifikatsmarknaden. Rapporten visar bland annat information om godkända anläggningar, elcertifikatsberättigad elproduktion, tilldelning av elcertifikat, projekt under konstruktion, kvotpliktig elanvändning och prisutveckling. Sammanställningen innehåller tal för Norge och Sverige.

NVE och Energimyndigheten tar gärna emot synpunkter på kvartalsrapporten. Ta kontakt med oss om du önskar lämna synpunkter som kan göra rapporten bättre.

<b>Tabell 1:</b> Normalårsproduktion i anläggningar som tilldelas elcertifikat per 1.juli 2018 källa: NVE och Energimyndigheten	Norge (GWh)	Sverige (GWh)
Normalårsproduktion i anläggningar som ingår i målet	7 744	19 065
Normalårsproduktion i anläggningar som icke ingår i målet	3 212	10 699

<b>Tabell 2:</b> Data från elcertifikatsregistrerna källa: Statnett och Energimyndigheten	Norge (MWh)	Sverige (MWh)
Behållning - antal elcertifikat tillgängliga i marknaden (15.jan. 2019)	42 211 540	
Utfärdade elcertifikat (jan.18 - dec.18)	8 372 623	22 991 261
Kvotpliktig elanvändning (jan.18 – dec.18)*	-	91 335 739
Förväntad kvotplikt (jan.18 – dec.18)*	-	27 309 386

<b>Tabell 3:</b> Antagen kvotplikt i kvotkurva källa: NVE och Energimyndigheten	Norge (GWh)	Sverige (GWh)
Annullering som har antagits i kvotkurva för 2018	13 082	27 149

\***Norge:** Inrapporterade volymer från nätägarna är inte godkända av de kvotpliktiga och därför kan innehålla fel. Under Q4 har NVE och Energimyndigheten identifierat stora fel i inrapporterade värden, och har valt att inte publicera den kvotpliktiga elanvändningen för Norge.

**Sverige:** Information om kvotpliktig elanvändning har beräknats med beräkningsverktyg och ska därför inte betraktas som faktisk kvotpliktig elanvändning.

<b>Tabell 4:</b> Elcertifikatspris (priser från sista handelsdag var månad) källa: SKM	dec. 18 (SEK/MWh)	Ändringar från föregående år (SEK/MWh)
Mars 2019 kontrakt för elcertifikat	167,0	+105
Mars 2020 kontrakt för elcertifikat	164,0	+115
Mars 2021 kontrakt för elcertifikat	29,0	-1,0

<b>Tabell 5:</b> Kraftpris (priser från sista handelsdag var månad) källa: Nasdaq OMX	dec. 18 (SEK/MWh)	Ändringar från föregående år (SEK/MWh)
ÅR 2019 kontrakt för kraft	484,5	+230,4
ÅR 2020 kontrakt för kraft	397,2	+138,8
ÅR 2021 kontrakt för kraft	358,6	+90,7

## Godkända anläggningar fördelat på elområden

### Sverige

Tabell 6: SVERIGE Övergångsordningen [uppdaterat: 1.jan 2019]					
	Bio GWh	Sol GWh	Vatten GWh	Vind GWh	Sum GWh
SE1	206	0	127	395	728
SE2	1 266	0	425	1 292	2 984
SE3	1 587	3	376	2 797	4 762
SE4	471	0	43	1 711	2 225
Sum	3 530	3	971	6 195	10 699

Tabell 7: SVERIGE Ingår i målet på 28,4 TWh [uppdaterat: 1.jan 2019]					
	Bio GWh	Sol GWh	Vatten GWh	Vind GWh	Sum GWh
SE1	1	2	49	2 217	2 269
SE2	1 078	6	581	5 996	7 661
SE3	2 265	124	194	3 426	6 009
SE4	740	47	114	2 224	3 125
Sum	4 084	180	939	13 862	19 065

### Norge

Tabell 8: NORGE Övergångsordning [uppdaterat: 1.jan 2019]					
	Bio GWh	Sol GWh	Vatten GWh	Vind GWh	Sum GWh
NO1	0	0	80	0	80
NO2	0	0	855	0	855
NO3	0	0	1 439	0	1 439
NO4	0	0	269	0	269
NO5	0	0	568	0	568
Sum	0	0	3 212	0	3 212

Tabell 9: NORGE Ingår i målet på 28,4 TWh [uppdaterat: 1.jan 2019]					
	Bio GWh	Sol GWh	Vatten GWh	Vind GWh	Sum GWh
NO1	0	6	621	369	996
NO2	0	1	1082	1270	2 353
NO3	0	1	1128	963	2 092
NO4	0	0	967	529	1 496
NO5	0	1	805	0	807
Sum	0	9	4 604	3 130	7 744

## Information om tilldelning av elcertifikat

### Sverige

Tabell 10: SVERIGE Tilldelning inom gemensamt mål under 2018 (GWh)					
	Bio	Sol	Vatten	Vind	Totalt
Q1	770	9	283	2 360	3 422
Q2	417	53	190	2 372	3 031
Q3	308	47	101	2 498	2 955
Q4	862	10	187	3 439	4 498
Totalt	2 358	118	761	10 668	13 906

Tabell 11: SVERIGE Tilldelning inom övergångsordningen under 2018 (GWh)					
	Bio	Sol	Vatten	Vind	Totalt
Q1	969	0	251	1 352	2 572
Q2	535	1	188	1 232	1 956
Q3	484	1	100	1 283	1 868
Q4	889	0	165	1 635	2 689
Totalt	2 877	2	704	5 502	9 085

Tabell 12: SVERIGE Totalt antal tilldelade elcertifikat under 2018 (GWh)					
	Bio	Sol	Vatten	Vind	Totalt
Q1	1 739	9	534	3 712	5 994
Q2	952	54	378	3 603	4 987
Q3	792	48	202	3 781	4 823
Q4	1 751	10	352	5 073	7 187
Totalt	5 235	121	1 465	16 170	22 991

## Norge

Tabell 13: NORGE Tilldelning inom gemensamt mål under 2018 (GWh)					
	Bio	Sol	Vatten	Vind	Totalt
Q1	0	0	505	405	910
Q2	0	1	1 163	310	1475
Q3	0	2	994	344	1 340
Q4	0	1	1 029	881	1 911
Totalt	0	4	3 692	1 940	5 636

Tabell 14: NORGE Tilldelning inom övergångsordningen under 2018 (GWh)					
	Bio	Sol	Vatten	Vind	Totalt
Q1	0	0	281	0	281
Q2	0	0	858	0	858
Q3	0	0	842	0	842
Q4	0	0	756	0	756
Totalt	0	0	2 736	0	2 736

Tabell 15: NORGE Totalt antal tilldelade elcertifikat under 2018 (GWh)					
	Bio	Sol	Vatten	Vind	Totalt
Q1	0	0	786	405	1 191
Q2	0	1	2 021	310	2 333
Q3	0	2	1 836	344	2 182
Q4	0	1	1 785	881	2 666
Totalt	0	4	6 428	1 940	8 373

## Information om planerade projekt i Sverige och Norge per fjärde kvartal 2018

Tabell 16: SVERIGE Anläggningar under konstruktion och planerad idrifttagning (GWh)					
per. 4. kv. 2018	2019	2020	2021	2022	Totalt
Biobränsle	668	325			993
Sol	8				8
Vattenkraft	219	6			225
Vindkraft	5 404	4 376	1 098	445	11 323
<b>Totalt</b>	<b>6 299</b>	<b>4 707</b>	<b>1 098</b>	<b>445</b>	<b>12 549</b>

Tabell 17: NORGE Anläggningar under konstruktion och planerad idrifttagning (GWh)					
per. 4. kv. 2018	2019	2020	2021	2022	Totalt
Biobränsle	0	0	0		0
Sol					0
Vattenkraft	1 001	710	579		2 290
Vindkraft	4 822	2 099	0		6 921
<b>Totalt</b>	<b>5 823</b>	<b>2 809</b>	<b>579</b>		<b>9 211</b>

Tabell 18: SVERIGE och NORGE					
per. 4. kv. 2018	2019	2020	2021	2022	Totalt
Biobränsle	668	325	0	0	993
Sol	8	0	0	0	8
Vattenkraft	1 220	716	579	0	2 515
Vindkraft	10 226	6 475	1 098	445	18 244
<b>Totalt</b>	<b>12 122</b>	<b>7 516</b>	<b>1 677</b>	<b>445</b>	<b>21 760</b>

\* Svenska anläggningar under konstruktion sammanställdes per 1 januari 2019. I siffran ingår även anläggningar som har tagits i drift men som ännu inte är godkända för tilldelning av elcertifikat. Förutom anläggningarna under konstruktion fanns det investeringsbeslut på 4,5 TWh i Sverige vid halvårsskiftet.

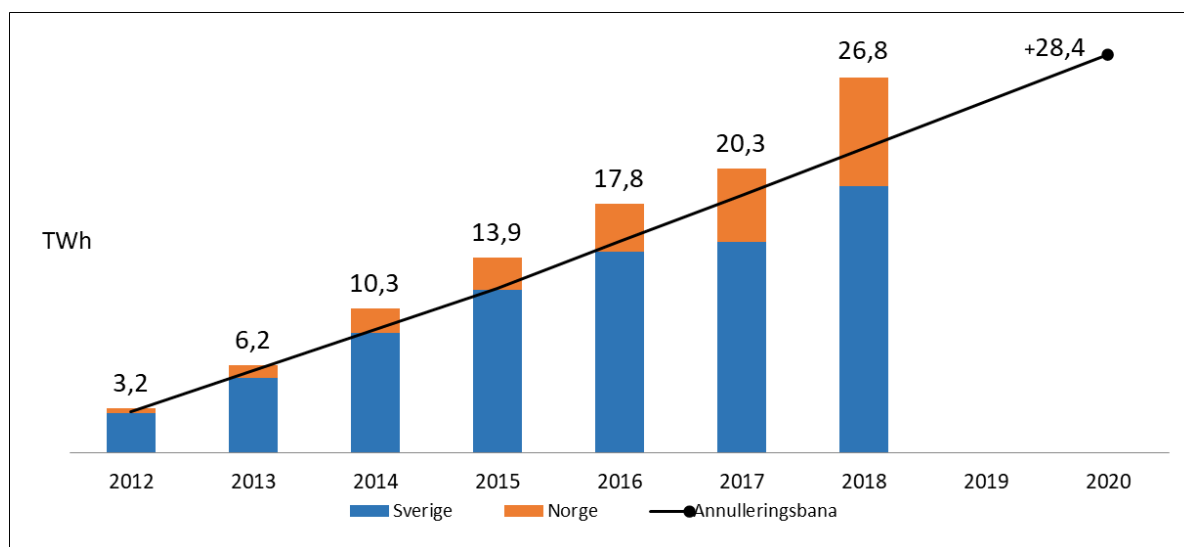
Mer information om planerade projekt och de projekt som är under konstruktion finns här:

<http://www.energimyndigheten.se/fornybart/elcertifikatsystemet/marknadsstatistik/information-om-planerade-projekt/>

<https://www.nve.no/konsesjonssaker/>

<https://www.nve.no/energiforsyning-og-konsesjon/energiforsyningsdata/ny-kraftproduksjon/>

**Figur 1.** Elcertifikatsberättigade anläggningar som ingår i målet



## Information om kvotpliktig elanvändning

Tabell 17: Faktisk kvotpliktig elanvändning (TWh)	Norge	Sverige
2012	79,4	91,0
2013	79,9	91,2
2014	76,8	88,4
2015	78,6	89,6
2016	80,7	91,9
2017	81,0	92,0

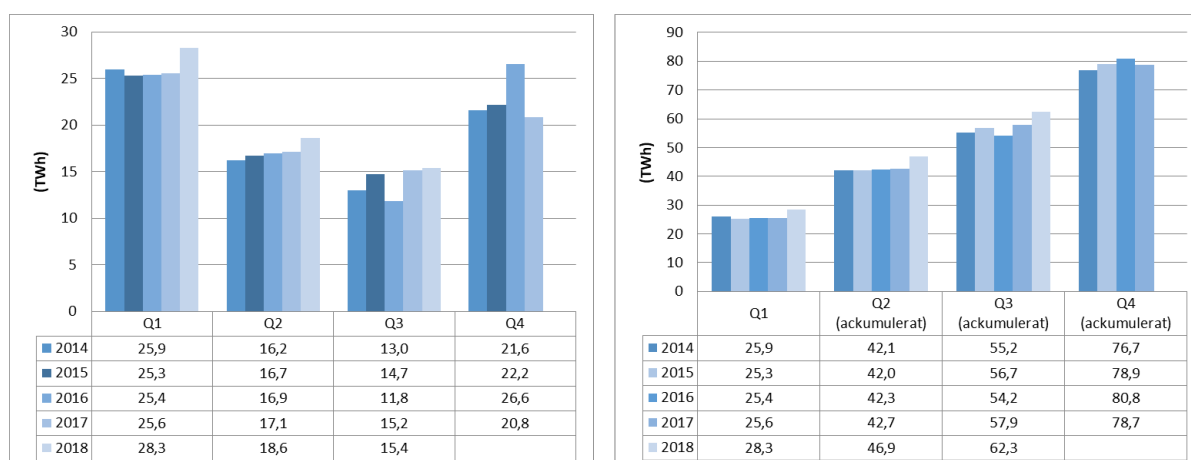
**Figur 2.** Information om kvotpliktig elanvändning i Sverige är beräknat med ett beräkningsverktyg och ska därför inte betraktas som faktisk kvotpliktig elanvändning. Figurerna visar kvotpliktig elanvändning per kvartal samt ackumulerat över året.



Mer information om beräkningsverktyg finns här.

<http://www.energimyndigheten.se/fornybart/elcertifikatsystemet/marknadsstatistik/information-om-kvotpliktig-elanvandning/>

**Figur 3.** Information om kvotpliktig elanvändning i Norge är baserat på inrapporteringar till NECS.



## Historisk prisutveckling för elcertifikat

Figur 4. Genomsnittligt (månad) spotkontrakt för elcertifikat handlat hos SKM (uppdaterat t.o.m jan 2019)

