

Regeringsuppdrag kring sänkta processutsläpp av växthusgaser

Nuläge och vägen framåt.

Svante Söderholm & Malin Lagerquist

MÅL/UPPDRAG

- Att genomföra utlysningar
- Samordna de statliga innovationsfrämjande insatserna för minskade processutsläpp inom svensk industri
 - Insatserna avser i huvudsak förstudier, innovationssamarbeten samt spridning av nya system och tekniker
 - Särskilt fokus ska läggas på de tekniker och systemlösningar som, på kort respektive lång sikt, bedöms ha störst nytta för såväl minskade utsläpp



Satsning inom regeringens samverkansprogram

- Uppdraget genomförs inom ramen för ”Uppkopplad industri och nya material”
- Anknyter till nyindustrialiseringsstrategin Smart industri



Samverkan mellan myndigheter

- Uppdraget ska genomföras i samverkan med Naturvårdsverket, Vinnova och Tillväxtanalys samt övriga berörda myndigheter
 - Samverkan och koppling till Naturvårdsverkets ”Transformativ industri”
 - Nulägesanalys och arbete med ”Emerging



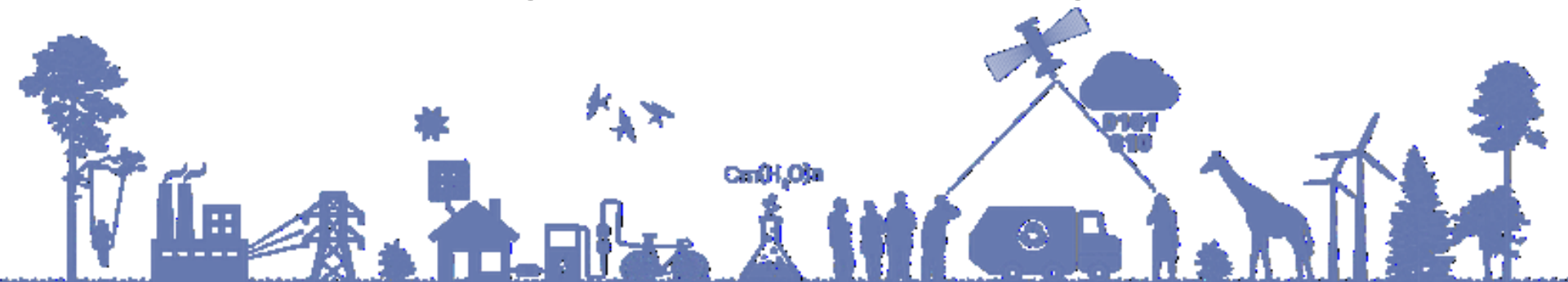
Dialog med intressenter

- Uppdragets genomförande ska ske i dialog med svensk industri, universitet och högskolor samt institutssektor
 - Information och dialog i olika fora, ex. här idag.



Redovisning till Regeringskansliet (Näringsdepartementet)

- Nulägesanalys
- Resultat och hur medlen har använts
 - Tekniska och marknadsmässiga hinder samt hinder i regelverk
 - Insatser för forskning, innovation och demonstration
- Slutredovisning 15 mars 2020 och årliga



Utlysning våren 2017

- Förstärka och komplettera uppdragets satsning
- Upprätthålla lämplig nivå på temaområdet industri – gamla program avslutas och nya sjösätts
- Påbörja förändringar utifrån Fol-strategin för Hållbar industri



Första steg – Nuläge och vägen framåt för att nå målen

- Sammanställning och analys över nuläget som visar vilka sektorer i Sverige som har högst utsläpp
- Sektorernas möjligheter till minskade utsläpp och möjlig utveckling på området

— — — — —



Nulägesanalysens upplägg

- Nulägesbeskrivning
 - Intro: process- och branschbeskrivning
 - Energi
 - Utsläpp
 - Ekonomi, konkurrens, marknadssituation
- Framtida teknikval



Deltagare

- Energimyndigheten
- Naturvårdsverket
- Tillväxtanalys



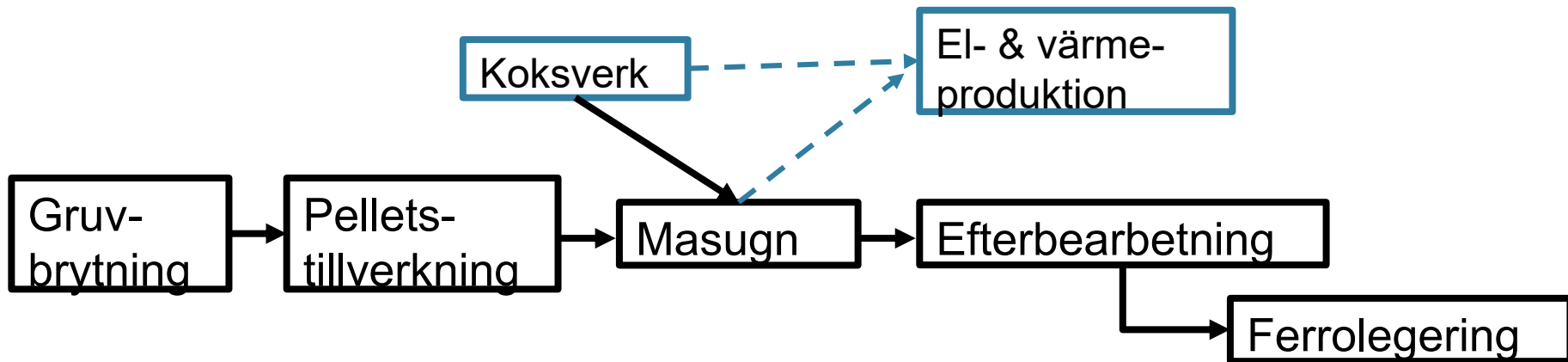
Avgränsning

- Urvalskriterier
 - Processutsläpp
 - Tekniksprång krävs
- Branscher/processer som ingår
 - Tillverkning av stål (främst malmbaserat)
 - Gruvor och anrikning av malm (främst järnmalm)
 - Metallverk
 - Tillverkning av cement



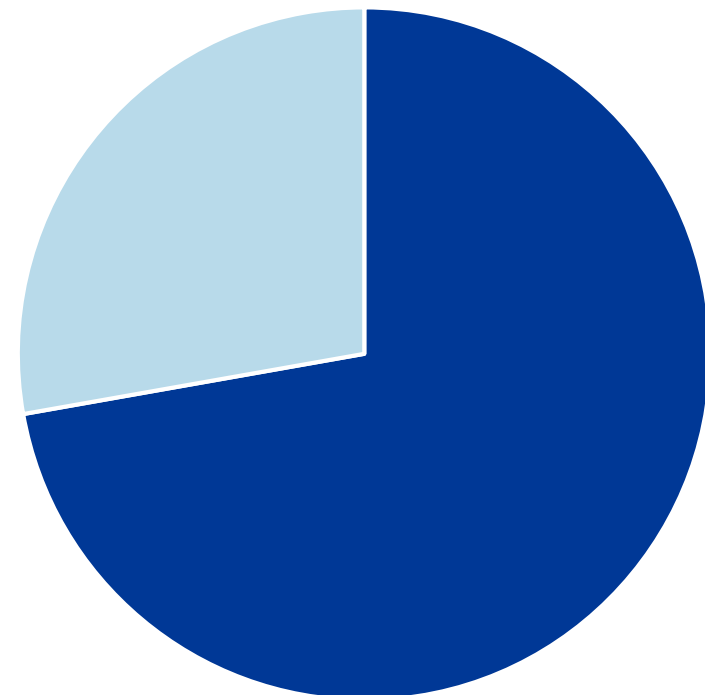
Branschexempel: Produktion av järn/stål





- 5 936 KtonCO₂-eqv
- 34 % av industrins processutsläpp
- 22,7 TWh energianvändning
- 29 000 anställda
- Exportvärde 70 mdr
- Nettoomsättning 100 mdr

Utsläpp järn och stål



■ Process ■ Förbränning

Möjliga utvecklingsvägar



Kontakt nulägesanalys

Emma Thornberg:

emma.thornberg@energimyndigheten.se

