

# Energieffektivisering vid råjärns och ferrokromtillverkning genom användning av myonteknik

**SSAB**  **LKAB**

**VARGÖN** Alloys AB



**swerea** | **MEFOS**

## Effektiviserad energianvändning & minskade koldioxidutsläpp

Genom att detektera smältzonen i en masugn kan värmeläget bestämmas och styrningen optimeras mot en minskad energiförbrukning.

Energibesparingen för masugnar innebär också minskade utsläpp av koldioxid

I en lågschaktugn kan processen övervakas och stoppen för statuskontroll minskas vilket leder till minskad processtid och minskad energiförbrukning.

Energibesparingen för en lågschaktugn är minskad elförbrukning bl.a. genom färre driftstopp.

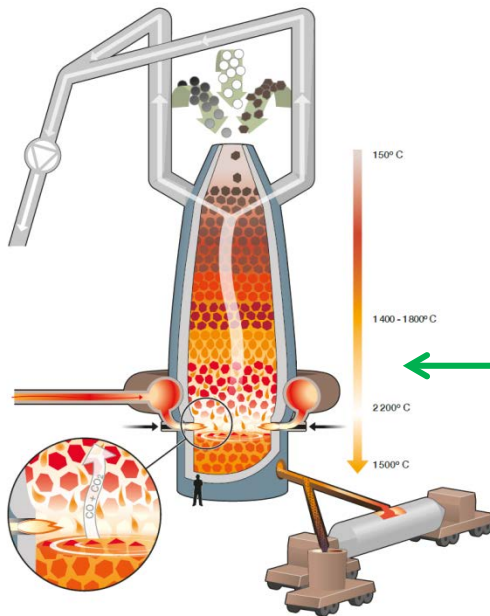
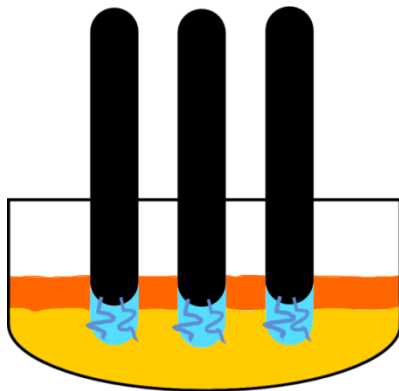
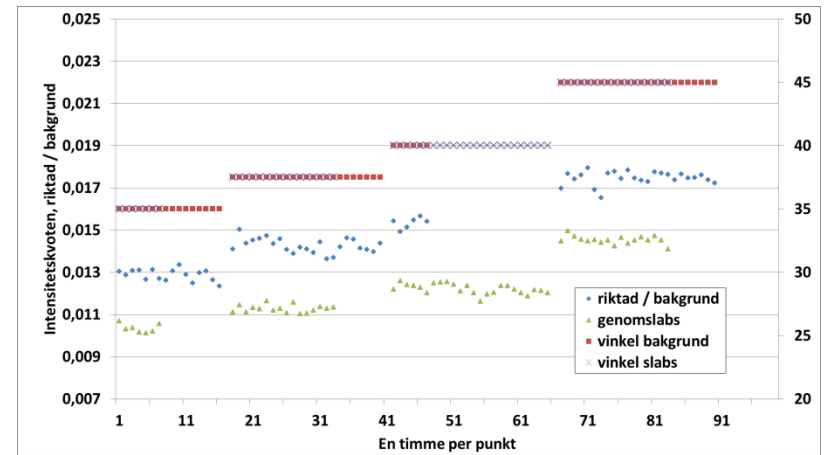
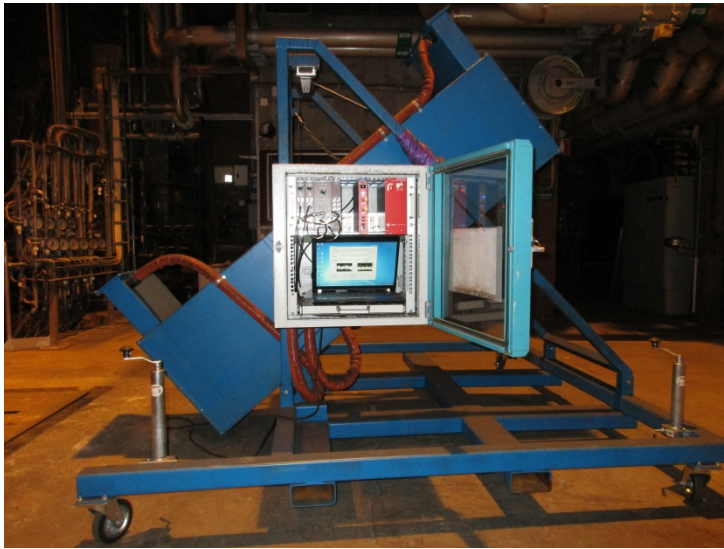
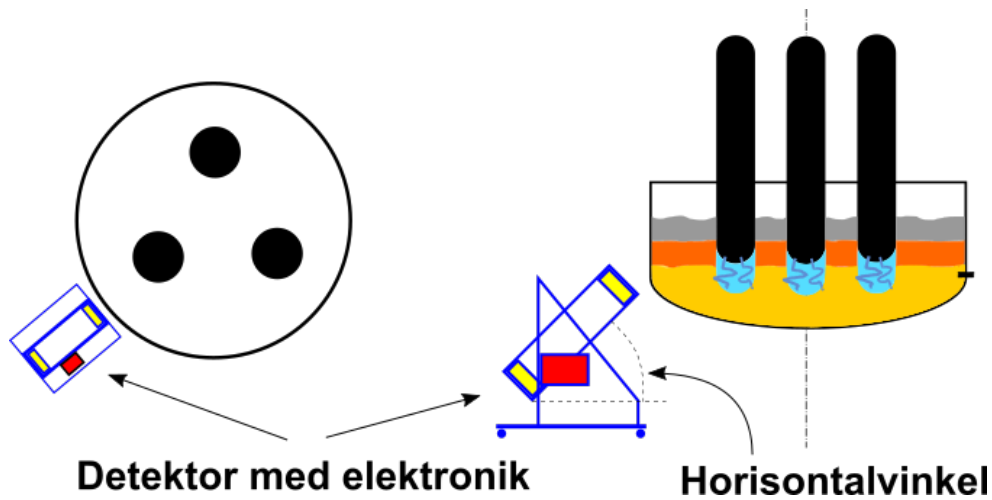


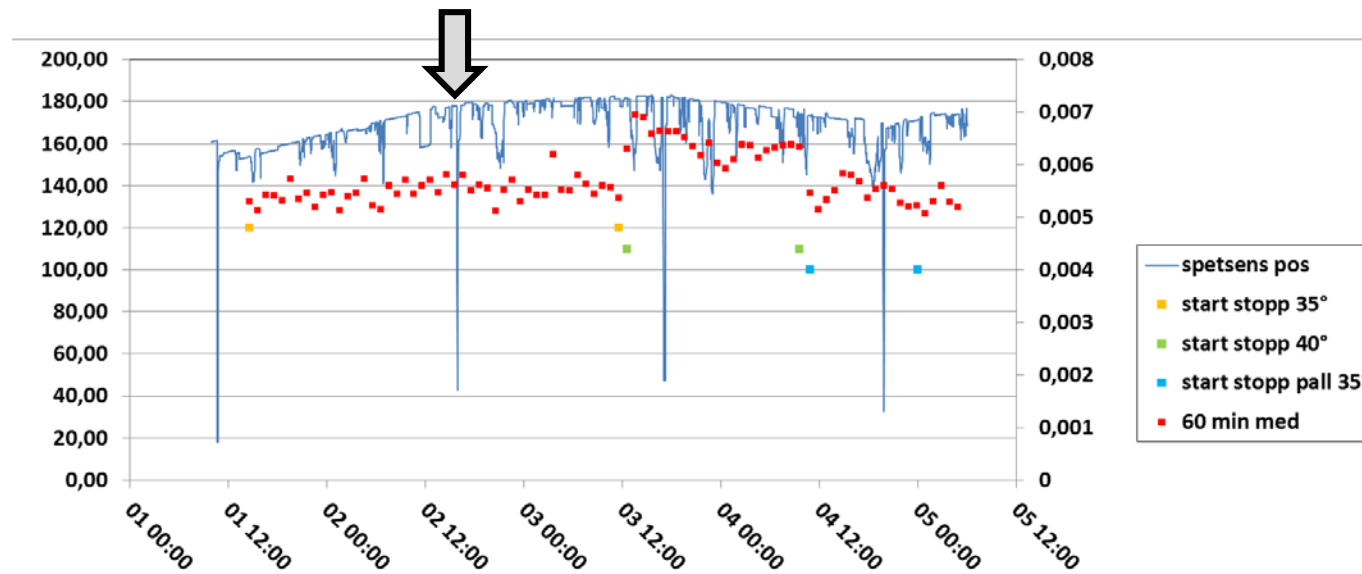
Illustration: Gunvor Ekström

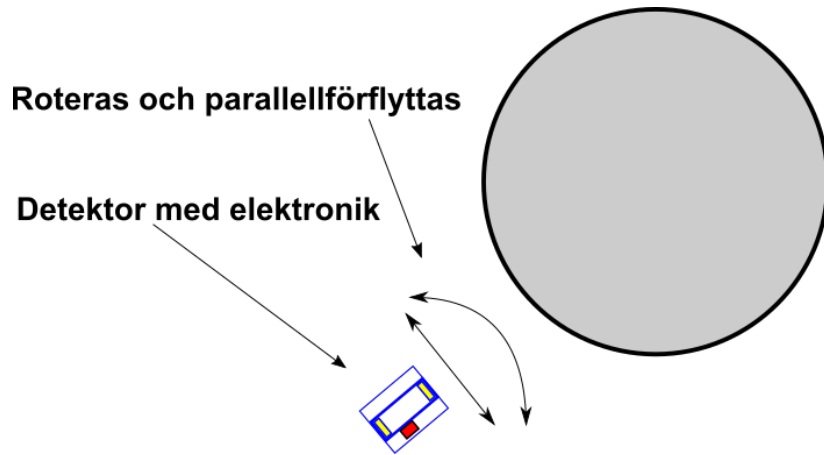
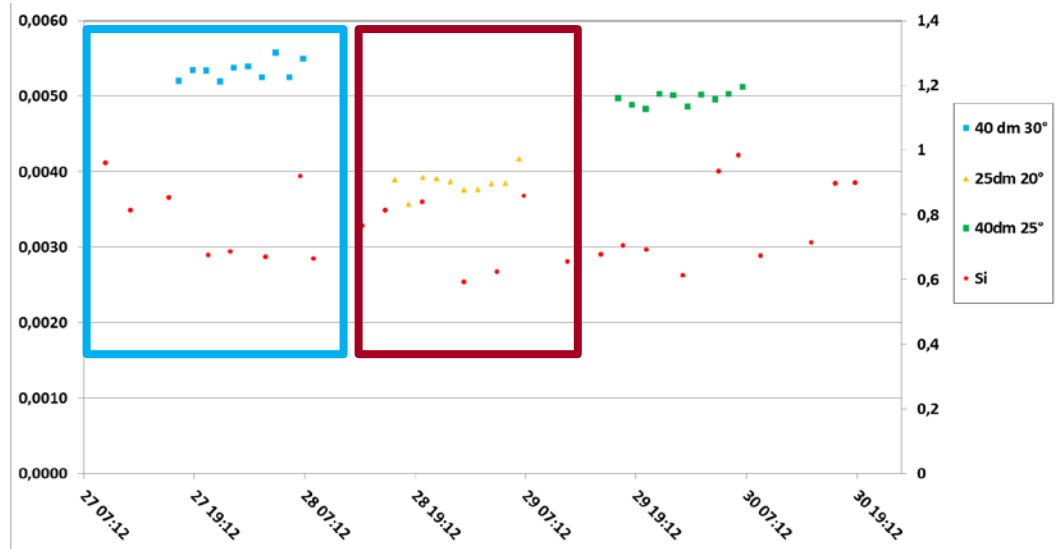
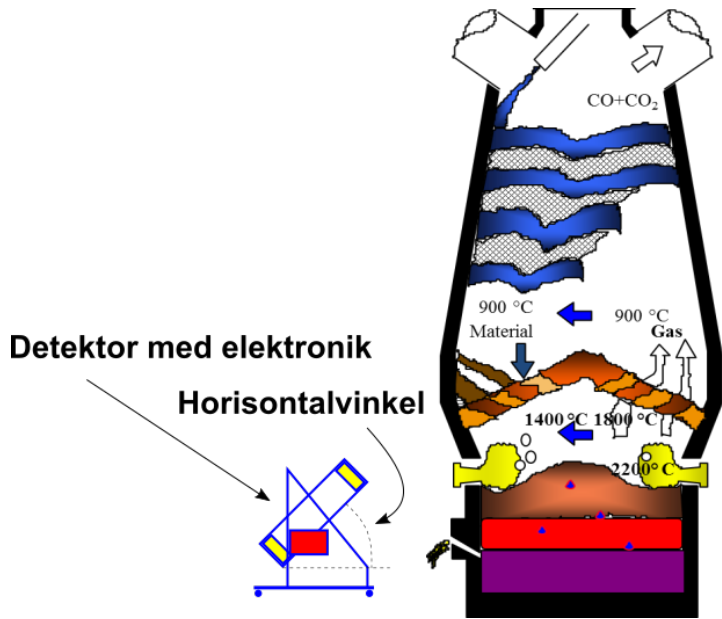






Minskade driftstopp och förbättrad processtyrning leder till energibesparing.





Minskad koks användning som ett resultat av stabilare råjärns kvalitet i form av jämnare kiselhalt.  
 - Minskad CO<sub>2</sub> utsläpp