

Läget på elmarknaden är en gemensam marknadsrapport från Energimarknadsinspektionen (Ei) och Energimyndigheten. Varje vecka rapporterar vi om den föregående veckans utveckling på elmarknaden.

# LÄGET PÅ ELMARKNADEN

## Vecka 3

### Höga timpriser i stora delar av Norden under veckan.

Onsdagen vecka 3 var dygnspriset på systemprisnivå och i Sverige över 80 EUR/MWh. Senast priset var över 80 EUR/MWh var i februari 2012. Orsaken var förstås den kalla väderleken. Norge fick i veckan som gick en ny rekordnotering på effekt för en enskild timme: 24190 MW.

Som högst var priset per timme 214 EUR/MWh mellan kl. 08-09 på onsdagsmorgonen. Den timmen utgjorde NO1, NO3, NO4, SE1-4, DK2 samt FI ett prisområde.

Effektreserven (Karlshamn) aktiverades under torsdagen mellan kl. 06:00-12:00 för att vara tillgänglig som systemresurs i nätet.

Samtidigt som priserna på den fysiska marknaden var höga är priset på den finansiella marknaden fortsatt lågt. Terminspriset för nästkommande månad och kvartal var, 24,4 respektive 17,4 EUR/MWh i genomsnitt vecka 3. Terminspriset, för de längre kontrakten, influeras just nu start av prisutvecklingen på bränslen. Där priset på olja fortsätter att falla.

Nedan visas några medelvärden för veckan. Pilarna illustrerar utvecklingen från veckan innan.

#### Prisutveckling (EUR/MWh)

Systempris NP	42,5	↑
Spotpris SE1 Luleå	43,9	↑
Spotpris SE2 Sundsvall	43,9	↑
Spotpris SE3 Stockholm	44,1	↑
Spotpris SE4 Malmö	44,1	↑
Terminspris NP februari	24,4	↑

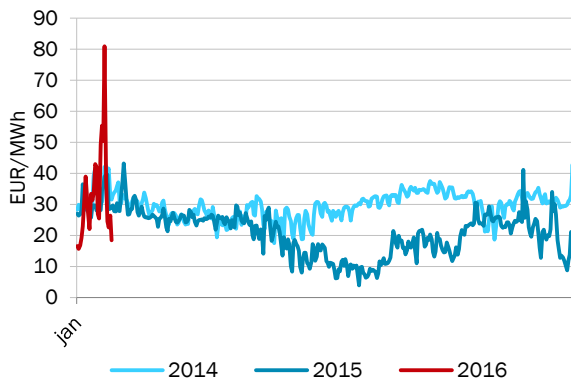
#### Prispåverkande faktorer (avvikelse från normal)

Temperatur Norden, °C	-6,9 ( -4,9 )	↓
Nederbörd Norden, GWh	171 ( -369 )	↓
Ingående magasin Norden	6,6 ( %enh )	↓
Ingående magasin Sverige	72% ( %enh )	↓
Tillgänglig kapacitet kärnkraft Norden	1,1 ( %enh )	↓
Tillgänglig kapacitet kärnkraft Sverige	93%	↑
Tillgänglig kapacitet kärnkraft Sverige	90%	↑

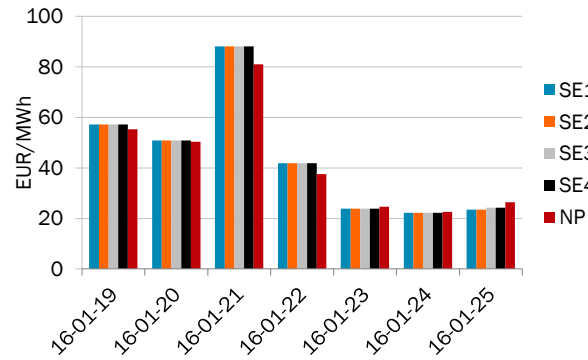
## Fysisk handel - dygnspriser

Källa: NPS, EEX och APX

Figur 1. Systempriset på NPS



Figur 2. Spotpriser Sverige och systempriset på NPS



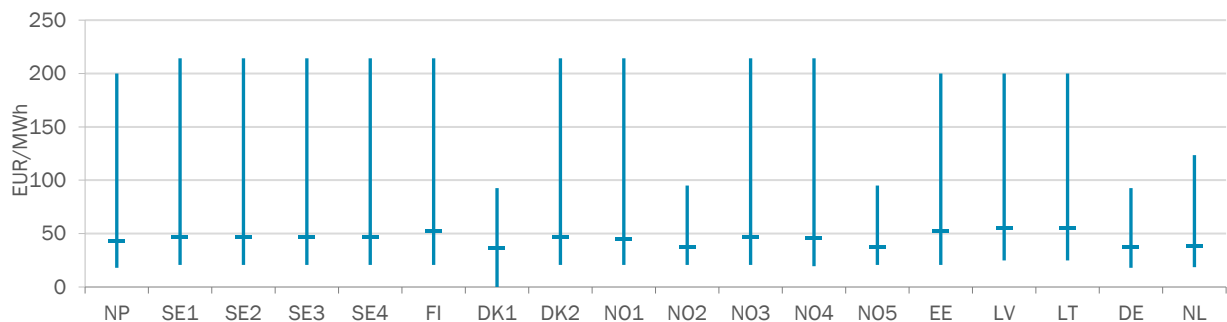
Tabell 1. Spotpriser, EUR/MWh

Vecka 3	NP	SE1	SE2	SE3	SE4	FI	DK1	DK2	NO1	NO2	NO3	NO4	NO5	EE	LV	LT	DE	NL
Måndag	55,4	57,2	57,2	57,2	57,2	59,2	43,8	57,2	47,3	45,7	57,2	57,2	45,7	56,0	56,8	56,8	25,0	49,2
Tisdag	50,4	50,9	50,9	50,9	50,9	53,0	48,7	50,9	50,9	48,7	50,9	42,9	48,7	52,2	52,2	52,2	25,0	52,6
Onsdag	81,0	88,1	88,1	88,1	88,1	91,9	51,9	88,1	86,4	51,9	88,1	88,1	51,9	91,3	91,6	91,6	25,0	52,0
Torsdag	37,5	41,9	41,9	41,9	41,9	53,5	27,8	41,9	38,6	27,8	41,9	41,9	27,8	53,5	55,3	55,3	25,0	33,0
Fredag	24,6	23,9	23,9	23,9	23,9	30,5	23,9	23,9	23,9	23,9	23,9	23,8	23,9	30,5	37,1	37,1	25,0	28,2
Lördag	22,6	22,3	22,3	22,3	22,3	24,8	22,3	22,3	22,3	22,3	22,3	21,8	22,3	24,8	34,9	34,9	25,0	26,8
Söndag	26,4	23,4	23,4	24,2	24,2	33,4	24,2	24,2	24,2	24,2	23,4	23,4	24,2	33,4	45,8	49,2	25,0	28,4
Veckomedel	42,5	43,9	43,9	44,1	44,1	49,5	34,6	44,1	41,9	34,9	43,9	42,7	34,9	48,8	53,4	53,9	25,0	38,6
Förändring från vecka 2	18%	54%	54%	11%	11%	14%	13%	11%	8%	14%	55%	52%	14%	14%	-5%	-6%	-21%	20%

## Fysisk handel - timpriser

Källa: NPS, EEX, APX

Figur 3. Högsta och lägsta timpris för respektive spotområde för veckan



Tabell 2. Högsta och lägsta timpris för respektive spotområde för veckan, EUR/MWh

Vecka 3	NP	SE1	SE2	SE3	SE4	FI	DK1	DK2	NO1	NO2	NO3	NO4	NO5	EE	LV	LT	DE	NL
Högst	200,0	214,3	214,3	214,3	214,3	214,3	92,8	214,3	214,3	95,1	214,3	214,3	95,1	200,1	200,1	200,1	92,8	123,6
Lägst	18,1	20,6	20,6	20,6	20,6	20,6	0,0	20,6	20,6	20,6	20,6	19,4	20,6	20,6	25,0	25,0	18,1	18,7

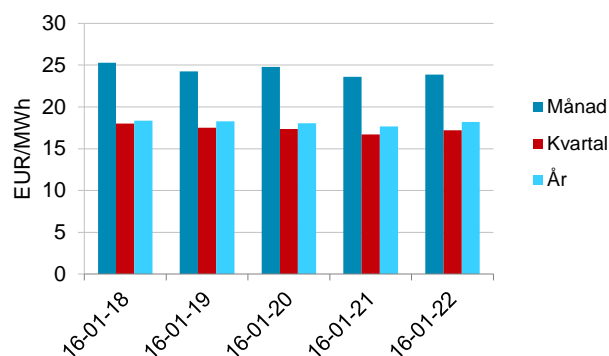
## Finansiell handel - terminspris

Källa: Nasdaq OMX

Tabell 3. Terminspriser Norden, EUR/MWh

Vecka 3	februari	kvartal 2	år 2017
Måndag	25,3	18,0	18,4
Tisdag	24,3	17,5	18,3
Onsdag	24,8	17,4	18,1
Torsdag	23,6	16,7	17,7
Fredag	23,9	17,2	18,2
Veckomedel	24,4	17,4	18,1
Förändring från vecka 2	4%	3%	-2%

Figur 4. Terminspris Norden, stängningskurs



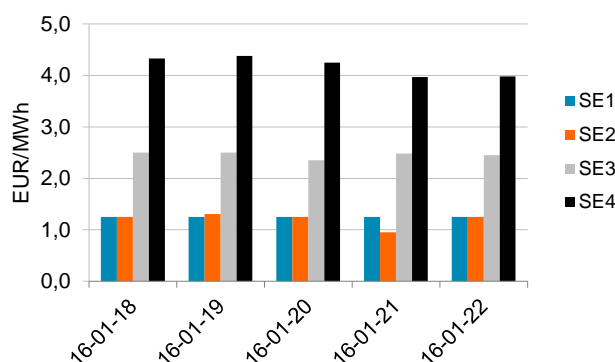
## Finansiell handel - EPAD

Källa: Nasdaq OMX

Tabell 4. EPAD:s Sverige, EUR/MWh

Vecka 3	Kvartal 2 år 2017			
	SE1	SE2	SE3	SE4
Måndag	1,25	1,25	2,50	4,33
Tisdag	1,25	1,31	2,50	4,38
Onsdag	1,25	1,25	2,35	4,25
Torsdag	1,25	0,95	2,48	3,97
Fredag	1,25	1,25	2,45	3,98
Veckomedel	1,25	1,20	2,46	4,18
Förändring från vecka 2	-14%	-17%	-24%	-17%

Figur 5. EPAD:s Sverige för kommande kvartal, stängningskurs



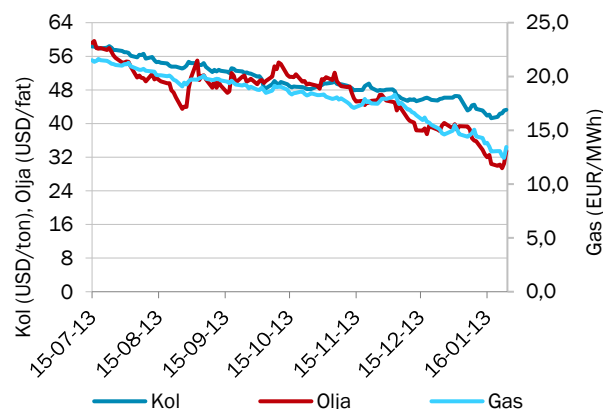
## Finansiell handel - bränslen

Källa: ICE - Kol (API2), Olja (Crude Oil Brent), Gas (Dutch TTF Gas)

Tabell 5. Terminspriser bränslen

Vecka 3	Kvartal 2 år 2017		
	Kol (USD/ton)	Olja (USD/fat)	Gas (EUR/MWh)
Måndag	41,58	29,92	13,06
Tisdag	42,37	30,22	13,07
Onsdag	42,43	29,38	12,61
Torsdag	43,13	30,45	12,44
Fredag	43,30	33,56	13,46
Veckomedel	42,56	30,71	12,93
Förändring från vecka 2	1%	-5%	-6%

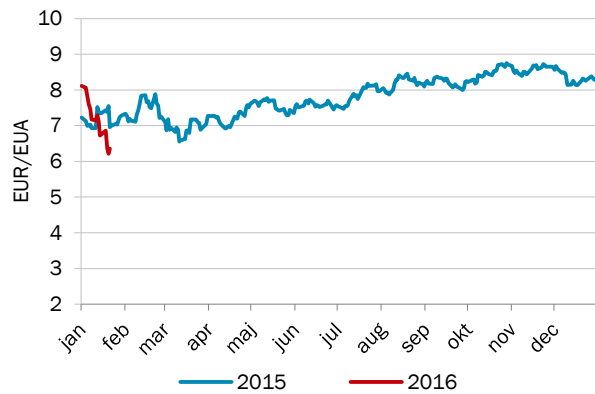
Figur 6. Terminspris kol, gas och olja, stängningskurs



## Finansiell handel - utsläppsrätter

Källa: ICE

Figur 7. Pris på utsläppsrätter, stängningskurs



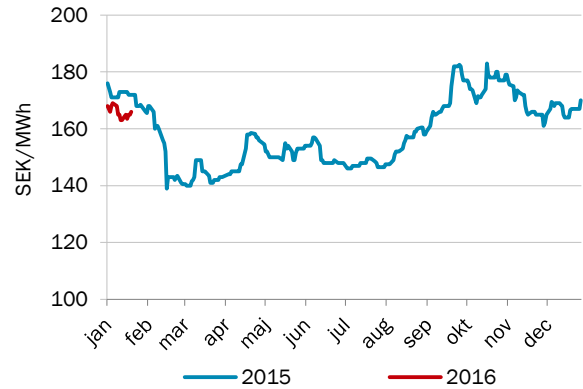
Tabell 6. Priset på utsläppsrätter, EUR/EUA

Vecka 3	Dec-16
Veckomedel	6,5
Förändring från vecka 2	-8,2%

## Finansiell handel - elcertifikat

Källa: SKM

Figur 8. Pris på elcertifikat Sverige, stängningskurs



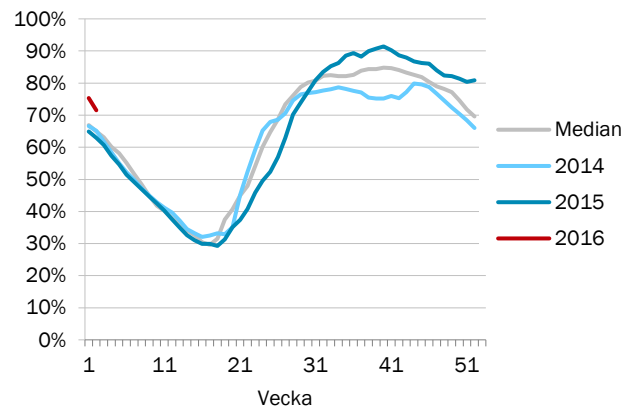
Tabell 7. Priset på elcertifikat, SEK/MWh

Vecka 3	March-17
Veckomedel	164,9
Förändring från vecka 2	0,1%

## Prispåverkande faktor - magasinfullnadsgrad

Källa: NPS

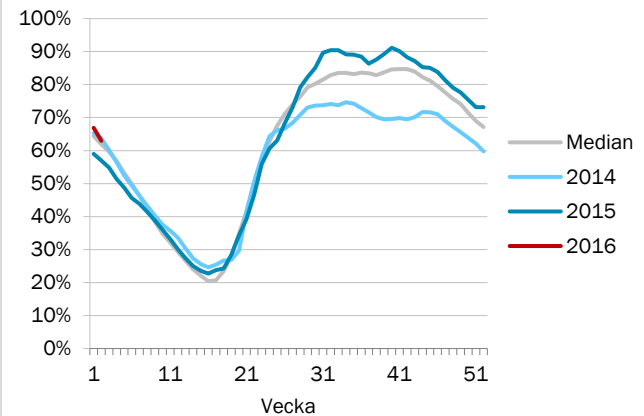
Figur 9. Magasinfullnadsgrad i Norden



Tabell 8. Ingående magasinfullnadsgrad i Norden, TWh

Vecka 3	
Magasinfullnadsgrad	86,9 ( 72% )
Förändring från vecka 2	-5,1%
Avvikelse från normal	8,0

Figur 10. Magasinfullnadsgrad i Sverige



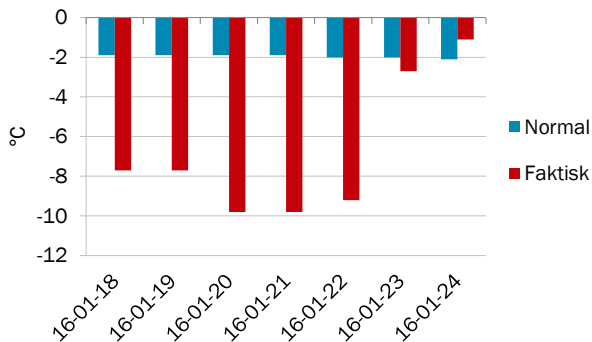
Tabell 9. Ingående magasinfullnadsgrad i Sverige, TWh

Vecka 3	
Magasinfullnadsgrad	21,2 ( 63% )
Förändring från vecka 2	-5,9%
Avvikelse från normal	0,4

## Prispåverkande faktor - temperatur

Källa: Montel

Figur 11. Temperatur i Norden, dygnsmedel



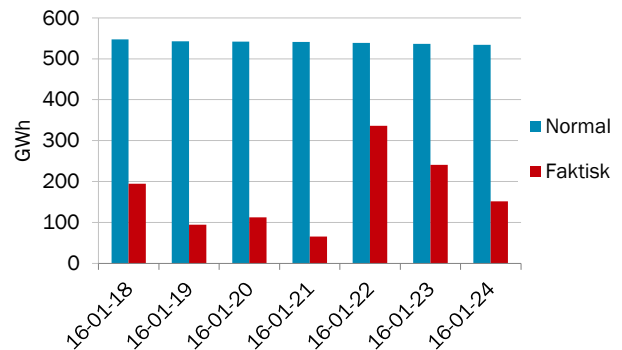
Tabell 10. Temperatur, °C

Vecka 3	Temperatur
Veckomedel	-6,9
Förändring från vecka 2	-9%
Avvikelse från normal	-4,9

## Prispåverkande faktor - nederbörd

Källa: Montel

Figur 12. Nederbörd i Norden, dygnsmedel



Tabell 11. Nederbörd, GWh

Vecka 3	Nederbörd
Veckomedel	171
Förändring från vecka 2	-36%
Avvikelse från normal	-369

## Prispåverkande faktor - tillgänglig kärnkraft

Källa: Montel

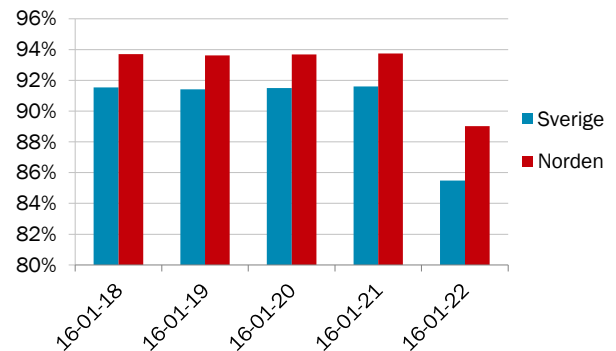
Tabell 12. Status för nordisk kärnkraft, veckomedel

Vecka 3	Tillgänglighet (Procent)	Förändring	
		Tillgänglighet (MW)	från vecka 2
<b>Norden</b>	93%	10 965	3,8%
<b>Sverige</b>	90%	8 191	5,2%
Forsmark 1	100%	989	
Forsmark 2	99%	1 105	
Forsmark 3	101%	1 181	
Oskarshamn 1	84%	399	
Oskarshamn 3	103%	1 447	
Ringhals 1	99%	876	
Ringhals 2	0%	0	
Ringhals 3	101%	1 073	
Ringhals 4	100%	1 120	
<b>Finland</b>	101%	2 774	-0,2%
Olkiluoto	101%	888	
Olkiluoto	101%	893	
Loviisa 1 och 2	101%	993	

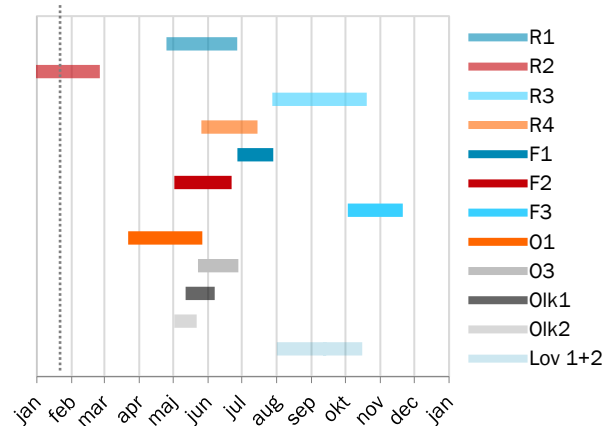
Kommentar:

Ringhals 2 är i revision och beräknas åter 20 februari 2016.

Figur 13. Tillgänglighet i nordisk och svensk kärnkraft



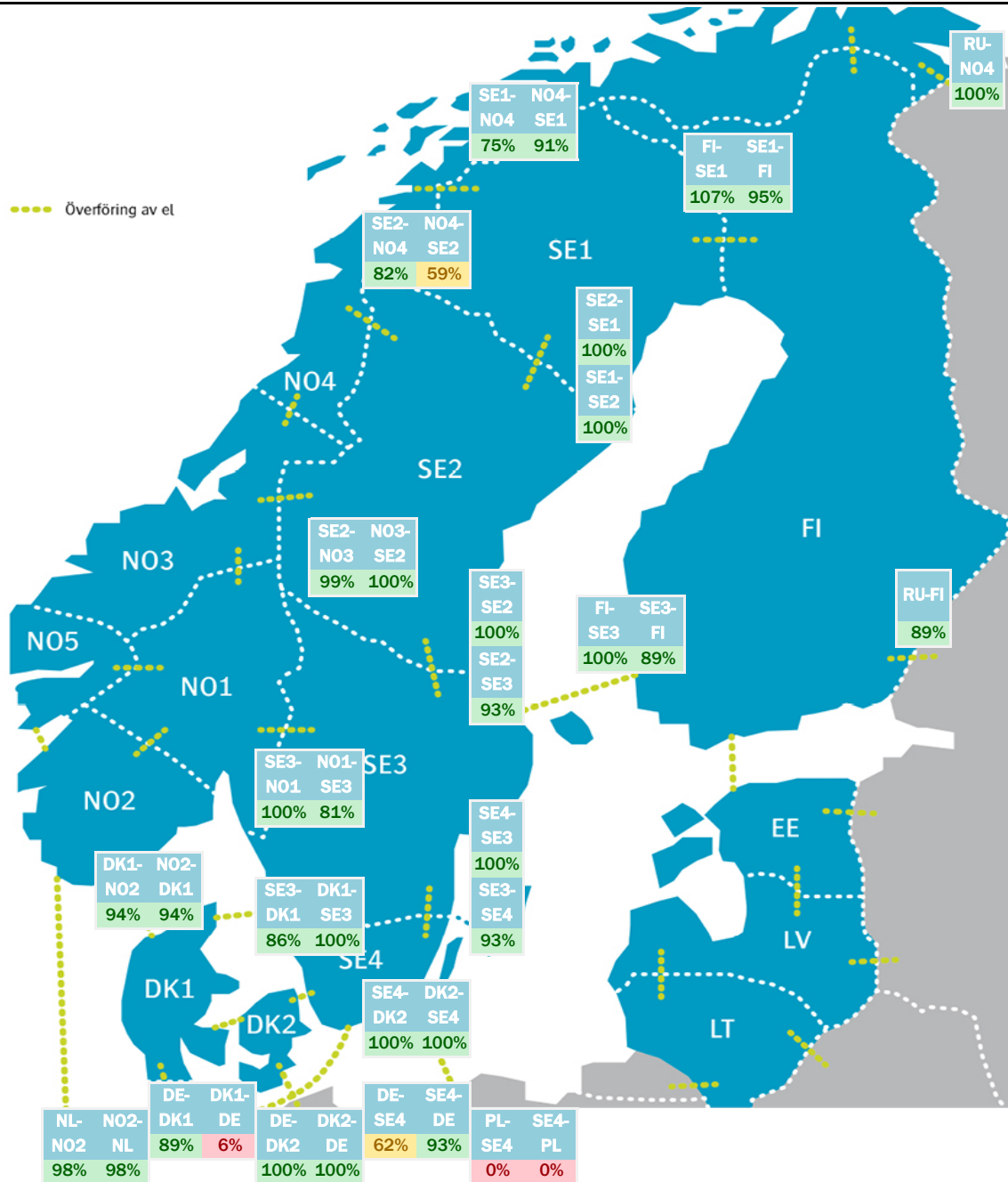
Figur 14. Planerade revisioner i nordisk kärnkraft



## Prispåverkande faktor - tillgänglig kapacitet överföring

Källa: NPS

Figur 15. Tillgänglig kapacitet per överföring, procent



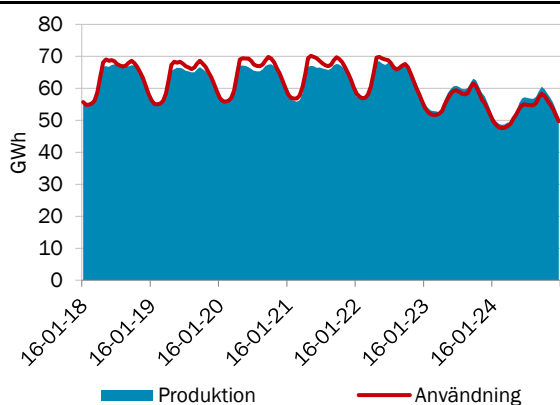
Tabell 13. Tillgänglig och Installerad kapacitet per överföring, veckomedel

Vecka 3	NL- NO2	DK1- DE	DK2- DE	SE4- DE	SE4- PL	RU- FI	RU- NO4	NO2- DK1	SE3- DK1	SE4- DK2	SE1- FI	SE3- FI	SE1- NO4	SE2- NO3	SE2- NO4	SE3- NO1	SE1- SE2	SE2- SE3	SE3- SE4	
Överföring	- till	- till	- till	- till	- till	- till	- till	- till	- till	- till	- till	- till	- till	- till	- till	- till	- till	- till	- till	- till
Tillgänglig (MW)	683	104	585	567	0	1300	56	1532	581	1300	1428	1200	449	988	246	2095	3300	6757	4943	
Installerad (MW)	700	1780	585	610	600	1460	56	1632	680	1300	1500	1350	600	1000	300	2095	3300	7300	5300	
Överföring	- från	- från	- från	- från	- från	- från	- från	- från	- från	- från	- från	- från	- från	- från	- från	- från	- från	- från	- från	- från
Tillgänglig (MW)	683	1342	600	370	0	-	-	1532	740	1700	1172	1200	637	600	149	1746	3300	7300	2000	
Installerad (MW)	700	1500	600	600	600	-	-	1632	740	1700	1100	1200	700	600	250	2145	3300	7300	2000	

## Utbud och efterfrågan

Källa: NPS

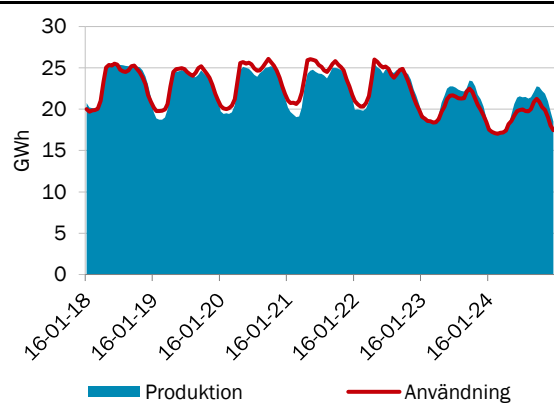
Figur 16. Produktion och användning i Norden, per timme



Tabell 14. Produktion och användning i Norden, GWh

Vecka 3	Produktion	Användning
Veckomedel	10262	10298
Förändring från vecka 2	0,8%	0,9%

Figur 17. Produktion och användning i Sverige, per timme



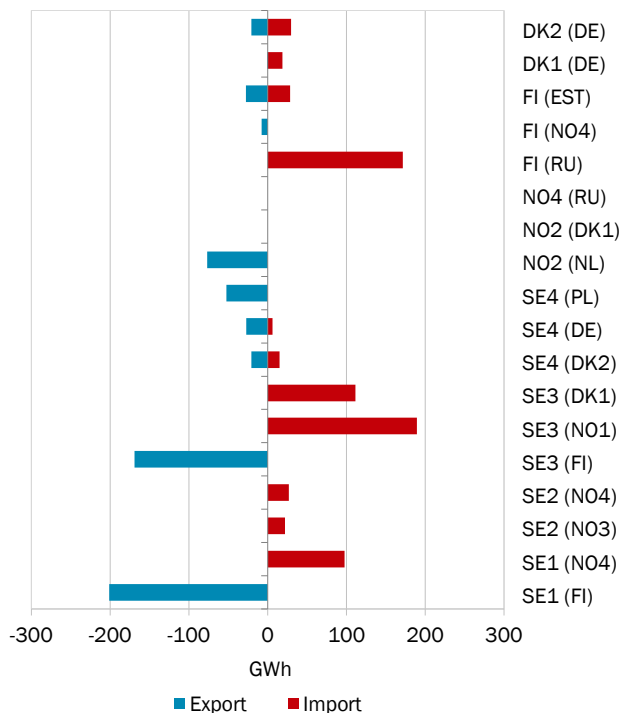
Tabell 15. Produktion och användning i Sverige, GWh

Vecka 3	Produktion	Användning
Veckomedel	3756	3748
Förändring från vecka 2	-0,3%	-0,4%

## Krafthandel

Källa: NPS

Figur 18. Nettokrafthandel till, från och inom Norden per land



Tabell 16. Krafthandel för Nordiska länder, veckomedel

Vecka 3	Import	Export	Netto
Danmark	64	-143	-79
Finland	570	-36	534
Norge	8	-748	-741
Sverige	468	-471	-2
Total	1111	-1398	-288

Tabell 17. Krafthandel till och från Norden, veckomedel

Vecka 3	Import	Export	Netto
Estland	28	-28	1
Litauen	0	0	0
Nederländerna	0	-77	-77
Polen	0	-52	-52
Ryssland	172	0	172
Tyskland	50	-45	5
Total	250	-201	48

## Om Läget på elmarknaden

Marknadsrapporten beskriver prisutvecklingen på den fysiska marknaden (råkraftsmarknaden) med bland annat utvecklingen för spotpriserna i Sverige och systempriset i Norden. Den finansiella marknaden beskrivs genom prisutvecklingen för terminer och EPAD. Priset på el sätts i balans mellan utbud (produktion) och efterfrågan (användning) vilka i sin tur påverkas av flertalet faktorer. I rapporten beskrivs det aktuella marknadsläget för några av de faktorer som påverkar priset i Sverige och Norden.

## Förteckning över förkortningar och namn

APX	Marknadsplats som erbjuder handels- och clearingtjänster för grossistmarknaderna i Nederländerna, Storbritannien och Belgien.
Baltic Cable	Överföringslinje mellan Sverige (SE4) och Tyskland (DE)
DE	Tyskland
DK1	Prisområde 1 Danmark Jylland
DK2	Prisområde 2 Danmark Själland
DS Futures	Deferred Settlement Futures. Kontrakt med ackumulerad vinst/förlust som avräknas under leveransperioden.
EE	Estland
EEX (Phelix)	European Energy Exchange (Phelix) är en marknadsplats för grossistmarknaden i Tyskland
EPAD	Electricity price area differential. Differenskontrakt baserat på skillnad i pris mellan prisområden. Tidigare "CfD".
Fenno Skan	Överföringslinje mellan Sverige (SE3) och Finland (FI)
FI	Finland
FR	Frankrike
ICE	Intercontinental Exchange. ICE Futures Europa är marknadsplats för bland annat termins- och optionskontrakt för råolja och raffinerad olja, räntor, aktiederivat, naturgas, kol, samt utsläpp.
Kontek	Överföringslinje mellan Danmark (DK2) och Tyskland (DE)
Konti-Skan	Överföringslinje mellan Sverige (SE3) och Danmark (DK1)
LT	Litauen
LV	Lettland
Nasdaq OMX	NASDAQ OMX Commodities Europé är marknadsplats för kontantavräknade derivatkontrakt i de nordiska, tyska, holländska och brittiska kraftmarknaderna, såsom terminer (Futures, DS Futures) och EPAD-kontrakt.
NL	Nederländerna
NO1	Prisområde 1 Norge Oslo
NO2	Prisområde 2 Norge Kristiansand
NO3	Prisområde 3 Norge Trondheim
NO4	Prisområde 4 Norge Tromsø
NO5	Prisområde 5 Norge Bergen
NP	Systempris Nord Pool Spot
NPS	Marknadsplats för grossistmarknaderna i Sverige, Norge, Finland, Danmark, Estland, Lettland och Litauen. Ägs av stamnätsoperatörerna Statnett SF (NO), Svenska kraftnät (SE), Fingrid Oyj (FI), Energinet.dk (DK), Elering (EE), Litgrid (LT) och Augstsprieguma tikls (LV).
PL	Polen
RU	Ryssland
SE1	Prisområde 1 Sverige Luleå
SE2	Prisområde 2 Sverige Sundsvall
SE3	Prisområde 3 Sverige Stockholm
SE4	Prisområde 4 Sverige Malmö
Skagerrak	Överföringslinje mellan Norge (NO2) och Danmark (DK1)
SKM	Svensk Kraftmäklare. Marknadsplats för handel med nordiska elcertifikat.
Storebælt	Överföringslinje mellan Jylland i Danmark (DK1) och Själland i Danmark (DK2)
SwePol Link	Överföringslinje mellan Sverige (SE4) och Polen (PL)
Øresund	Överföringslinje mellan Sverige (SE4) och Danmark (DK2)