

Läget på elmarknaden är en gemensam marknadsrapport från Energimarknadsinspektionen (Ei) och Energimyndigheten. Varje vecka rapporterar vi om den föregående veckans utveckling på elmarknaden.

LÄGET PÅ ELMARKNADEN

Vecka 3 år 2017

Franska elkonsumtionen på toppnivåer sedan vintern 2012

Systempriset för vecka 3 var i genomsnitt 31,4 EUR/MWh, en ökning med 5 procent från vecka 2. De genomsnittliga spotpriserna för de svenska elområdena låg på 32,4-35,3 EUR/MWh vilket motsvarar en ökning på 7-11 procent jämfört med föregående vecka.

Terminspriserna för el för nästkommande månad, kvartal och år sjönk under veckan och handlades i snitt på mellan 3-9 procent lägre priser än under föregående vecka. Terminspriserna för Kol, Olja och Gas handlades i snitt under veckan för 85,92 USD/ton, 54,98 USD/fat respektive 19,7 EUR/MWh.

Priset på elcertifikat sjönk stort under veckan och handlades i snitt 9,3 procent lägre än under föregående vecka. Även priset på utsläppsrätter sjönk något och handlades i genomsnitt på 4,8 procent lägre priser än föregående vecka.

Ingående magasin för Sverige och Norden låg på 49 respektive 58 procent, vilket fortsatt är låga nivåer jämfört med normalvärdena på 62 respektive 65 procent. Tillgängligheten i svensk kärnkraft var 97 procent under vecka 3.

Fransk elförbrukning nådde under veckan den högsta nivån sedan februari 2012. Toppbelastningen mättes under fredagen till 93 862 MW. Franska RTE gick tidigare under veckan ut med förslag på hur franska befolkningen kan hjälpa genom att sänka sin konsumtion, men inga exceptionella åtgärder krävdes för att säkerställa elförsörjningen.

Nedan visas några medelvärden för veckan. Pilarna illustrerar utvecklingen från veckan innan.

Prisutveckling (EUR/MWh)

Systempris NP	31,4	↑
Spotpris SE1 Luleå	32,4	↑
Spotpris SE2 Sundsvall	32,4	↑
Spotpris SE3 Stockholm	33,0	↑
Spotpris SE4 Malmö	35,3	↑
Terminspris NP februari	28,8	↓

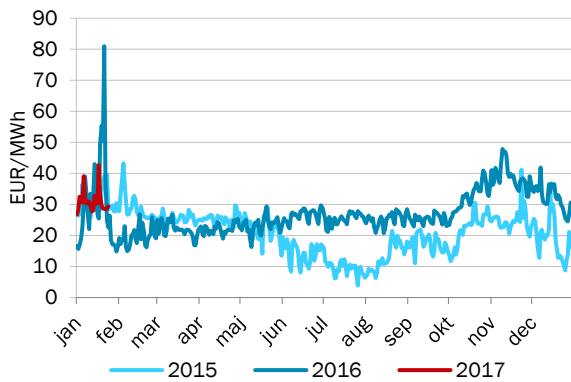
Prispåverkande faktorer (normal)

Temperatur Norden, °C	0,5 (-1,9)	↑
Nederbörd Norden, GWh	418 (544)	↓
Ingående magasin Norden	58% (65%)	↓
Ingående magasin Sverige	49% (62%)	↓
Tillgänglig kapacitet kärnkraft Norden	97%	↓
Tillgänglig kapacitet kärnkraft Sverige	97%	↓

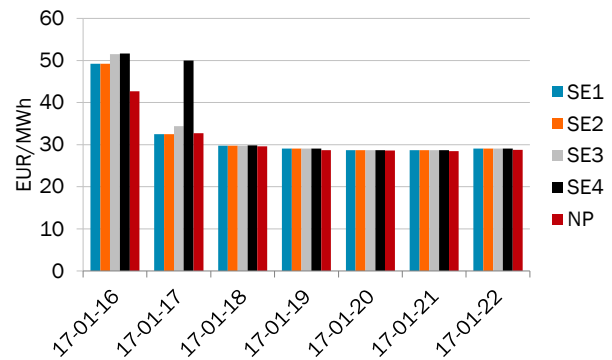
Fysisk handel - dygnspriser

Källa: NPS, EEX och APX

Figur 1. Systempriset på NPS



Figur 2. Spotpriser Sverige och systempriset på NPS



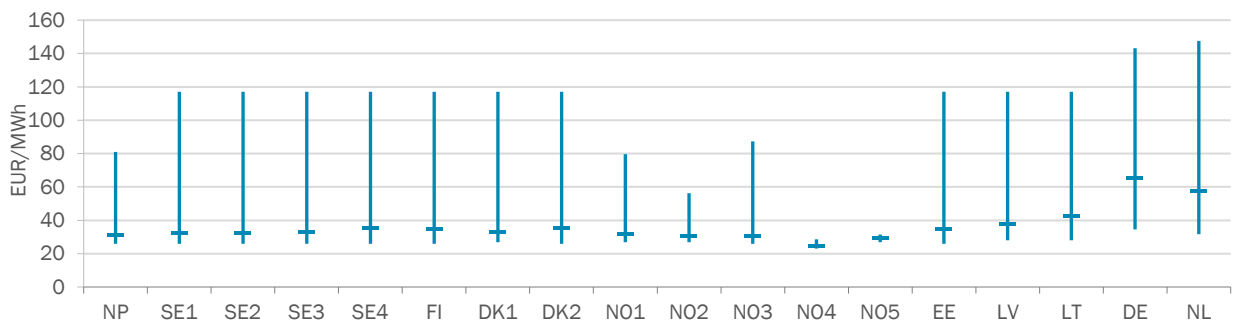
Tabell 1. Spotpriser, EUR/MWh

Vecka 3	NP	SE1	SE2	SE3	SE4	FI	DK1	DK2	NO1	NO2	NO3	NO4	NO5	EE	LV	LT	DE	NL
Måndag	42,7	49,2	49,2	51,5	51,7	52,4	51,3	51,7	41,2	35,8	41,7	25,5	31,2	52,4	52,4	52,6	80,3	62,7
Tisdag	32,8	32,5	32,5	34,4	50,0	36,3	34,4	50,0	34,2	31,8	30,7	25,7	30,7	36,3	37,3	50,0	85,4	68,1
Onsdag	29,6	29,7	29,7	29,7	29,8	32,7	29,8	29,8	29,8	29,8	29,2	24,6	29,8	32,7	36,9	43,7	69,7	63,9
Torsdag	28,7	29,0	29,0	29,0	29,0	29,6	29,1	29,0	29,1	29,1	28,2	23,8	29,1	29,6	39,2	40,2	66,9	63,8
Fredag	28,6	28,7	28,7	28,7	28,7	32,6	28,7	28,7	28,7	28,7	28,1	24,0	28,7	32,6	37,0	39,5	62,9	58,1
Lördag	28,4	28,7	28,7	28,7	28,7	28,7	28,7	28,7	28,7	28,7	27,9	23,9	28,6	28,7	30,2	38,1	48,3	43,7
Söndag	28,8	29,1	29,1	29,1	29,1	29,1	29,1	29,1	29,1	29,1	28,3	23,9	29,0	29,1	29,8	31,9	41,4	43,7
Veckomedel	31,4	32,4	32,4	33,0	35,3	34,5	33,0	35,3	31,6	30,4	30,6	24,5	29,6	34,5	37,6	42,3	65,0	57,7
Förändring från vecka 2	5%	7%	7%	9%	11%	10%	13%	13%	3%	1%	4%	-6%	-1%	10%	14%	28%	57%	33%

Fysisk handel - timpriser

Källa: NPS, EEX, APX

Figur 3. Högsta och lägsta timpris för respektive spotområde för veckan



Tabell 2. Högsta och lägsta timpris för respektive spotområde för veckan, EUR/MWh

Vecka 3	NP	SE1	SE2	SE3	SE4	FI	DK1	DK2	NO1	NO2	NO3	NO4	NO5	EE	LV	LT	DE	NL
Högst	81,1	117,1	117,1	117,1	117,1	117,1	117,1	117,1	79,6	56,3	87,4	28,6	31,4	117,1	117,1	117,1	143,1	147,6
Lägst	25,9	25,9	25,9	25,9	25,9	25,9	26,9	25,9	26,9	26,9	25,9	23,0	26,9	25,9	28,0	28,0	34,6	31,6

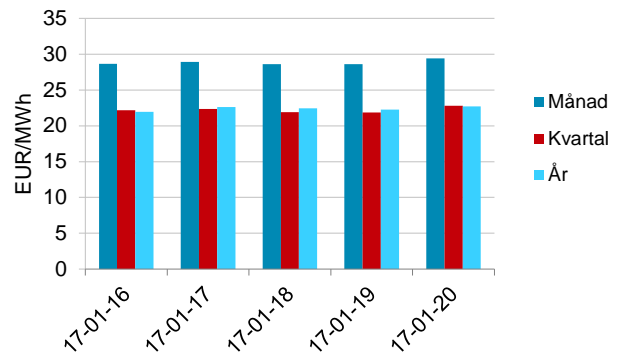
Finansiell handel - terminspris

Källa: Nasdaq OMX

Tabell 3. Terminspriser Norden, EUR/MWh

Vecka 3	februari	kvartal 2	år 2018
Måndag	28,7	22,2	22,0
Tisdag	28,9	22,4	22,6
Onsdag	28,6	21,9	22,5
Torsdag	28,6	21,9	22,2
Fredag	29,4	22,8	22,7
Veckomedel	28,8	22,2	22,4
Förändring från vecka 2	-9%	-7%	-3%

Figur 4. Terminspris Norden, stängningskurs



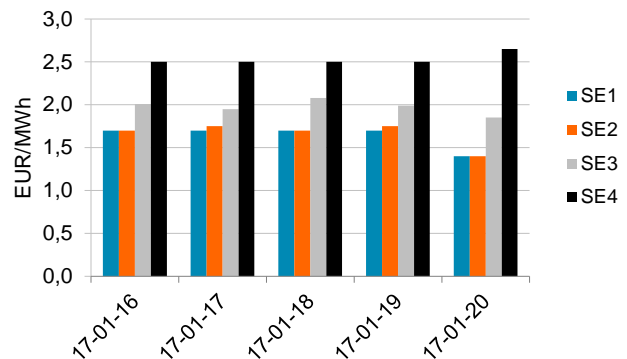
Finansiell handel - EPAD

Källa: Nasdaq OMX

Tabell 4. EPAD:s Sverige, EUR/MWh

Vecka 3	Kvartal 2 år 2017			
	SE1	SE2	SE3	SE4
Måndag	1,70	1,70	2,01	2,50
Tisdag	1,70	1,75	1,95	2,50
Onsdag	1,70	1,70	2,08	2,50
Torsdag	1,70	1,75	1,99	2,50
Fredag	1,40	1,40	1,85	2,65
Veckomedel	1,64	1,66	1,98	2,53
Förändring från vecka 2	-14%	-13%	-2%	1%

Figur 5. EPAD:s Sverige för kommande kvartal, stängningskurs



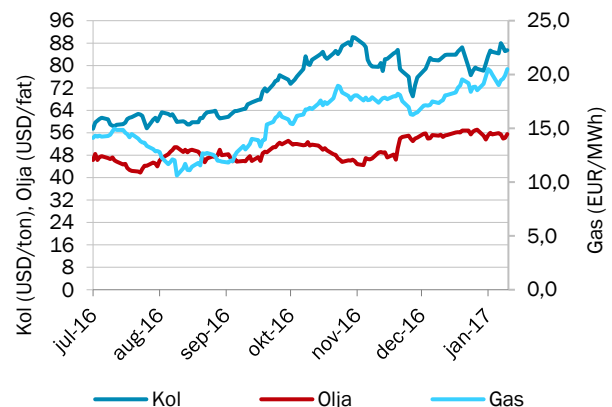
Finansiell handel - bränslen

Källa: ICE - Kol (API2), Olja (Crude Oil Brent), Gas (Dutch TTF Gas)

Tabell 5. Terminspriser bränslen

Vecka 3	Kvartal 2 år 2017		
	Kol (USD/ton)	Olja (USD/fat)	Gas (EUR/MWh)
Måndag	84,30	55,86	19,00
Tisdag	88,00	55,47	19,47
Onsdag	86,65	53,92	19,62
Torsdag	85,15	54,16	19,91
Fredag	85,50	55,49	20,49
Veckomedel	85,92	54,98	19,70
Förändring från vecka 2	4%	0%	-1%

Figur 6. Terminspris kol, gas och olja, stängningskurs



Finansiell handel - utsläppsrätter

Källa: ICE

Figur 7. Pris på utsläppsrätter, stängningskurs



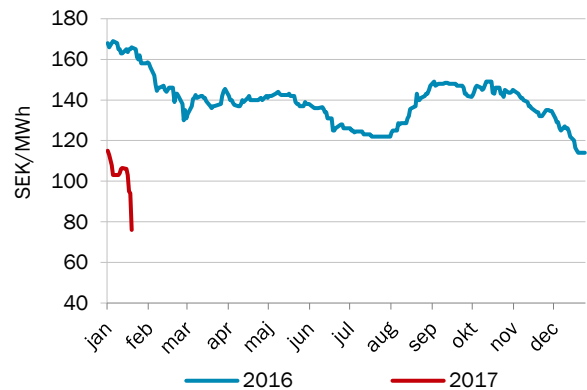
Tabell 6. Priset på utsläppsrätter, EUR/EUA

Vecka 3	Dec-17
Veckomedel	5,0
Förändring från vecka 2	-4,8%

Finansiell handel - elcertifikat

Källa: SKM

Figur 8. Pris på elcertifikat Sverige, stängningskurs



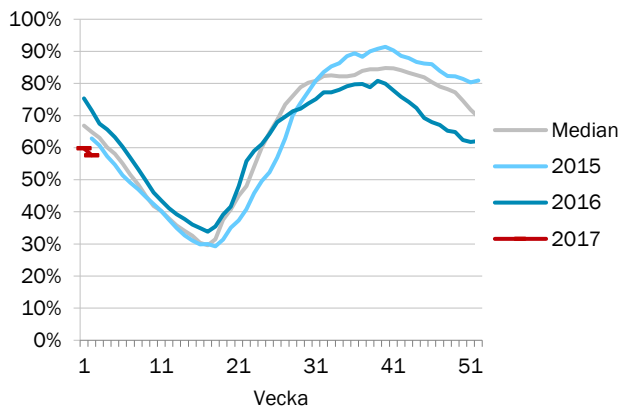
Tabell 7. Priset på elcertifikat, SEK/MWh

Vecka 3	March-17
Veckomedel	94,8
Förändring från vecka 2	-9,3%

Prispåverkande faktor - magasinfullnadsgrad

Källa: NPS

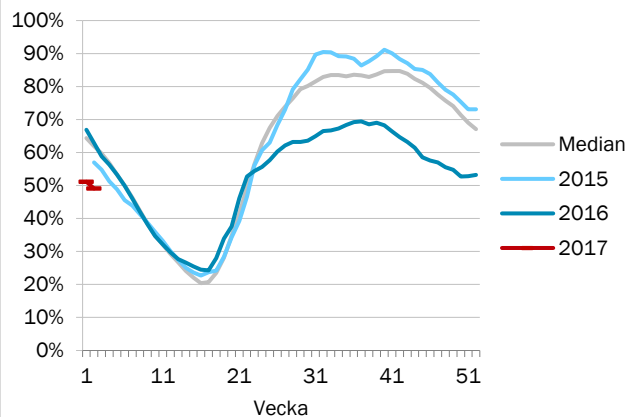
Figur 9. Magasinfullnadsgrad i Norden



Tabell 8. Ingående magasinfullnadsgrad i Norden

Vecka 3	
Magasinfullnadsgrad	58%
Förändring från vecka 2	-2,17 %-enheter
Normal	65%

Figur 10. Magasinfullnadsgrad i Sverige



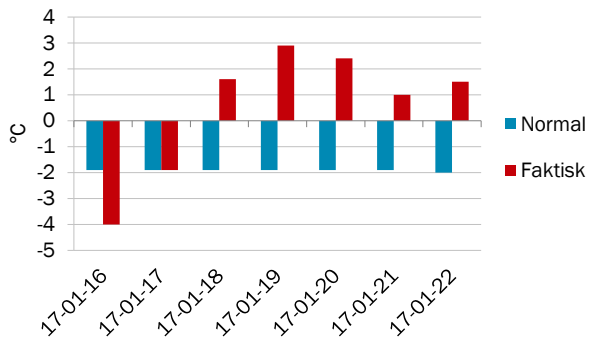
Tabell 9. Ingående magasinfullnadsgrad i Sverige

Vecka 3	
Magasinfullnadsgrad	49%
Förändring från vecka 2	-2,05 %-enheter
Normal	62%

Prispåverkande faktor - temperatur

Källa: Montel

Figur 11. Temperatur i Norden, dygnsmedel



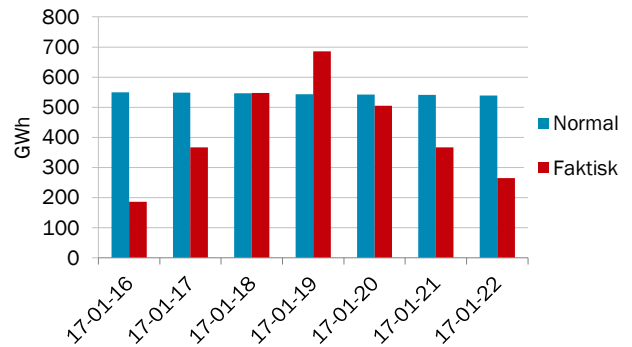
Tabell 10. Temperatur, °C

Vecka 3	Temperatur
Veckomedel	0,5
Förändring från vecka 2	0,4
Normal temperatur	-1,9

Prispåverkande faktor - nederbörd

Källa: Montel

Figur 12. Nederbörd i Norden, dygnsmedel



Tabell 11. Nederbörd, GWh

Vecka 3	Nederbörd
Veckomedel	418
Förändring från vecka 2	-141
Normal nederbörd	544

Prispåverkande faktor - tillgänglig kärnkraft

Källa: Montel

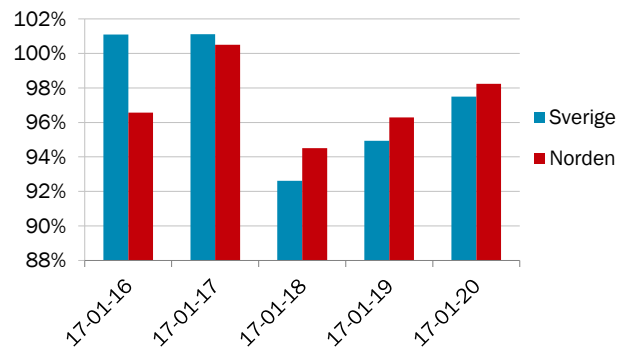
Tabell 12. Status för nordisk kärnkraft, veckomedel

Vecka 3	Tillgänglighet (Procent)	Tillgänglighet (MW)	Förändring från vecka 2
Norden	97%	11 532	-2,6%
Sverige	97%	8 866	-3,4%
Forsmark 1	68%	672	
Forsmark 2	100%	1 115	
Forsmark 3	101%	1 178	
Oskarshamn 1	103%	486	
Oskarshamn 3	104%	1 450	
Ringhals 1	100%	879	
Ringhals 2	100%	903	
Ringhals 3	101%	1 073	
Ringhals 4	100%	1 111	
Finland	97%	2 666	-0,1%
Olkiluoto	101%	886	
Olkiluoto	101%	892	
Loviisa 1 och 2	89%	888	

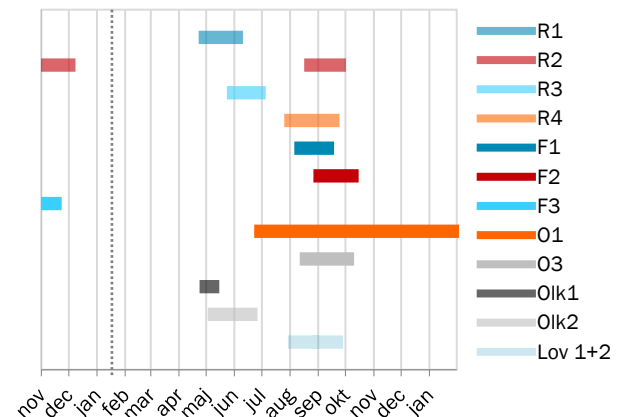
Kommentar:

Den faktiska produktionskapaciteten varierar bland annat pga förändringar av vattentemperaturer. Därför händer det att reaktoreffekterna i sammanställning överstiger 100 procent.

Figur 13. Tillgänglighet i nordisk och svensk kärnkraft



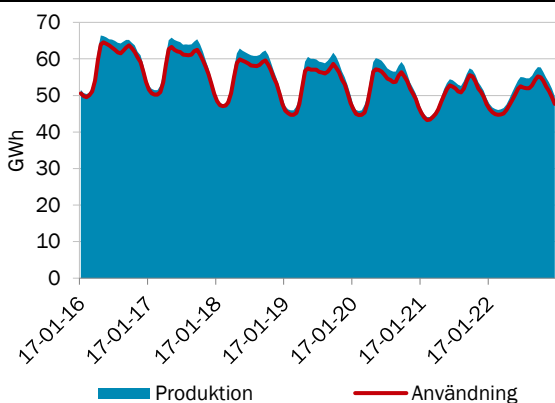
Figur 14. Planerade revisioner i nordisk kärnkraft



Utbud och efterfrågan

Källa: NPS

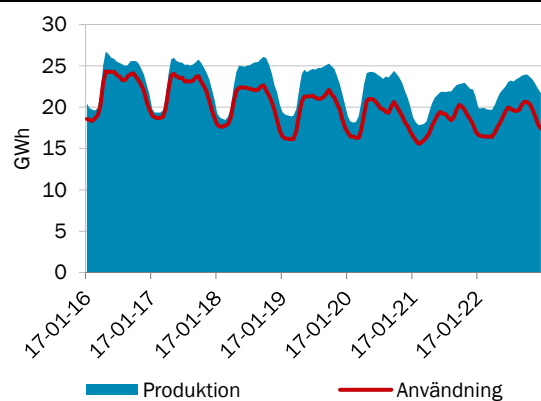
Figur 16. Produktion och användning i Norden, per timme



Tabell 14. Produktion och användning i Norden, GWh

Vecka 3	Produktion	Användning
Veckomedel	9356	9014
Förändring från vecka 2	2,0%	0,1%

Figur 17. Produktion och användning i Sverige, per timme



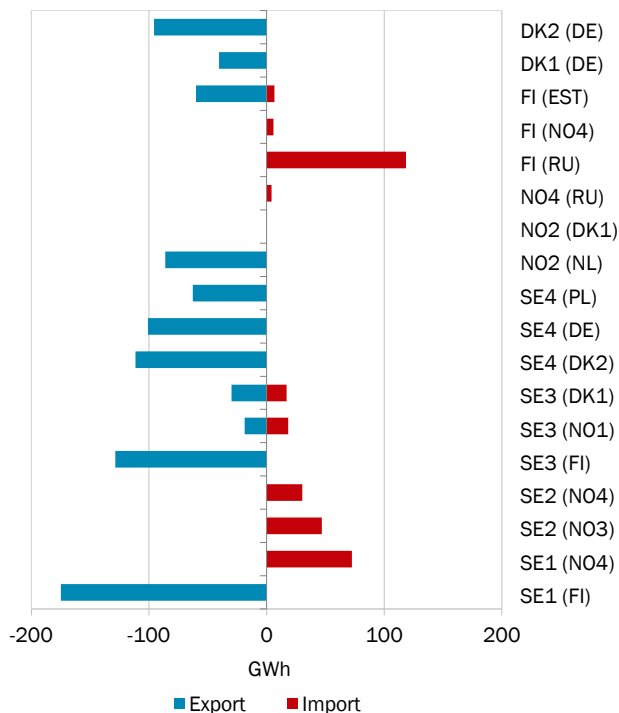
Tabell 15. Produktion och användning i Sverige, GWh

Vecka 3	Produktion	Användning
Veckomedel	3799	3348
Förändring från vecka 2	2,7%	-0,6%

Krafthandel

Källa: NPS

Figur 18. Krafthandel till, från och inom Norden per land



Tabell 16. Krafthandel för Nordiska länder, veckomedel, GWh

Vecka 3	Import	Export	Netto
Danmark	141	-153	-12
Finland	435	-60	375
Norge	23	-404	-381
Sverige	185	-627	-442

Tabell 17. Krafthandel till och från Norden, veckomedel, GWh

Vecka 3	Import	Export	Netto
Estland	7	-60	-53
Litauen	0	0	0
Nederländerna	0	-86	-86
Polen	0	-63	-63
Ryssland	123	0	123
Tyskland	0	-237	-237
Total	130	-446	-317

Om Läget på elmarknaden

Marknadsrapporten beskriver prisutvecklingen på den fysiska marknaden (råkraftsmarknaden) med bland annat utvecklingen för spotpriserna i Sverige och systempriset i Norden. Den finansiella marknaden beskrivs genom prisutvecklingen för terminer och EPAD. Priset på el sätts i balans mellan utbud (produktion) och efterfrågan (användning) vilka i sin tur påverkas av flertalet faktorer. I rapporten beskrivs det aktuella marknadsläget för några av de faktorer som påverkar priset i Sverige och Norden.

Förteckning över förkortningar och namn

APX	Marknadsplats som erbjuder handels- och clearingtjänster för grossistmarknaderna i Nederländerna, Storbritannien och Belgien.
Baltic Cable	Överföringslinje mellan Sverige (SE4) och Tyskland (DE)
DE	Tyskland
DK1	Prisområde 1 Danmark Jylland
DK2	Prisområde 2 Danmark Själland
DS Futures	Deferred Settlement Futures. Kontrakt med ackumulerad vinst/förlust som avräknas under leveransperioden.
EE	Estland
EEX (Phelix)	European Energy Exchange (Phelix) är en marknadsplats för grossistmarknaden i Tyskland
EPAD	Electricity price area differential. Differenskontrakt baserat på skillnad i pris mellan prisområden. Tidigare "CfD".
Fenno Skan	Överföringslinje mellan Sverige (SE3) och Finland (FI)
FI	Finland
FR	Frankrike
ICE	Intercontinental Exchange. ICE Futures Europa är marknadsplats för bland annat termins- och optionskontrakt för råolja och raffinerad olja, räntor, aktiederivat, naturgas, kol, samt utsläpp.
Kontek	Överföringslinje mellan Danmark (DK2) och Tyskland (DE)
Konti-Skan	Överföringslinje mellan Sverige (SE3) och Danmark (DK1)
LT	Litauen
LV	Lettland
Nasdaq OMX	NASDAQ OMX Commodities Europé är marknadsplats för kontantavräknade derivatkontrakt i de nordiska, tyska, holländska och brittiska kraftmarknaderna, såsom terminer (Futures, DS Futures) och EPAD-kontrakt.
NL	Nederländerna
NO1	Prisområde 1 Norge Oslo
NO2	Prisområde 2 Norge Kristiansand
NO3	Prisområde 3 Norge Trondheim
NO4	Prisområde 4 Norge Tromsø
NO5	Prisområde 5 Norge Bergen
NP	Systempris Nord Pool Spot
NPS	Marknadsplats för grossistmarknaderna i Sverige, Norge, Finland, Danmark, Estland, Lettland och Litauen. Ägs av stamnätsoperatörerna Statnett SF (NO), Svenska kraftnät (SE), Fingrid Oyj (FI), Energinet.dk (DK), Elering (EE), Litgrid (LT) och Augstsprieguma tikls (LV).
PL	Polen
RU	Ryssland
SE1	Prisområde 1 Sverige Luleå
SE2	Prisområde 2 Sverige Sundsvall
SE3	Prisområde 3 Sverige Stockholm
SE4	Prisområde 4 Sverige Malmö
Skagerrak	Överföringslinje mellan Norge (NO2) och Danmark (DK1)
SKM	Svensk Kraftmäklare. Marknadsplats för handel med nordiska elcertifikat.
Storebælt	Överföringslinje mellan Jylland i Danmark (DK1) och Själland i Danmark (DK2)
SwePol Link	Överföringslinje mellan Sverige (SE4) och Polen (PL)
Øresund	Överföringslinje mellan Sverige (SE4) och Danmark (DK2)