

Läget på elmarknaden är en gemensam marknadsrapport från Energimarknadsinspektionen (Ei) och Energimyndigheten. Varje vecka rapporterar vi om den föregående veckans utveckling på elmarknaden.

© Copyright: Esabild AB / Dan Lepp

LÄGET PÅ ELMARKNADEN

Vecka 1 år 2018

Ökade spotpriser under årets första vecka

Under årets första vecka steg systempriset med 7 procent jämfört med vecka 52 2017, vilket innebar ett veckomedlet om 30,1 EUR/MWh. Även spotpriserna i de svenska budområdena ökade med 7 procent och landade på genomsnittspriserna 29,6 EUR/MWh i SE1-SE3, samt 29,9 EUR/MWh i SE4.

I Danmark och Tyskland ökade spotpriserna med hela 40 (DK1), 31 (DK2) respektive 30 procent under vecka 1 jämfört med föregående vecka. Det förekom även negativa timpriser i båda länderna. I Tyskland var det lägsta timpriset -76 EUR/MWh, medan det lägsta timpriset i Danmark landade på -9,2 EUR/MWh.

Terminspriserna för el för nästkommande månad, kvartal och år förändrades från föregående vecka med -1, -26 respektive 1 procent och handlades i genomsnitt till 33,4, 23,5 respektive 26,1 EUR/MWh.

Priset på olja ökade med 1 procent och handlades i genomsnitt för 67,5 USD/fat. Genomsnittspriset på gas landade på 19,2 EUR/MWh, en minskning med 2 procent. Kolpriset var i princip oförändrat.

Tillgängligheten i den svenska och nordiska kärnkraften sjönk med 6,9 respektive 4,8 procent under veckan på grund av avbrott på Forsmark 3.

Nedan visas några medelvärden för veckan. Pilarna illustrerar utvecklingen från veckan innan.

Prisutveckling (EUR/MWh)

Systempris NP	30,1	↑
Spotpris SE1 Luleå	29,6	↑
Spotpris SE2 Sundsvall	29,6	↑
Spotpris SE3 Stockholm	29,6	↑
Spotpris SE4 Malmö	29,9	↑
Terminspris NP februari	33,4	↓

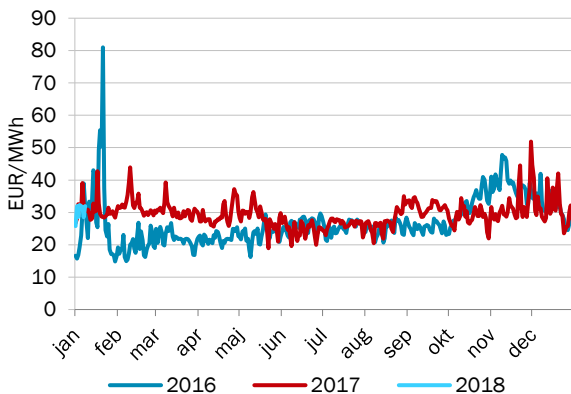
Prispåverkande faktorer (normal)

Temperatur Norden, °C	0,4	(-2,5)	↓
Nederbörd Norden, GWh	444	(504)	↓
Ingående magasin Norden	71%	(70%)	↓
Ingående magasin Sverige	66%	(67%)	↓
Tillgänglig kapacitet kärnkraft Norden	94%		↓
Tillgänglig kapacitet kärnkraft Sverige	92%		↓

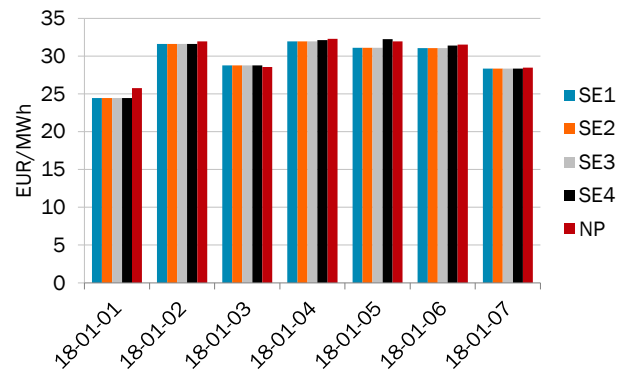
Fysisk handel - dygnspriser

Källa: NPS, EEX och APX

Figur 1. Systempriset på NPS



Figur 2. Spotpriser Sverige och systempriset på NPS



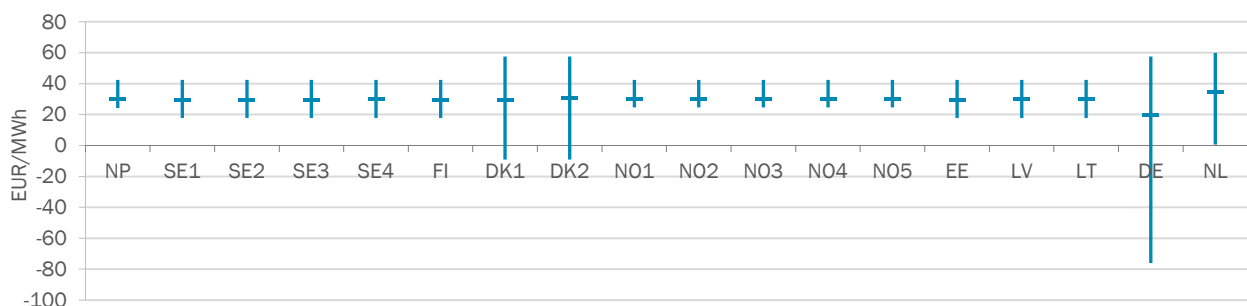
Tabell 1. Spotpriser, EUR/MWh

Vecka 1	NP	SE1	SE2	SE3	SE4	FI	DK1	DK2	NO1	NO2	NO3	NO4	NO5	EE	LV	LT	DE	NL
Måndag	25,8	24,5	24,5	24,5	24,5	24,5	21,9	24,0	26,0	26,0	26,1	26,1	26,0	24,5	24,5	24,5	-25,3	29,5
Tisdag	32,0	31,6	31,6	31,6	31,6	31,6	30,7	32,3	31,8	31,8	31,8	31,8	31,8	31,6	31,6	31,6	33,4	37,1
Onsdag	28,6	28,8	28,8	28,8	28,8	28,8	21,0	21,7	28,8	28,3	28,8	28,8	28,8	28,8	28,8	28,8	9,0	36,7
Torsdag	32,3	32,0	32,0	32,0	32,1	32,0	35,0	35,6	32,0	32,0	32,0	32,0	32,0	32,0	32,1	32,1	29,9	39,4
Fredag	32,0	31,1	31,1	31,1	32,3	31,1	35,9	38,1	31,2	31,2	31,1	31,1	31,2	31,1	32,3	32,3	31,5	36,6
Lördag	31,6	31,1	31,1	31,1	31,4	31,1	34,6	34,7	31,1	31,1	31,1	30,9	31,1	31,1	31,4	31,4	36,6	36,9
Söndag	28,5	28,4	28,4	28,4	28,4	28,4	27,3	28,5	28,6	28,6	28,4	28,3	28,6	28,4	28,4	28,4	23,4	24,9
Veckomedel	30,1	29,6	29,6	29,6	29,9	29,6	29,5	30,7	29,9	29,8	29,9	29,9	29,9	29,6	29,9	29,9	19,8	34,4
Förändring från vecka 52	7%	7%	7%	7%	6%	4%	40%	31%	7%	7%	7%	7%	7%	4%	5%	5%	30%	-10%

Fysisk handel - timpriser

Källa: NPS, EEX, APX

Figur 3. Högsta och lägsta timpris för respektive spotområde för veckan



Tabell 2. Högsta och lägsta timpris för respektive spotområde för veckan, EUR/MWh

Vecka 1	NP	SE1	SE2	SE3	SE4	FI	DK1	DK2	NO1	NO2	NO3	NO4	NO5	EE	LV	LT	DE	NL
Högst	42,4	42,4	42,4	42,4	42,4	42,4	57,4	57,4	42,4	42,4	42,4	42,4	42,4	42,4	42,4	42	57,4	59,9
Lägst	24,2	17,8	17,8	17,8	17,8	17,8	-9,2	-9,2	24,7	24,7	24,7	24,7	24,7	17,8	17,8	17,8	-76,0	0,6

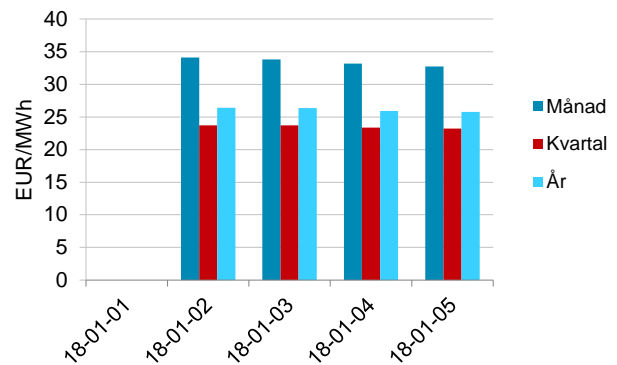
Finansiell handel - terminspris

Källa: Nasdaq OMX

Tabell 3. Terminspriser Norden, EUR/MWh

Vecka 1	Kvartal 2 år 2019		
	februari	kvartal 2	år 2019
Måndag	-	-	-
Tisdag	34,1	23,7	26,4
Onsdag	33,8	23,7	26,4
Torsdag	33,2	23,4	25,9
Fredag	32,7	23,2	25,8
Veckomedel	33,4	23,5	26,1
Förändring från vecka 52	-1%	-26%	1%

Figur 4. Terminspris Norden, stängningskurs



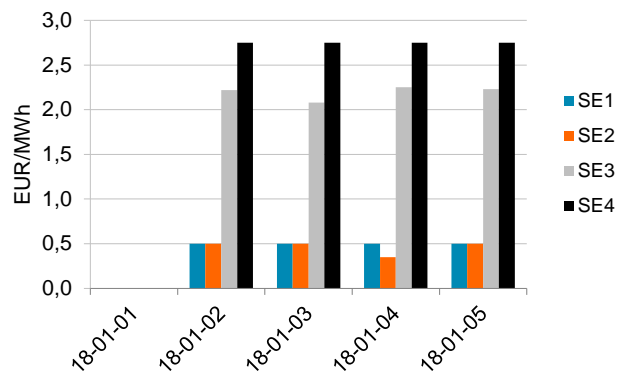
Finansiell handel - EPAD

Källa: Nasdaq OMX

Tabell 4. EPAD:s Sverige, EUR/MWh

Vecka 1	Kvartal 2 år 2019			
	SE1	SE2	SE3	SE4
Måndag	-	-	-	-
Tisdag	0,50	0,50	2,22	2,75
Onsdag	0,50	0,50	2,08	2,75
Torsdag	0,50	0,35	2,25	2,75
Fredag	0,50	0,50	2,23	2,75
Veckomedel	0,50	0,46	2,20	2,75
Förändring från vecka 52	23%	7%	-8%	-1%

Figur 5. EPAD:s Sverige för kommande kvartal, stängningskurs



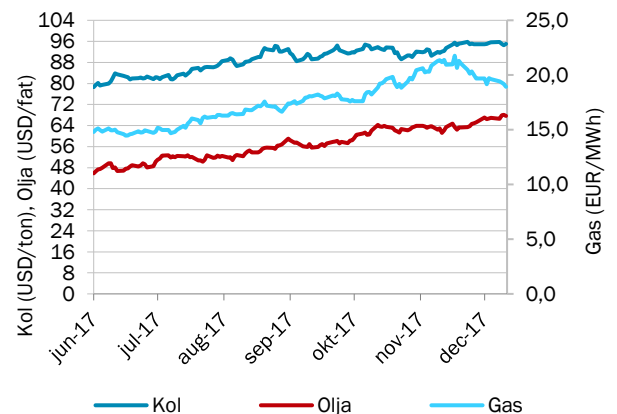
Finansiell handel - bränslen

Källa: ICE - Kol (API2), Olja (Crude Oil Brent), Gas (Dutch TTF Gas)

Tabell 5. Terminspriser bränslen

Vecka 1	Kvartal 2 år 2019		
	Kol (USD/ton)	Olja (USD/fat)	Gas (EUR/MWh)
Måndag	-	-	-
Tisdag	95,7	66,6	19,4
Onsdag	95,1	67,8	19,3
Torsdag	94,6	68,1	19,2
Fredag	95,0	67,6	18,9
Veckomedel	95,1	67,5	19,2
Förändring från vecka 52	0%	1%	-2%

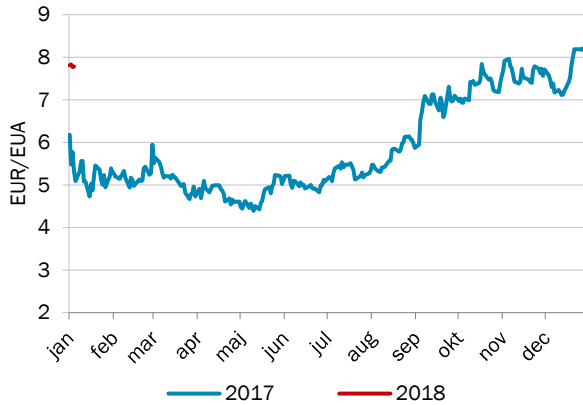
Figur 6. Terminspris kol, gas och olja, stängningskurs



Finansiell handel - utsläppsrätter

Källa: ICE

Figur 7. Pris på utsläppsrätter, stängningskurs



Tabell 6. Priset på utsläppsrätter, EUR/EUA

Vecka 1	Dec-17
Veckomedel	7,8
Förändring från vecka 52	-4,8%

Finansiell handel - elcertifikat

Källa: SKM

Figur 8. Pris på elcertifikat Sverige, stängningskurs



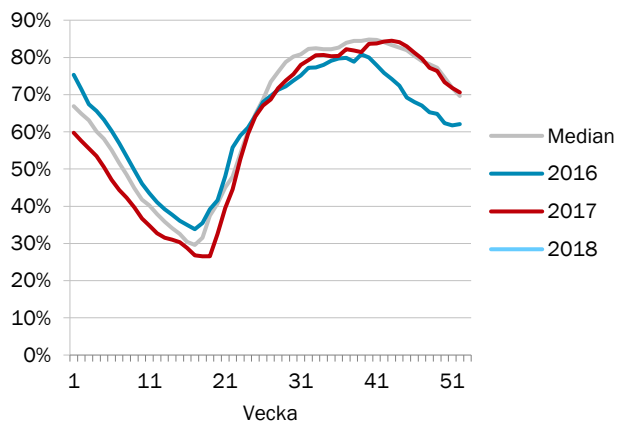
Tabell 7. Priset på elcertifikat, SEK/MWh

Vecka 1	March-19
Veckomedel	64,9
Förändring från vecka 52	3,5%

Prispåverkande faktor - magasinfullnadsgrad

Källa: NPS

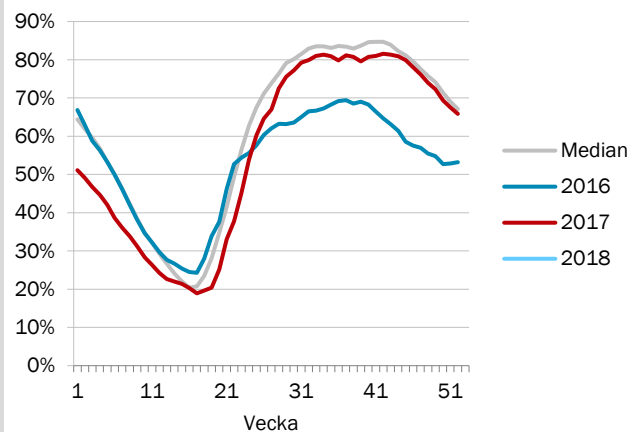
Figur 9. Magasinfullnadsgrad i Norden



Tabell 8. Ingående magasinfullnadsgrad i Norden

Vecka 1	
Magasinfullnadsgrad	71%
Förändring från vecka 52	-1,24 %-enheter
Normal	70%

Figur 10. Magasinfullnadsgrad i Sverige



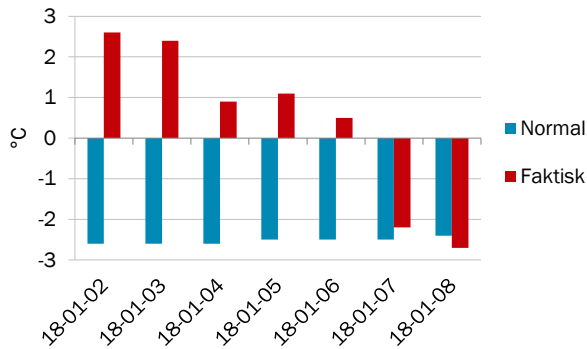
Tabell 9. Ingående magasinfullnadsgrad i Sverige

Vecka 1	
Magasinfullnadsgrad	66%
Förändring från vecka 52	-1,65 %-enheter
Normal	67%

Prispåverkande faktor - temperatur

Källa: Montel

Figur 11. Temperatur i Norden, dygnsmedel



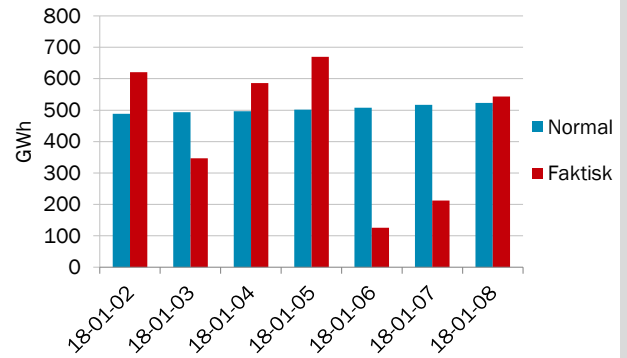
Tabell 10. Temperatur, °C

Vecka 1	Temperatur
Veckomedel	0,4
Förändring från vecka 52	-0,6
Normal temperatur	-2,5

Prispåverkande faktor - nederbörd

Källa: Montel

Figur 12. Nederbörd i Norden, dygnsmedel



Tabell 11. Nederbörd, GWh

Vecka 1	Nederbörd
Veckomedel	444
Förändring från vecka 52	-320
Normal nederbörd	504

Prispåverkande faktor - tillgänglig kärnkraft

Källa: Montel

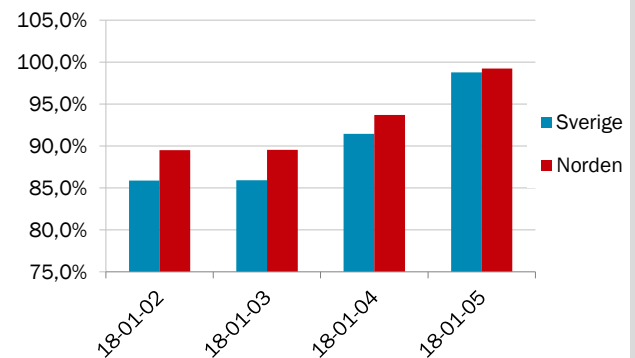
Tabell 12. Status för nordisk kärnkraft, veckomedel

Vecka 1	Tillgänglighet (Procent)	Tillgänglighet (MW)	Förändring från vecka 52
Norden	94%	10 727	-5,6%
Sverige	92%	7 961	-7,5%
Forsmark 1	101%	996	
Forsmark 2	94%	1 056	
Forsmark 3	43%	507	
Oskarshamn 3	103%	1 443	
Ringhals 1	100%	881	
Ringhals 2	100%	905	
Ringhals 3	101%	1 070	
Ringhals 4	100%	1 104	
Finland	100%	2 766	0,0%
Olkiluoto 1	98%	862	
Olkiluoto 2	102%	894	
Loviisa 1 och 2	100%	1 009	

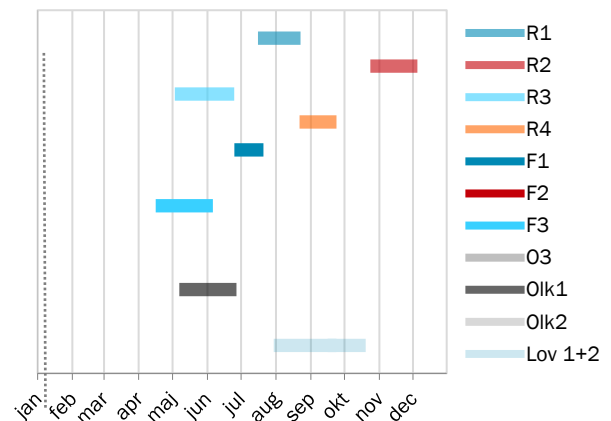
Kommentar:

Samtliga planerade revisioner är slutförda. F3 körde inte för fullt på grund av ett fel i turbinen.

Figur 13. Tillgänglighet i nordisk och svensk kärnkraft



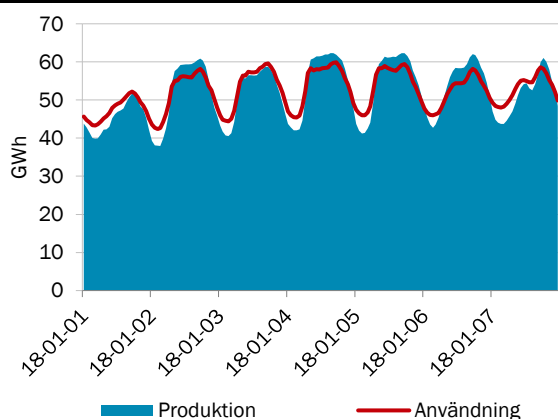
Figur 14. Planerade revisioner i nordisk kärnkraft



Utbud och efterfrågan

Källa: NPS

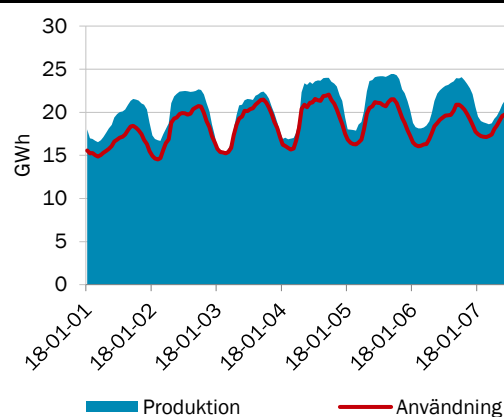
Figur 16. Produktion och användning i Norden, per timme



Tabell 14. Produktion och användning i Norden, GWh

Vecka 1	Produktion	Användning
Veckomedel	8735	8791
Förändring från vecka 52	5,3%	5,7%

Figur 17. Produktion och användning i Sverige, per timme



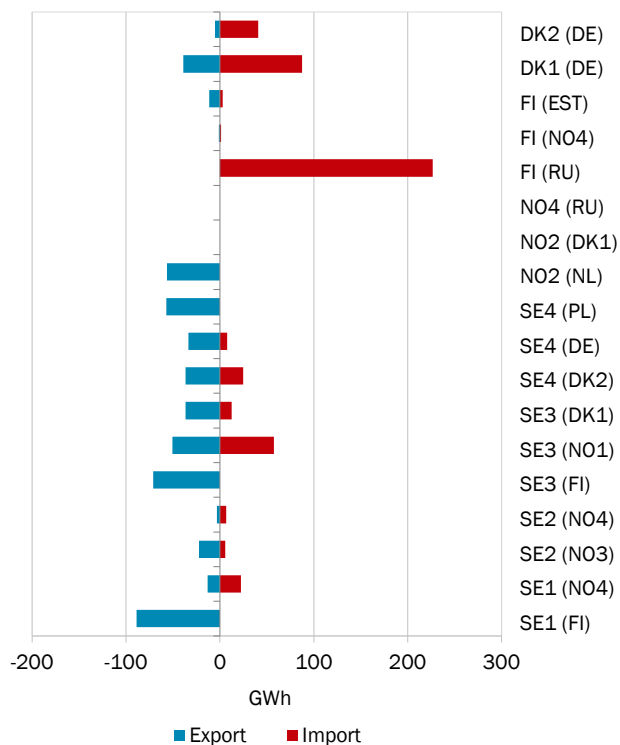
Tabell 15. Produktion och användning i Sverige, GWh

Vecka 1	Produktion	Användning
Veckomedel	3488	3112
Förändring från vecka 52	5,3%	6,6%

Krafthandel

Källa: NPS

Figur 18. Krafthandel till, från och inom Norden per land



Tabell 16. Krafthandel för Nordiska länder, veckomedel, GWh

Vecka 1	Import	Export	Netto
Danmark	197	-78	120
Finland	391	-12	379
Norge	90	-233	-143
Sverige	137	-413	-276

Tabell 17. Krafthandel till och från Norden, veckomedel, GWh

Vecka 1	Import	Export	Netto
Estland	3	-11	-8
Litauen	0	0	0
Nederländerna	0	-57	-57
Polen	0	-57	-57
Ryssland	227	0	227
Tyskland	132	-74	58
Total	362	-199	163

Om Läget på elmarknaden

Marknadsrapporten beskriver prisutvecklingen på den fysiska marknaden (råkraftsmarknaden) med bland annat utvecklingen för spotpriserna i Sverige och systempriset i Norden. Den finansiella marknaden beskrivs genom prisutvecklingen för terminer och EPAD. Priset på el sätts i balans mellan utbud (produktion) och efterfrågan (användning) vilka i sin tur påverkas av flertalet faktorer. I rapporten beskrivs det aktuella marknadsläget för några av de faktorer som påverkar priset i Sverige och Norden.

Förteckning över förkortningar och namn

APX	Marknadsplats som erbjuder handels- och clearingtjänster för grossistmarknaderna i Nederländerna, Storbritannien och Belgien.
Baltic Cable	Överföringslinje mellan Sverige (SE4) och Tyskland (DE)
DE	Tyskland
DK1	Prisområde 1 Danmark Jylland
DK2	Prisområde 2 Danmark Själland
DS Futures	Deferred Settlement Futures. Kontrakt med ackumulerad vinst/förlust som avräknas under leveransperioden.
EE	Estland
EEX (Phelix)	European Energy Exchange (Phelix) är en marknadsplats för grossistmarknaden i Tyskland
EPAD	Electricity price area differential. Differenskontrakt baserat på skillnad i pris mellan prisområden. Tidigare "CfD".
Fenno Skan	Överföringslinje mellan Sverige (SE3) och Finland (FI)
FI	Finland
FR	Frankrike
ICE	Intercontinental Exchange. ICE Futures Europa är marknadsplats för bland annat termins- och optionskontrakt för råolja och raffinerad olja, räntor, aktiederivat, naturgas, kol, samt utsläpp.
Kontek	Överföringslinje mellan Danmark (DK2) och Tyskland (DE)
Konti-Skan	Överföringslinje mellan Sverige (SE3) och Danmark (DK1)
LT	Litauen
LV	Lettland
Nasdaq OMX	NASDAQ OMX Commodities Europé är marknadsplats för kontantavräknade derivatkontrakt i de nordiska, tyska, holländska och brittiska kraftmarknaderna, såsom terminer (Futures, DS Futures) och EPAD-kontrakt.
NL	Nederländerna
NO1	Prisområde 1 Norge Oslo
NO2	Prisområde 2 Norge Kristiansand
NO3	Prisområde 3 Norge Trondheim
NO4	Prisområde 4 Norge Tromsø
NO5	Prisområde 5 Norge Bergen
NP	Systempris Nord Pool Spot
NPS	Marknadsplats för grossistmarknaderna i Sverige, Norge, Finland, Danmark, Estland, Lettland och Litauen. Ägs av stamnätsoperatörerna Statnett SF (NO), Svenska kraftnät (SE), Fingrid Oyj (FI), Energinet.dk (DK), Elering (EE), Litgrid (LT) och Augstsprieguma tikls (LV).
PL	Polen
RU	Ryssland
SE1	Prisområde 1 Sverige Luleå
SE2	Prisområde 2 Sverige Sundsvall
SE3	Prisområde 3 Sverige Stockholm
SE4	Prisområde 4 Sverige Malmö
Skagerrak	Överföringslinje mellan Norge (NO2) och Danmark (DK1)
SKM	Svensk Kraftmäklings. Marknadsplats för handel med nordiska elcertifikat.
Storebælt	Överföringslinje mellan Jylland i Danmark (DK1) och Själland i Danmark (DK2)
SwePol Link	Överföringslinje mellan Sverige (SE4) och Polen (PL)
Øresund	Överföringslinje mellan Sverige (SE4) och Danmark (DK2)